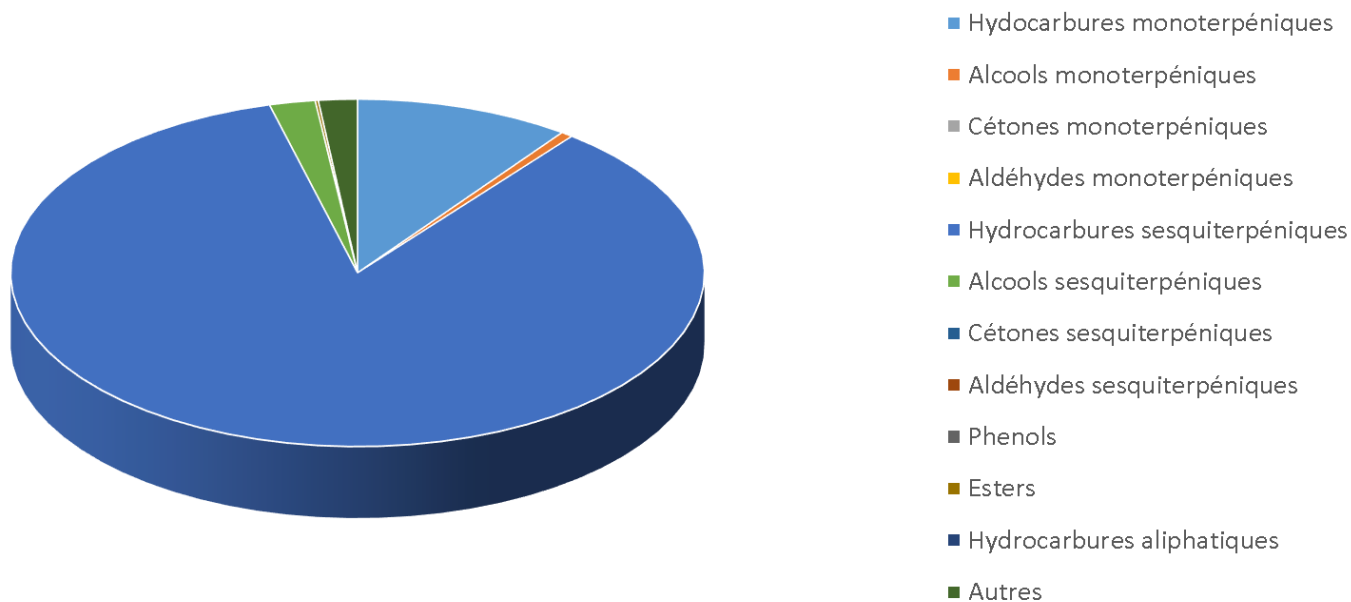


 JE INTERNATIONAL	ENREGISTREMENT DES BULLETINS ANALYTIQUES : CHROMATOGRAPHIE ESSENTIAL OIL CHROMATOGRAPHY SHEET RECORDS	FORM-LAB005-B	Page 1 sur 3
		Date d'entrée en vigueur / taking effect : 10/06/2011	

Date : 19/06/2018
 Référence produit / Product reference : FLJ118
 Huile essentielle de / Essential oil of : Manuka
 Numéro de lot / Lot Number : B280518AU
 Densité à 20°C (g/cm³) / Density to 20°C (g/cm³) : 0.9703
 Indice de réfraction / Refractive index : 1.50208
 Pouvoir rotatoire à 20°C / Optical rotation to 20°C : -21.55
 Mode de culture / Culture mode : Sauvage / Wild
 Pays / Country : Nouvelle Zélande / New Zealand
 Date de production / Production date : 43160
 D.L.U. / Shelf life : 45017
 Mode d'extraction / Extraction mode : Distillation à la vapeur / Steam distillation
 Naturel / Natural : Non Bio / Not Organic
 Nom Latin / Latin Name : Leptospermum scoparium
 Parties utilisées / Used Parts : Feuilles / Leaves



 Florihana	ENREGISTREMENT DES BULLETINS ANALYTIQUES : CHROMATOGRAPHIE ESSENTIAL OIL CHROMATOGRAPHY SHEET RECORDS	FORM-LAB005-B	Page 2 sur 3
JE INTERNATIONAL		Date d'entrée en vigueur / taking effect : 10/06/2011	

Molécule	%
ALPHA-THUJENE	0.021
ALPHA-PINENE	1.358
BETA-PINENE	0.139
MYRCENE	0.35
ACETATE DE CIS-3-HEXENYLE	0.055
PARA-CYMENE	0.147
LIMONENE *	0.09
1,8-CINEOLE (EUCALYPTOL)	0.156
(E)-BETA-OCIMENE	0.029
GAMMA-TERPINENE	0.122
TERPINOLENE	0.036
2-METHYL-BUTANOATE DE 3-METHYL-BUTYLE	0.031
3-METHYL-BUTANOATE DE 3-METHYL-BUTYLE	0.135
3-METHYL-BUTANOATE DE 2-METHYL-BUTYLE	0.044
3-METHYL-BUTANOATE DE 3-METHYL-BUT-3-ENYLE	0.244
LINALOL *	0.059
TERPINENE-4-OL	0.039
ALPHA-TERPINEOL	0.116
ALPHA-CUBEENE	2.655
ALPHA-YLANGENE	0.28
ALPHA-COPAENE	5.269
BETA-ELEMENE	0.499
3-METHYL-BUTANOATE DE BENZYLE	0.161
ALPHA-GURGUNENE	0.906
BETA-CARYOPHYLLENE	2.144
AROMADENDRENE	2.266
ALPHA-GUAIENE	0.044
CIS-MUUROLA-3.5-DIENE	3.473
ALPHA-HUMULENE	0.3
ALLO-AROMADENDRENE	0.718
TRANS-CADINA-1,4-DIENE	3.637
GAMMA-MUUROLENE	1.346
ALPHA-AMORPHENE	0.423
BETA-SELINENE	5.279
TRANS-MUUROLA-4(14),5-DIENE	0.746
ALPHA-MUUROLENE	1.868

 Florihana JE INTERNATIONAL	ENREGISTREMENT DES BULLETINS ANALYTIQUES : CHROMATOGRAPHIE ESSENTIAL OIL CHROMATOGRAPHY SHEET RECORDS	FORM-LAB005-B	Page 3 sur 3
		Date d'entrée en vigueur / taking effect : 10/06/2011	

ALPHA-SELINENE	3.661
GAMMA-CADINENE	0.697
DELTA-CADINENE	4.787
CIS-CALAMENENE	14.491
FLAVESONE	10.934
ALPHA-CADINENE	0.127
ALPHA-CALOCRENE	0.589
SPATHULENOL	0.537
OXYDE DE CARYOPHYLLENE	0.687
VIRIDIFLOROL	0.271
ISO-LEPTOSPERMONE	5.262
LEPTOSPERMONE	16.391
1-EPI-CUBENOL	0.942
ALPHA-MUUROLOL	1.025
NEO-INTERMEDEOL	0.204
CADALENE	0.407
GRANDIFLORENE	0.348
Total	96.545

* = Substance(s) allergène(s) / allergen(s)

** = Substance(s) classée(s) CMR / Substance(s) classified as CMR