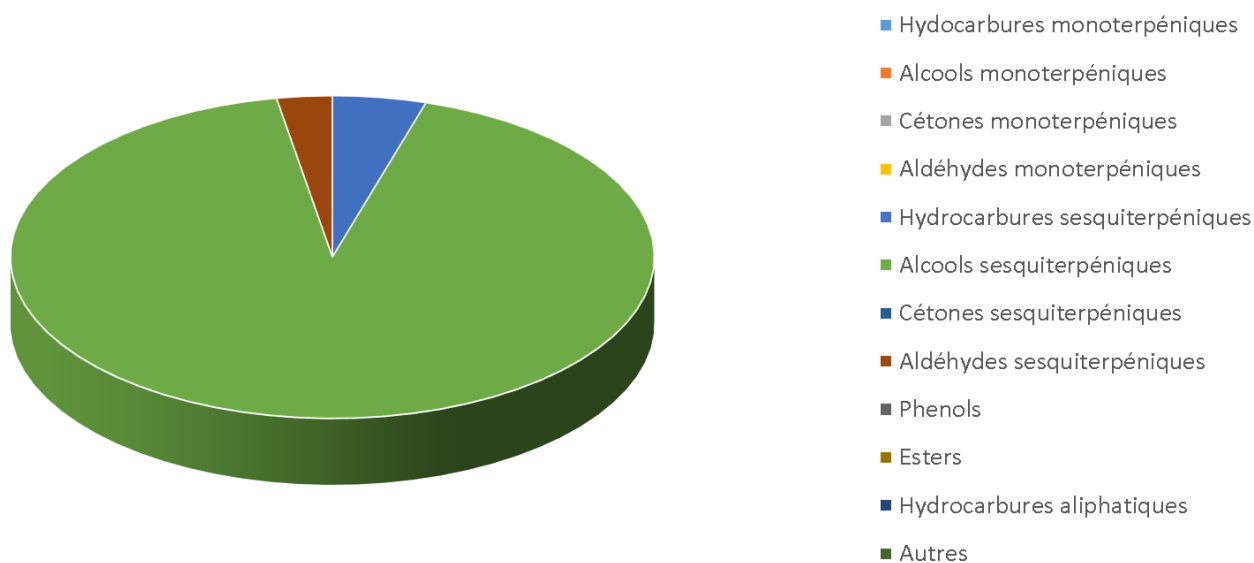

 FLORIHANA	ENREGISTREMENT DES BULLETINS ANALYTIQUES : CHROMATOGRAPHIE ESSENTIAL OIL CHROMATOGRAPHY SHEET RECORDS	FORM-LAB005-B	Page 1 sur 2
JE INTERNATIONAL		Date d'entrée en vigueur / taking effect : 10/06/2011	

Date	:	08/03/2019
Référence produit / Product reference	:	FLJ052
Huile essentielle de / Essential oil of	:	Bois de Santal / Sandalwood
Numéro de lot / Lot Number	:	A080319NC
Densité à 20°C (g/cm ³) / Density to 20°C (g/cm ³)	:	0.968
Indice de réfraction / Refractive index	:	1.504
Pouvoir rotatoire à 20°C / Optical rotation to 20°C	:	-18.82°
Mode de culture / Culture mode	:	Cultivé / Cultivated
Pays / Country	:	Nouvelle Calédonie / New Caledonia
Date de production / Production date	:	mars-19
D.L.U. / Shelf life	:	avr.-24
Mode d'extraction / Extraction mode	:	Distillation à la vapeur / Steam distillation
Naturel / Natural	:	Non Bio / Not Organic
Nom Latin / Latin Name	:	Santalum Austracaledonicum
Parties utilisées / Used Parts	:	Bois / Wood



 FLORIHANA	ENREGISTREMENT DES BULLETINS ANALYTIQUES : CHROMATOGRAPHIE ESSENTIAL OIL CHROMATOGRAPHY SHEET RECORDS	FORM-LAB005-B	Page 2 sur 2
JE INTERNATIONAL		Date d'entrée en vigueur / taking effect : 10/06/2011	

Molécule	%
ALPHA-SANTALENE	1.25
TRANS-ALPHA-BERGAMOTENE	0.16
EPI-BETA-SANTALENE	0.92
BETA-SANTALENE	0.89
CYCLOSANTALAL	1.24
EPI-CYCLOSANTALAL	0.81
CIS-BETA-SANTALAL	0.45
CIS-ALPHA-SANTALOL	48.04
EPI-BETA-SANTALOL	3.7
CIS-BETA-SANTALOL	18.16
SPIROSANTALOL	0.57
(E,E)-ALPHA-FARNESENE	0.28
BETA-CURCUMENE	0.26
Ar-CURCUMENE	0.3
TRANS-NEROLIDOL	0.28
TERESANTALOL	0.39
TRANS-ALPHA-BERGAMOTOL	5.89
CIS-LANCEOL	6.05
CIS-NUCIFEROL	0.98
Total	90.62

* = Substance(s) allergène(s) / allergen(s)

** = Substance(s) classée(s) CMR / Substance(s) classified as CMR