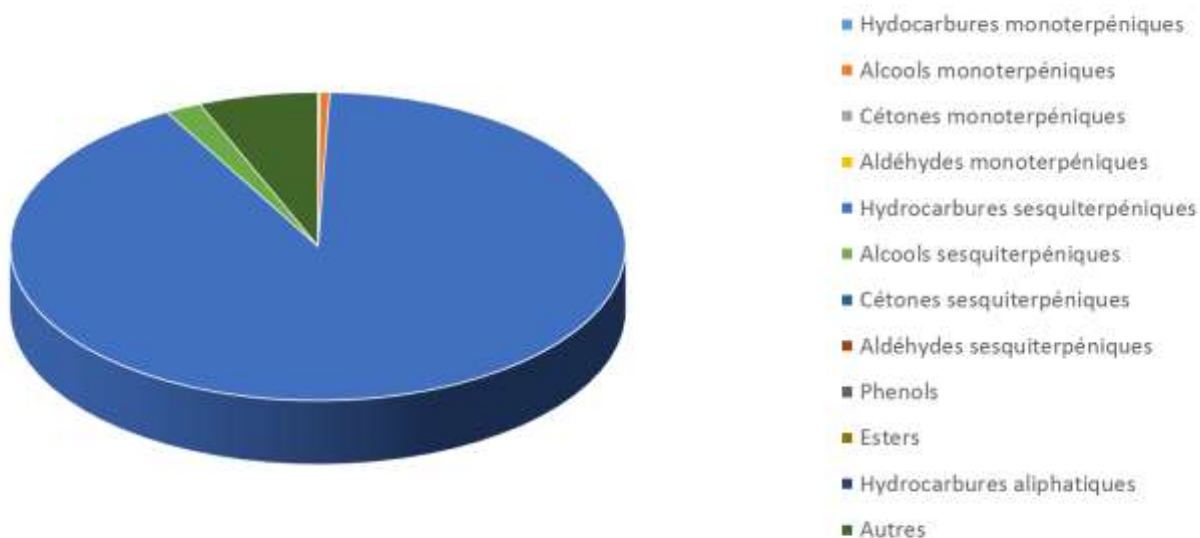


 FLORIHANA JE INTERNATIONAL	ENREGISTREMENT DES BULLETINS ANALYTIQUES : CHROMATOGRAPHIE ESSENTIAL OIL CHROMATOGRAPHY SHEET RECORDS	7-2-ENR-005 v3	Page 1 sur 3
		Date d'application : 01/01/2013	
		Date de révision : 15/04/2022	

Date : 09/06/2023
 Référence produit / Product reference : FLE265
 Huile essentielle de / Essential oil of : Copahu
 Numéro de lot / Lot Number : X090623BR
 Densité à 20°C (g/cm³) / Density to 20°C (g/cm³) : 0.937
 Indice de réfraction / Refractive index : 1.505
 Pouvoir rotatoire à 20°C / Optical rotation to 20°C : -14.1°
 Mode de culture / Culture mode : Sauvage / Wild
 Pays / Country : Brésil / Brazil
 Date de production / Production date : 04/2023
 D.L.U. / Shelf life : 05/2028
 Mode d'extraction / Extraction mode : Distillation à la vapeur / Steam distillation
 % Bio / % Organic : 100%
 Nom Latin / Latin Name : Copaifera martii
 Parties utilisées / Used Parts : Résine / Resin



Molécule	%
CIS-BETA-OCIMENE	0.090
ALPHA-CUBEBENE	0.680
DELTA-ELEMENE	0.460
GAMMA-ELEMENE	0.600
ALPHA-YLANGENE	0.120
ALPHA-COPAENE	4.820
SESQUITHUJENE	0.060
SESQUITERPENE	0.100
GAMMA-AMORPHENE	0.140
CYPERENE	0.270
BETA-CUBEBENE	0.550
ALPHA-CIS-BERGAMOTENE	0.090
ALPHA-TRANS-BERGAMOTENE	4.790
TRANS-BETA-ELEMENE	1.480
BETA-CARYOPHYLLENE	48.380
ALPHA-CARYOPHYLLENE	6.550
OXYDE DE CARYOPHYLLENE	0.260
AROMADENDRENE	0.110
ALLO-AROMADENDRENE	0.410
ISO-GERMACRENE D	0.040
GERMACRENE D	8.560
BICYCLOGERMACRENE	0.700
EPI-BETA-SANTALENE	0.050
FARNESENE ISOMERE	0.290
CIS-BETA-FARNESENE	0.190
TRANS-BETA-FARNESENE	0.440
TRANS-CADINA-1,(6)4-DIENE	0.130
DELTA-CADINENE	2.790
GAMMA-CADINENE	0.690
ALPHA-CADINENE	0.170
T-CADINOL	0.420
ALPHA-CADINOL	0.580
SELINA-4,11-DIENE	0.080
BETA-SELINENE	1.060
ALPHA-SELINENE	0.630
GAMMA-MUUROLENE	1.840



LEDENE	0.110
BETA-BISABOLENE	1.700
TRANS-GAMMA-BISABOLENE	0.050
BETA-BISABOLOL	0.150
BETA-CURCUMENE	0.070
ALPHA-MUUROLENE	0.370
TRANS-MUUROL-5-EN-4-OL	0.090
(T)-MUUROL	0.430
SESQUICINEOLS	0.020
EUDESMA-3,7(11)-DIENE	0.310
TRANS-CALAMENENE	0.090
ALPHA-CALACORENE	0.080
BETA-CALACORENE	0.040
GERMACRENE B	1.200
EPI-CUBEBOL	0.070
PALUSTROL	0.010
MAALIOL	0.090
GLEENOL	0.040
LEDOL	0.070
JUNENOL	0.790
GLOBULOL	0.070
VIRIDIFLOROL	0.110
SPATHULENOL	0.040
ISOSPATHULENOL	0.020
WIDDROL	0.140
BETA-BISABOLOL	0.150
NEO-INTERMEDEOL	0.150
EUDESMA-7(11)-EN-4-OL	0.320
MANOOL	0.190
KOLAVELOOL	0.310
KOLAVENOL	0.240
METHYL-COPALATE	0.130
Total	96.270

* = Substance(s) allergène(s) / allergen(s)

** = Substance(s) classée(s) CMR / Substance(s) classified as CMR

