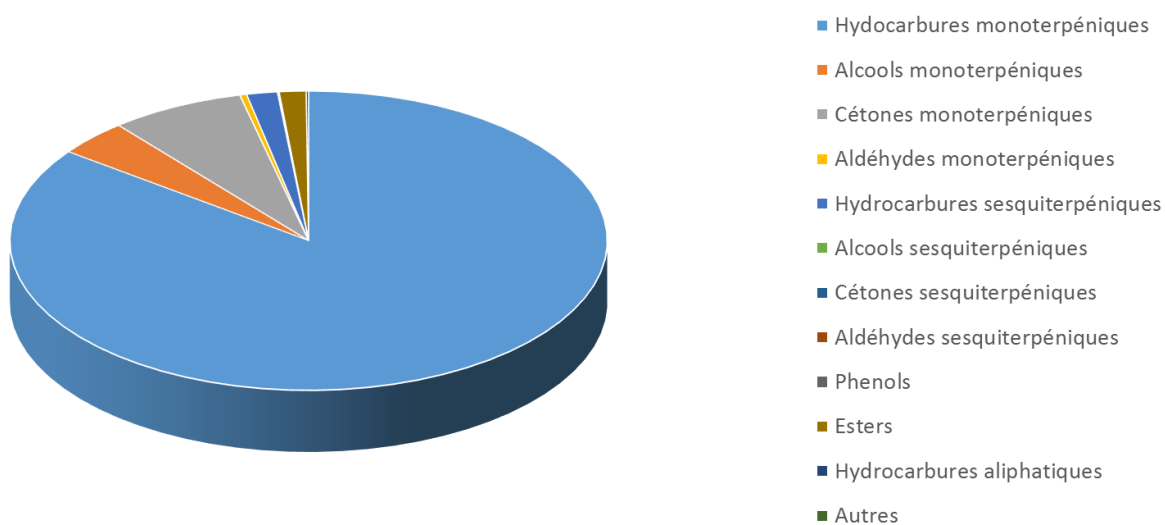


 FLORIHANA	ENREGISTREMENT DES BULLETINS ANALYTIQUES : CHROMATOGRAPHIE ESSENTIAL OIL CHROMATOGRAPHY SHEET RECORDS	FORM-LAB005-B	Page 1 sur 3
JE INTERNATIONAL		Date d'entrée en vigueur / taking effect : 10/06/2011	

Date : 03/06/2020
 Référence produit / Product reference : FLE161
 Huile essentielle de / Essential oil of : *Hysope officinale* 1.8 cineole / *Hysope officinalis*
 Numéro de lot / Lot Number : L020620ES
 Densité à 20°C (g/cm³) / Density to 20°C (g/cm³) : 0.904
 Indice de réfraction / Refractive index : 1.471
 Pouvoir rotatoire à 20°C / Optical rotation to 20°C : -4.80°
 Mode de culture / Culture mode : Cultivé / Cultivated
 Pays / Country : Espagne / Spain
 Date de production / Production date : 11/2019
 D.L.U. / Shelf life : 12/2024
 Mode d'extraction / Extraction mode : Distillation à la vapeur / Steam distillation
 % Bio / % Organic : 100%
 Nom Latin / Latin Name : *Hyssope officinalis*
 Parties utilisées / Used Parts : Plante fleurie / Flowering plant



 FLORIHANA	ENREGISTREMENT DES BULLETINS ANALYTIQUES : CHROMATOGRAPHIE ESSENTIAL OIL CHROMATOGRAPHY SHEET RECORDS	FORM-LAB005-B	Page 2 sur 3
JE INTERNATIONAL		Date d'entrée en vigueur / taking effect : 10/06/2011	

Molécule	%
ALPHA-PINENE	2.8
ALPHA-THUJENE	0.29
CAMPHENE	0.21
BETA-PINENE	13.99
SABINENE	2.72
BETA-MYRCENE	1.92
ALPHA-TERPINENE	0.22
LIMONENE *	2.93
BETA-PHELLANDRENE	1.06
1,8-CINEOLE (EUCALYPTOL)	45.48
CIS-BETA-OCIMENE	3.3
TRANS-BETA-OCIMENE	2.16
GAMMA-TERPINENE	0.55
PARA-CYMENE	1.03
ALPHA-TERPINOLENE	0.19
MYTENYL-METHYL-ETHER	0.93
1-OCTEN-3-OL	0.12
TRANS-HYDRATE DE SABINENE	0.34
ISOPINOCAMPHONE	1.98
PINOCARVONE	4.56
LINALOL *	0.19
MYRTENAL	0.34
ALLO-AROMADENDRENE	0.13
TRANS-PINOCARVEOL	0.44
GAMMA-TERPINEOL	0.49
ALPHA-TERPINEOL	1.31
TRANS-VERBENOL	0.09
BORNEOL	0.17
GERMACRENE D	1.33
CARVONE	0.19
GAMMA-CADINENE	0.08
MYRTENOL	0.37
ACETATE DE LIMONENE-10-YLE	1.34
OXYDE DE CARYOPHYLLENE	0.08
Total	93.33



 FLORIHANA	ENREGISTREMENT DES BULLETINS ANALYTIQUES : CHROMATOGRAPHIE ESSENTIAL OIL CHROMATOGRAPHY SHEET RECORDS	FORM-LAB005-B	Page 3 sur 3
JE INTERNATIONAL		Date d'entrée en vigueur / taking effect : 10/06/2011	

- * = Substance(s) allergène(s) / allergen(s)
** = Substance(s) classée(s) CMR / Substance(s) classified as CMR

FLORIHANA

