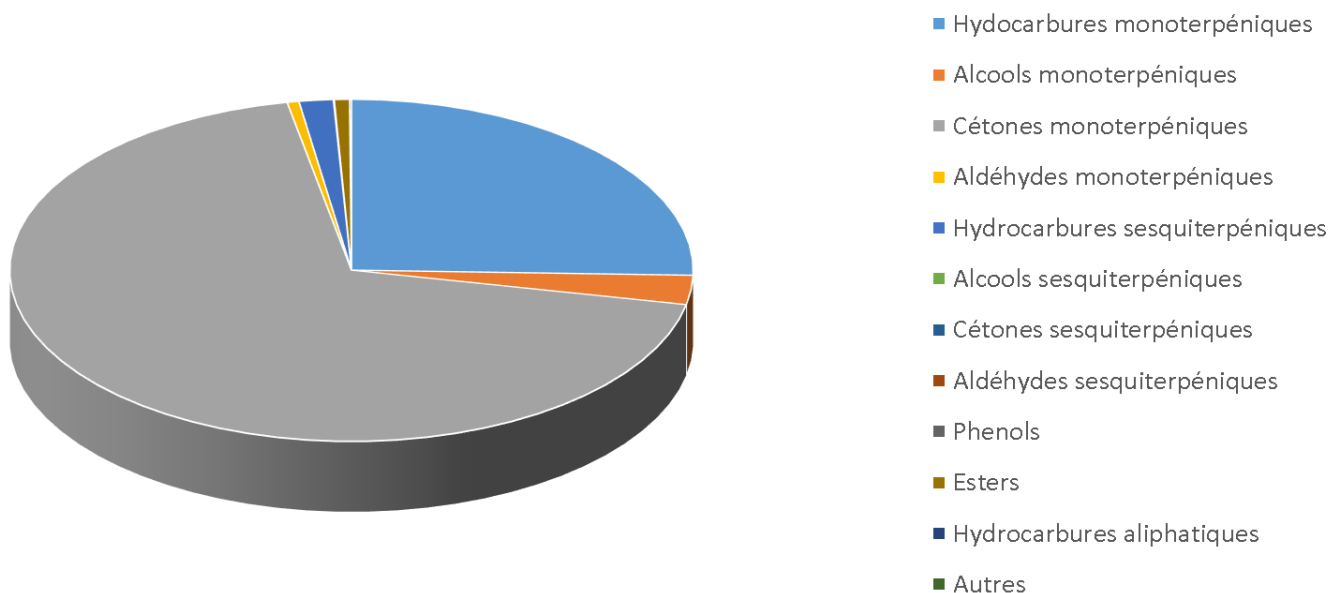



 JE INTERNATIONAL	ENREGISTREMENT DES BULLETINS ANALYTIQUES : CHROMATOGRAPHIE ESSENTIAL OIL CHROMATOGRAPHY SHEET RECORDS	FORM-LAB005-B	Page 1 sur 3
		Date d'entrée en vigueur / taking effect : 10/06/2011	

Date : 18/12/2018
 Référence produit / Product reference : FLE158
 Huile essentielle de / Essential oil of : Armoise Blanche / Mugwort
 Numéro de lot / Lot Number : H181218MA
 Densité à 20°C (g/cm³) / Density to 20°C (g/cm³) : 0.9356
 Indice de réfraction / Refractive index : 1.46623
 Pouvoir rotatoire à 20°C / Optical rotation to 20°C : -15.78°
 Mode de culture / Culture mode : Sauvage / Wild
 Pays / Country : Maroc / Morocco
 Date de production / Production date : 07/2018
 D.L.U. / Shelf life : 08/2023
 Mode d'extraction / Extraction mode : Distillation à la vapeur / Steam distillation
 % Bio / % Organic : 100%
 Nom Latin / Latin Name : Artemisia Herba Alba
 Parties utilisées / Used Parts : Sommités Fleuries / Flowering Tops



Molécule	%
SANTOLINATRIENE	0.848
5-ETHYL-2-METHYL-2-VINYLTETRAHYDROFURAN	0.049
2-METHYL-2,5-DIVINYLTETRAHYDROFURAN	0.124
TRICYCLENE	0.409
ALPHA-THUJENE	0.031
ALPHA-PINENE	0.402
CAMPHENE	6.539
THUJA-2,4(10)-DIENE	0.12
SABINENE	0.589
BETA-PINENE	0.318
OCTENE-3-OL	0.076
MYRCENE	1.038
DEHYDRO-1,8-CINEOLE	0.104
YOMOGI ALCOOL	0.223
ALPHA-PHELLANDRENE	0.108
ALPHA-TERPINENE	0.244
PARA-CYMENE	1.166
1,8-CINEOLE (EUCALYPTOL)	11.242
CIS-ARBUSCULONE	0.137
GAMMA-TERPINENE	0.292
LINALOL *	0.297
CIS-THUJONE	11.093
TRANS-THUJONE	11.824
CHRYSANTHENONE	0.248
CAMPHRE	35.522
PINOCARVONE	0.844
BORNEOL	1.569
TERPINENE-4-OL	0.509
MYRTENAL	0.479
FORMATE DE BORNYLE	0.103
ACETATE DE CIS-CHRYSANTHENYLE	4.159
ACETATE DE BORNYLE	0.517
ACETATE DE TRANS-SABINYLE	0.268
ALPHA-COPAENE	0.164
BETA-ELEMENE	0.016

 JE INTERNATIONAL	ENREGISTREMENT DES BULLETINS ANALYTIQUES : CHROMATOGRAPHIE ESSENTIAL OIL CHROMATOGRAPHY SHEET RECORDS	FORM-LAB005-B	Page 3 sur 3 Date d'entrée en vigueur / taking effect : 10/06/2011
---	--	----------------------	---

BETA-CARYOPHYLLENE	0.043
GERMACRENE D	0.399
BICYCLOGERMACRENE	0.163
GAMMA-CADINENE	0.033
DELTA-CADINENE	0.047
CIS-CALAMENENE	0.008
SPATHULENOL	0.033
DAVANONE	0.433
Total	92.83

- * = Substance(s) allergène(s) / allergen(s)
** = Substance(s) classée(s) CMR / Substance(s) classified as CMR

