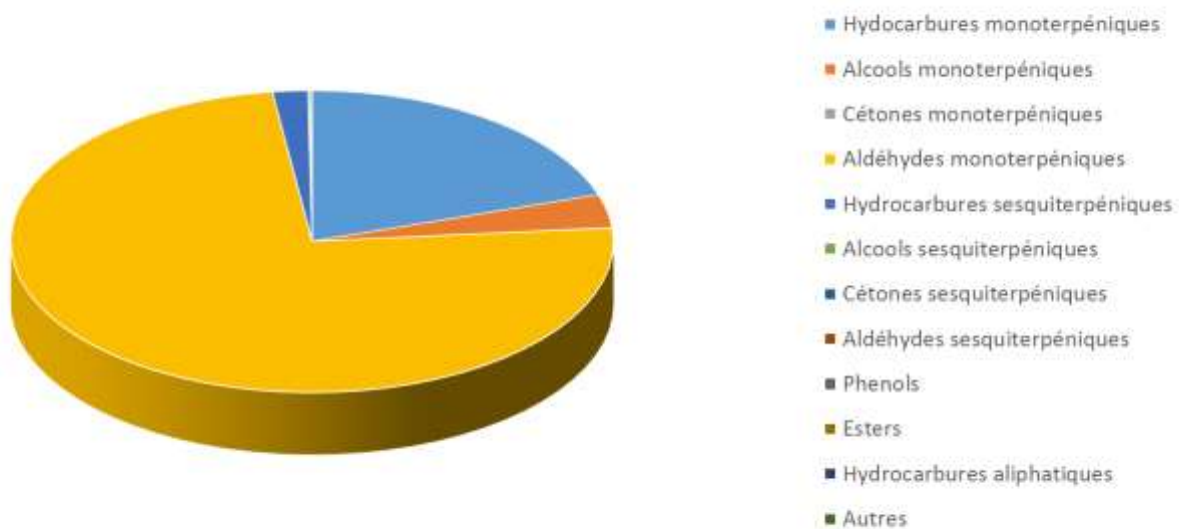


 <b>FLORIHANA</b> JE INTERNATIONAL	<b>ENREGISTREMENT DES BULLETINS ANALYTIQUES : CHROMATOGRAPHIE ESSENTIAL OIL CHROMATOGRAPHY SHEET RECORDS</b>	7-2-ENR-005 v3	Page 1 sur 3
		Date d'application : 01/01/2013	
		Date de révision : 15/04/2022	

Date : 27/06/2022  
 Référence produit / Product reference : FLE146  
 Huile essentielle de / Essential oil of : Litsea Cubeba  
 Numéro de lot / Lot Number : B240622CN  
 Densité à 20°C (g/cm³) / Density to 20°C (g/cm³) : 0.8842  
 Indice de réfraction / Refractive index : 1.48334  
 Pouvoir rotatoire à 20°C / Optical rotation to 20°C : 10.30°  
 Mode de culture / Culture mode : Cultivé / Cultivated  
 Pays / Country : Chine / China  
 Date de production / Production date : 03/2022  
 D.L.U. / Shelf life : 04/2027  
 Mode d'extraction / Extraction mode : Distillation à la vapeur / Steam distillation  
 % Bio / % Organic : 100%  
 Nom Latin / Latin Name : Litsea cubeba  
 Parties utilisées / Used Parts : Fruit



Molécule	%
ALPHA-THUJENE	0.030
ALPHA-PINENE	1.284
BETA-PINENE	0.989
CAMPHENE	0.288
SABINENE	1.260
6-METHYL-HEPT-5-ENE-2-ONE	0.576
MYRCENE	1.818
DEHYDRO-1,8-CINEOLE	0.062
1,8-CINEOLE (EUCALYPTOL)	0.890
ALPHA-PHELLANDRENE	0.035
BETA-PHELLANDRENE	0.079
ALPHA-TERPINENE	0.025
GAMMA-TERPINENE	0.054
TERPINOLENE	0.080
PARA-CYMENE	0.014
<b>LIMONENE *</b>	12.836
TRANS-BETA-OCIMENE	0.025
CIS-HYDRATE DE SABINENE	0.022
PARA-CYMENENE	0.020
<b>LINALOL *</b>	1.109
7-METHYL-3-METHYLENE-6-OCTENAL	0.212
CITRONELLAL	1.136
ISO-NERAL	1.148
ROSE-FURAN EPOXYDE	0.016
ISO-GERANIAL	1.864
TERPINENE-4-OL	0.215
ALPHA-TERPINEOL	0.312
NEROL	0.491
<b>CITRONELLOL *</b>	0.159
<b>NERAL *</b>	30.004
<b>GERANIOL *</b>	1.231
<b>GERANIAL *</b>	39.395
ACETATE DE GERANYLE	0.018
PIPERITENONE	0.045
ACETATE DE BORNYLE	0.021
ACETATE D'ALPHA-TERPINYLE	0.071



ALPHA-COPAENE	0.106
BETA-ELEMENE	0.156
BETA-CARYOPHYLLENE	1.288
ALPHA-CARYOPHYLLENE	0.115
OXYDE DE CARYOPHYLLENE	0.088
TRANS-BETA-FARNESENE	0.061
GERMACRENE D	0.030
BICYCLOGERMACRENE	0.096
BETA-BISABOLENE	0.015
DELTA-CADINENE	0.016
SPATHULENOL	0.015
<b>Total</b>	<b>99.82</b>

\* = Substance(s) allergène(s) / allergen(s)

\*\* = Substance(s) classée(s) CMR / Substance(s) classified as CMR

