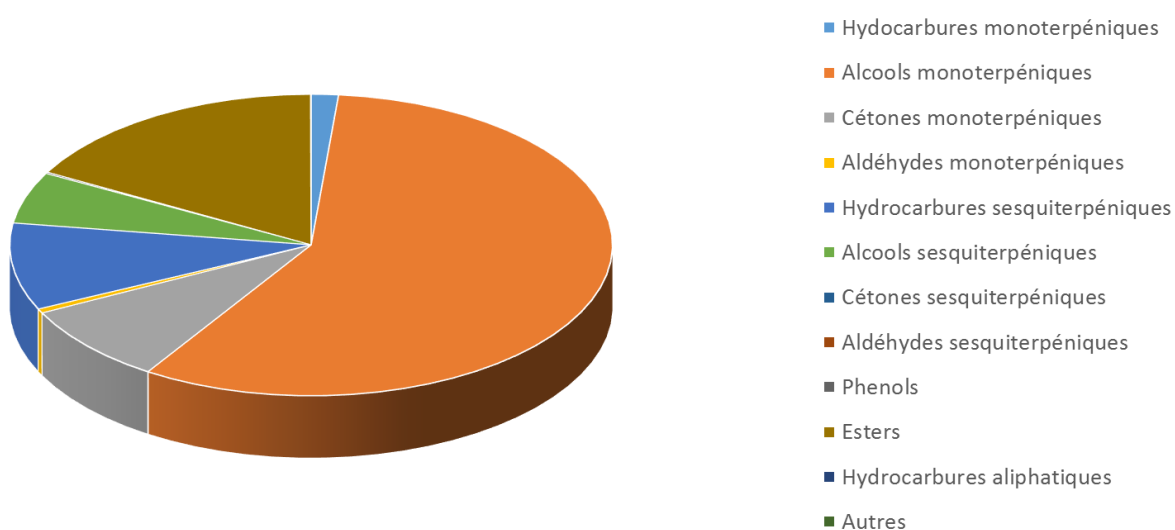


 FLORIHANA	ENREGISTREMENT DES BULLETINS ANALYTIQUES : CHROMATOGRAPHIE ESSENTIAL OIL CHROMATOGRAPHY SHEET RECORDS	FORM-LAB005-B	Page 1 sur 4
JE INTERNATIONAL		Date d'entrée en vigueur / taking effect : 10/06/2011	

Date : 06/02/2020
 Référence produit / Product reference : FLE145
 Huile essentielle de / Essential oil of : Geranium Rosat
 Numéro de lot / Lot Number : B060220EG
 Densité à 20°C (g/cm³) / Density to 20°C (g/cm³) : 0.8995
 Indice de réfraction / Refractive index : 1.46799
 Pouvoir rotatoire à 20°C / Optical rotation to 20°C : -10.78°
 Mode de culture / Culture mode : Cultivé / cultivated
 Pays / Country : Egypte / Egypt
 Date de production / Production date : 09/2019
 D.L.U. / Shelf life : 10/2024
 Mode d'extraction / Extraction mode : Distillation à la vapeur / Steam distillation
 % Bio / % Organic : 100%
 Nom Latin / Latin Name : Pelargonium X. Asperum
 Parties utilisées / Used Parts : Feuilles / Leaves




Molécule	%
ALPHA-PINENE	0.558
2,2,6-TRIMETHYL-6-VINYL-TETRAHYDROPYRANE	0.051
BETA-PINENE	0.009
6-METHYL-5-HEPTENE-2-ONE	0.023
MYRCENE	0.117
TRANS-DEHYDROXY-OXYDE DE LINALOL	0.041
CIS-DEHYDROXY-OXYDE DE LINALOL	0.021
CIS-OXYDE DE LINALOL	0.237
TRANS-OXYDE DE LINALOL	0.128
ALPHA-PHELLANDRENE	0.082
PARA-CYMENE	0.094
LIMONENE *	0.176
BETA-PHELLANDRENE	0.063
1,8-CINEOLE (EUCALYPTOL)	0.023
TRANS-BETA-OCIMENE	0.099
CIS-BETA-OCIMENE	0.095
GAMMA-TERPINENE	0.031
TERPINOLENE	0.034
LINALOL *	4.197
CIS-OXYDE DE ROSE	1.386
TRANS-OXYDE DE ROSE	0.565
CITRONELLAL	0.201
CITRONELLOL *	32.557
MENTHONE	1.457
ISO-MENTHONE	6.356
ISO-MENTHOL	0.139
TERPINENE-4-OL	0.055
ALPHA-TERPINEOL	0.281
NEROL	0.387
NERAL *	0.43
GERANIOL *	13.8
PIPERITONE	0.067
FORMATE DE CITRONELLYLE	7.767
FORMATE DE NERYLE	0.077
FORMATE DE GERANYLE	2.693
PROPANOATE DE 2-PHENYL-ETHYLE	0.014

 FLORIHANA	ENREGISTREMENT DES BULLETINS ANALYTIQUES : CHROMATOGRAPHIE ESSENTIAL OIL CHROMATOGRAPHY SHEET RECORDS	FORM-LAB005-B	Page 3 sur 4
JE INTERNATIONAL		Date d'entrée en vigueur / taking effect : 10/06/2011	

ALPHA-YLANGENE	0.059
ACETATE DE GERANYLE	0.373
ALPHA-COPAENE	0.606
BETA-BOURBONENE	1.208
1,5-DI-EPI-BOURBONENE	0.025
ISOBUTANOATE DE 2-PHENYL-ETHYLE	0.032
ALPHA-GURJUNENE	0.079
BETA-YLANGENE	0.126
BETA-CARYOPHYLLENE	1.435
BETA-COPAENE	0.145
PROPANOATE DE CITRONNELLYLE	0.339
GUAIA-6,9-DIENE	0.407
ALPHA-HUMULENE	0.344
PROPANOATE DE NERYLE	0.882
PROPANOATE DE GERANYLE	0.104
TRANS-CADINA-1,(6)4-DIENE	0.345
TRANS-CADINA-1,4-DIENE	0.201
ALPHA-AMORPHENE	0.06
GERMACRENE D	1.547
BICYCLOGERMACRENE	0.876
BETA-SELINENE	0.412
CIS-DIHYDROAGAROFURAN	0.100
GAMMA-CADINENE	0.278
CIS-CALAMENENE	0.459
ALPHA-CALACORENE	0.067
BUTANOATE DE GERANYLE	0.89
ALPHA-AGAROFURANE	0.318
SPATHULENOL	0.253
TIGLATE DE PHENYLETHYLE	0.747
TIGLATE DE CITRONNELLYLE	0.287
TIGLATE DE GERANYLE	0.961
OXYDE DE CARYOPHYLLENE	0.172
PROPANOATE DE CITRONNELLYLE	0.138
1,10-DI-EPI-CUBENOL	0.155
10-EPI-GAMMA-EUDESOL	4.247
VALERIANOL	0.235
BETA-EUDESOL	0.272



 FLORIHANA	ENREGISTREMENT DES BULLETINS ANALYTIQUES : CHROMATOGRAPHIE ESSENTIAL OIL CHROMATOGRAPHY SHEET RECORDS	FORM-LAB005-B	Page 4 sur 4
JE INTERNATIONAL		Date d'entrée en vigueur / taking effect : 10/06/2011	

4-HYDROXY-DIHYDRO-ALPHA-AGAROFURANE	0.205
ISO-HEXANOATE DE GERANYLE	0.158
HEXANOATE DE GERANYLE	0.084
HEPTANOATE DE GERANYLE	0.079
OCTANOATE DE GERANYLE	0.031
ISO-HEXANOATE DE CITRONNELLYLE	0.098
HEPTANOATE DE CITRONNELLYLE	0.079
13-EPI-OXYDE DE MANOOL	0.024
Total	94.253

- * = Substance(s) allergène(s) / allergen(s)
** = Substance(s) classée(s) CMR / Substance(s) classified as CMR

