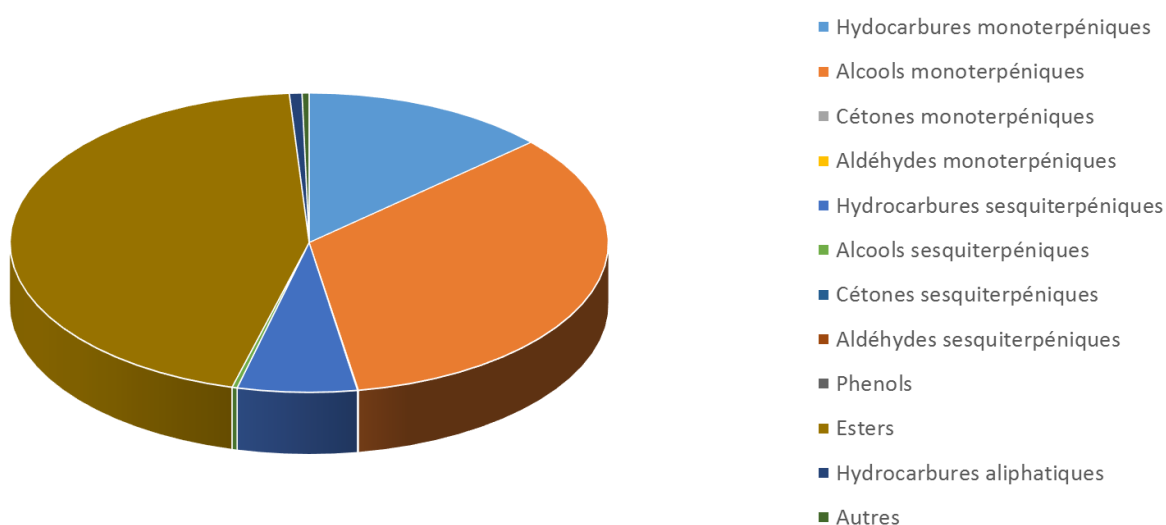


 <b>FLORIHANA</b>	<b>ENREGISTREMENT DES BULLETINS ANALYTIQUES : CHROMATOGRAPHIE ESSENTIAL OIL CHROMATOGRAPHY SHEET RECORDS</b>	<b>FORM-LAB005-B</b>	<b>Page 1 sur 4</b>
<b>JE INTERNATIONAL</b>		<b>Date d'entrée en vigueur / taking effect : 10/06/2011</b>	

Date : 27/07/2020  
 Référence produit / Product reference : FLE134  
 Huile essentielle de / Essential oil of : Lavande fine sauvage / Wild lavender vera  
 Numéro de lot / Lot Number : 130720F  
 Densité à 20°C (g/cm<sup>3</sup>) / Density to 20°C (g/cm<sup>3</sup>) : 0.8916  
 Indice de réfraction / Refractive index : 1.46142  
 Pouvoir rotatoire à 20°C / Optical rotation to 20°C : -5.45°  
 Mode de culture / Culture mode : Sauvage / Wild  
 Pays / Country : France  
 Date de production / Production date : 07/2020  
 D.L.U. / Shelf life : 08/2025  
 Mode d'extraction / Extraction mode : Distillation à la vapeur / Steam distillation  
 % Bio / % Organic : 100%  
 Nom Latin / Latin Name : lavandula angustifolia  
 Parties utilisées / Used Parts : Fleurs / Flowers




Molécule	%
TRICYCLEN	0.043
ALPHA-THUJENE	0.294
ALPHA-PINENE	0.610
CAMPHE	0.448
SABINENE	0.121
BETA-PINENE	0.212
1-OCTEN-3-OL	0.388
3-OCTANONE	0.248
BETA-MYRCENE	0.528
BUTANOATE DE BUTYLE	0.043
3-OCTANOL	0.032
ALPHA-PHELLANDRENE	0.107
DELTA-3-CARENE	0.241
ACETATE D'HEXYLE	0.204
ALPHA-TERPINENE	0.084
ORTHO-CYMENE	0.058
PARA-CYMENE	0.175
<b>LIMONENE *</b>	0.623
BETA-PHELLANDRENE	0.408
1,8-CINEOLE (EUCALYPTOL)	2.229
CIS-BETA-OCIMENE	3.240
TRANS-BETA-OCIMENE	2.602
GAMMA-TERPINENE	0.440
CIS-HYDRATE DE SABINENE	0.430
TERPINOLENE	0.083
DELTA-TERPINEOL	0.027
TERPINENE-4-OL	12.302
<b>LINALOL *</b>	18.871
TRANS-OXYDE DE LINALOL	0.033
PARA-CYMENENE	0.017
ACETATE D'OCTENE-3-YLE	1.756
ACETATE D'OCTAN-3-YLE	0.030
6-METHYL-3,5-HEPTADIENE-2-ONE	0.010
ALLO-OCIMENE	0.258
CAMPHE	0.352
ALPHA-CAMPHOLENAL	0.014

 <b>FLORIHANA</b>	<b>ENREGISTREMENT DES BULLETINS ANALYTIQUES : CHROMATOGRAPHIE ESSENTIAL OIL CHROMATOGRAPHY SHEET RECORDS</b>	<b>FORM-LAB005-B</b>	<b>Page 3 sur 4</b>
<b>JE INTERNATIONAL</b>		<b>Date d'entrée en vigueur / taking effect : 10/06/2011</b>	

LAVANDULOL	0.150
ACETATE DE LAVANDULYLE	1.069
PINOCARVONE	0.023
5-PENTYLCYCLOHEXA-1,3-DIENE	0.099
BORNEOL	1.305
BUTANOATE D'HEXYLE	0.144
PARA-CYMENE-9-OL	0.066
CRYPTONE	0.278
ALPHA-TERPINEOL	0.241
VERBENONE	0.006
FORMATE DE BORNYLE	0.074
ACETATE DE BORNYLE	0.472
ACETATE DE LINALYLE	39.905
<b>GERANIOL *</b>	0.060
ACETATE DE GERANYLE	0.176
TIGLATE D'HEXYLE	0.008
BUTANOATE DE BENZYLE	0.025
ACETATE DE NERYLE	0.091
ALPHA-COPAENE	0.038
HEXANOATE D'HEXYLE	0.023
7-EPI-SESQUITHUJENE	0.036
BETA-BOURBONENE	0.026
BETA-ELEMENE	0.019
SESQUITHUJENE	0.021
ALPHA-CIS-BERGAMOTENE	0.071
ALPHA-TRANS-BERGAMOTENE	0.203
ALPHA-SANTALENE	0.769
BETA-CARYOPHYLLENE	3.346
ALPHA-CARYOPHYLLENE	0.107
(E)-BETA-FARNESENE	1.731
(E,E)-ALPHA-FARNESENE	0.123
SESQUISABINENE	0.098
GERMACRENE D	0.530
BETA-BISABOLENE	0.023
GAMMA-CADINENE	0.062
EPI-ALPHA-CADINOL	0.036
BETA-SESQUIPHELLANDRENE	0.133



 <b>FLORIHANA</b>	<b>ENREGISTREMENT DES BULLETINS ANALYTIQUES : CHROMATOGRAPHIE ESSENTIAL OIL CHROMATOGRAPHY SHEET RECORDS</b>	<b>FORM-LAB005-B</b>	<b>Page 4 sur 4</b>
<b>JE INTERNATIONAL</b>		<b>Date d'entrée en vigueur / taking effect : 10/06/2011</b>	

SESQUITERPENE	0.022
OXYDE DE CARYOPHYLLENE	0.238
<b>Total</b>	<b>99.408</b>

- \* = Substance(s) allergène(s) / allergen(s)  
\*\* = Substance(s) classée(s) CMR / Substance(s) classified as CMR

