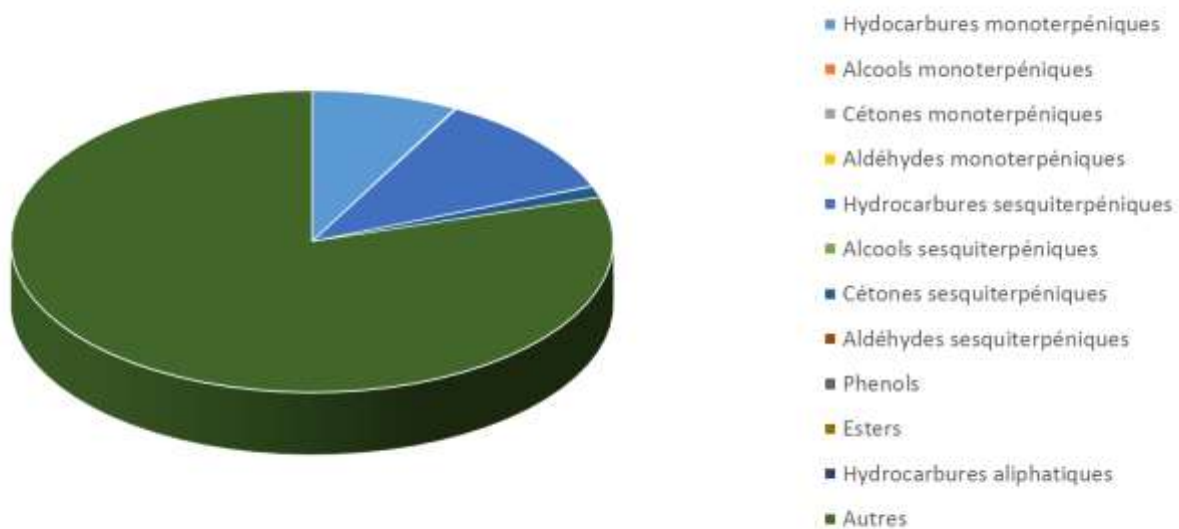


 FLORIHANA JE INTERNATIONAL	ENREGISTREMENT DES BULLETINS ANALYTIQUES : CHROMATOGRAPHIE ESSENTIAL OIL CHROMATOGRAPHY SHEET RECORDS	7-2-ENR-005 v3	Page 1 sur 3
		Date d'application : 01/01/2013	
		Date de révision : 15/04/2022	

Date : 02/11/2023
 Référence produit / Product reference : FLE121
 Huile essentielle de / Essential oil of : Curcuma / Turmeric
 Numéro de lot / Lot Number : AZ311023MG
 Densité à 20°C (g/cm³) / Density to 20°C (g/cm³) : 0.9375
 Indice de réfraction / Refractive index : 1.50999
 Pouvoir rotatoire à 20°C / Optical rotation to 20°C : -38.14°
 Mode de culture / Culture mode : Cultivé / Cultivated
 Pays / Country : Madagascar
 Date de production / Production date : 09/2023
 D.L.U. / Shelf life : 10/2028
 Mode d'extraction / Extraction mode : Distillation à la vapeur / Steam distillation
 % Bio / % Organic : 100%
 Nom Latin / Latin Name : Curcuma Longa
 Parties utilisées / Used Parts : Rhizome



Molécule	%
TOLUENE **	0.017
ALPHA-THUJENE	0.012
ALPHA-PINENE	0.179
BETA-PINENE	0.016
SABINENE	0.017
BETA-MYRCENE	0.117
ALPHA-PHELLANDRENE	4.798
BETA-PHELLANDRENE	0.105
DELTA-3-CARENE	0.096
ALPHA-TERPINENE	0.084
GAMMA-TERPINENE	0.181
TERPINOLENE	0.603
TERPINENE-4-OL	0.021
ALPHA-TERPINEOL	0.042
PARA-CYMENE	0.403
LIMONENE *	0.244
1,8-CINEOLE (EUCALYPTOL)	1.020
THYMOL	0.025
SESQUITHUJENE	0.053
ALPHA-CIS-BERGAMOTENE	0.013
ALPHA-TRANS-BERGAMOTENE	0.031
BETA-CARYOPHYLLENE*	0.738
OXYDE DE CARYOPHYLLENE	0.059
GAMMA-CURCUMENE	0.165
Ar-CURCUMENE	1.200
BETA-CURCUMENE	0.184
ALPHA-ZINGIBERENE	4.451
AR-TUMERONE	8.292
AR-TUMEROL	0.120
BETA-BISABOLENE	0.572
CIS-GAMMA-BISABOLENE	0.357
BETA-SESQUIPHELLANDRENE	3.070
TRANS-BETA-ELEMENONE	0.242
ALPHA-TUMERONE	45.598
BETA-TUMERONE	14.642
TRANS-GAMMA-ATLANTONE	0.058



TRANS-ALPHA-ATLANTONE	0.569
6R,7R-BISABOLONE	0.562
CURCUPHENOL	0.070
Total	89.026

- * = Substance(s) allergène(s) / allergen(s)
 ** = Substance(s) classée(s) CMR / Substance(s) classified as CMR

