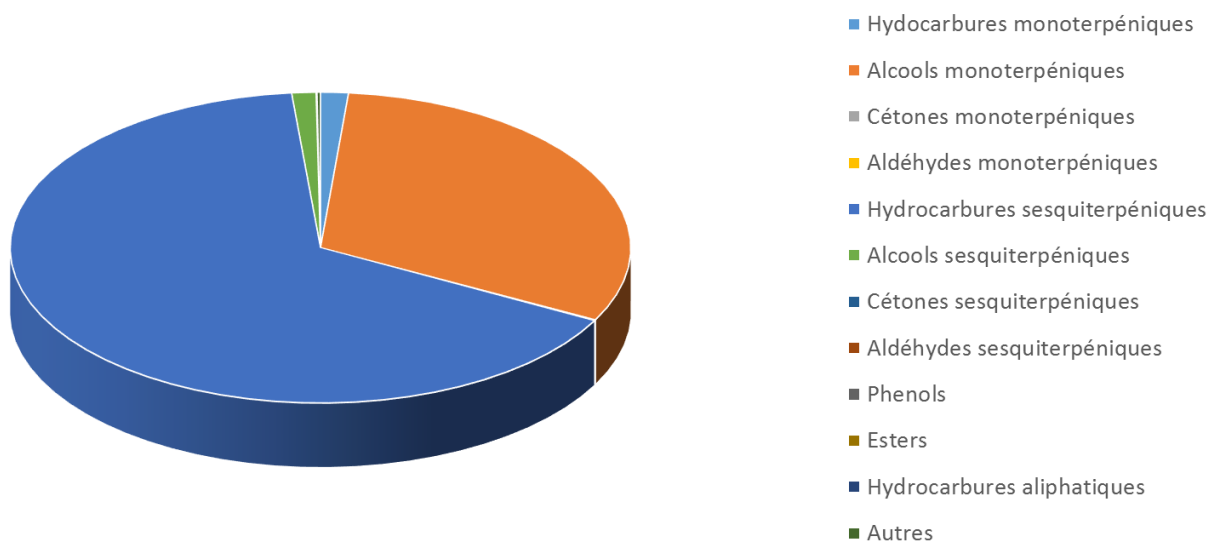
 FLORIHANA	ENREGISTREMENT DES BULLETINS ANALYTIQUES : CHROMATOGRAPHIE ESSENTIAL OIL CHROMATOGRAPHY SHEET RECORDS	FORM-LAB005-B	Page 1 sur 4
JE INTERNATIONAL		Date d'entrée en vigueur / taking effect : 10/06/2011	

Date	:	21/11/2019
Référence produit / Product reference	:	FLE116
Huile essentielle de / Essential oil of	:	Ylang-Ylang extra
Numéro de lot / Lot Number	:	B211119MG
Densité à 20°C (g/cm ³) / Density to 20°C (g/cm ³)	:	0.9264
Indice de réfraction / Refractive index	:	1.4959
Pouvoir rotatoire à 20°C / Optical rotation to 20°C	:	-45.679°
Mode de culture / Culture mode	:	Cultivé / Cultivated
Pays / Country	:	Madagascar
Date de production / Production date	:	04/2019
D.L.U. / Shelf life	:	05/2024
Mode d'extraction / Extraction mode	:	Distillation à la vapeur / Steam distillation
% Bio / % Organic	:	100%
Nom Latin / Latin Name	:	Cananga odorata
Parties utilisées / Used Parts	:	Plante fleurie / Flowering plant




Molécule	%
ACETATE D'ETHYLE	0.08
ACETATE DE BUTYLE	0.01
OCTANE	0.01
ACETATE D'ISOAMYLE	0.01
ACETATE D'ISOPENTENYLE	0.12
ACETATE DE PRENYLE	0.34
BENZALDEHYDE	0.01
ALPHA-PINENE	0.35
CAMPHENE	0.01
METHYL HEPTENONE	0.01
SABINENE	0.01
BETA-PINENE	0.12
BETA-MYRCENE	0.17
ACETATE DE CIS-3-HEXENYLE	0.08
ACETATE D'HEXYLE	0.06
METHYL-PARA-CRESOL	5.39
ALCOOL BENZYLIQUE *	0.05
PHENYLACETALDEHYDE	0.02
1,8-CINEOLE (EUCALYPTOL)	0.22
LIMONENE *	0.04
CIS-BETA-OCIMENE	0.02
TRANS-BETA-OCIMENE	0.03
PARA-CRESOL	0.06
CIS-OXYDE DE LINALOL	0.01
TRANS-OXYDE DE LINALOL	0.01
BENZOATE DE METHYLE	3.25
TERPINOLENE	0.02
LINALOL *	15.31
PHENYLACETONITRILE	0.01
VERATROLE	0.02
ACETATE DE BENZYLE	3.15
ACETATE DE PARA-CRESYLE	0.08
BENZOATE D'ETHYLE	0.04
CREOSOL	0.03
SALICYLATE DE METHYLE	0.12
ALPHA-TERPINEOL	0.16

 FLORIHANA	ENREGISTREMENT DES BULLETINS ANALYTIQUES : CHROMATOGRAPHIE ESSENTIAL OIL CHROMATOGRAPHY SHEET RECORDS	FORM-LAB005-B	Page 3 sur 4
JE INTERNATIONAL		Date d'entrée en vigueur / taking effect : 10/06/2011	

ESTRAGOLE **	0.13
NEROL	0.03
ACETATE DE PHENYLETHYLE	0.08
GERANIOL *	2.13
ACETATE DE LINALYLE	0.02
BENZOATE DE PROPYLE	0.01
ANETHOL-(E)	0.07
ALCOOL CINNAMIQUE	0.01
PHENOL ETHENYL-4 METHOXY-2	0.02
EUGENOL *	0.57
DELTA-ELEMENE	0.05
BETA-ELEMENE	0.14
ACETATE DE NERYLE	0.04
BENZOATE DE BUTYLE	0.03
ALPHA-CUBEBENE	0.07
ACETATE DE GERANYLE	9.87
METHYL EUGENOL **	0.03
YLANGENE	0.04
ALPHA-COPAENE	0.57
BETA-COPAENE	0.14
ACETATE DE CINNAMYLE	0.820
ISOEUGENOL *	0.29
BETA-CARYOPHYLLENE	10.34
ALPHA-HUMULENE	2.95
BENZOATE DE PRENYLE	0.66
GAMMA-MUUROLENE	0.72
GERMACRENE D	19.84
ALPHA-MUUROLENE	2.32
ALPHA-FARNESENE	3.7
ACETATE DE FARNESYLE	0.82
GAMMA-CADINENE	0.33
DELTA-CADINENE	1.27
ALPHA-CADINENE	0.08
ALPHA-CADINOL	0.61
CALAMENENE	0.02
ELEMOL	0.07
NEROLIDOL	0.03



 FLORIHANA	ENREGISTREMENT DES BULLETINS ANALYTIQUES : CHROMATOGRAPHIE ESSENTIAL OIL CHROMATOGRAPHY SHEET RECORDS	FORM-LAB005-B	Page 4 sur 4
JE INTERNATIONAL		Date d'entrée en vigueur / taking effect : 10/06/2011	

EPOXY-CARYOPHYLLENE	0.04
GUAJOL	0.08
(T)-MUUROL	0.45
TRANS-BETA-FARNESENE	1.15
BENZOATE DE BENZYLE *	4.78
SALICYLATE DE BENZYLE *	1.37
BENZOATE DE GERANYLE	0.07
BENZYLE CINNAMATE	0.01
Total	96.66

* = Substance(s) allergène(s) / allergen(s)

** = Substance(s) classée(s) CMR / Substance(s) classified as CMR

