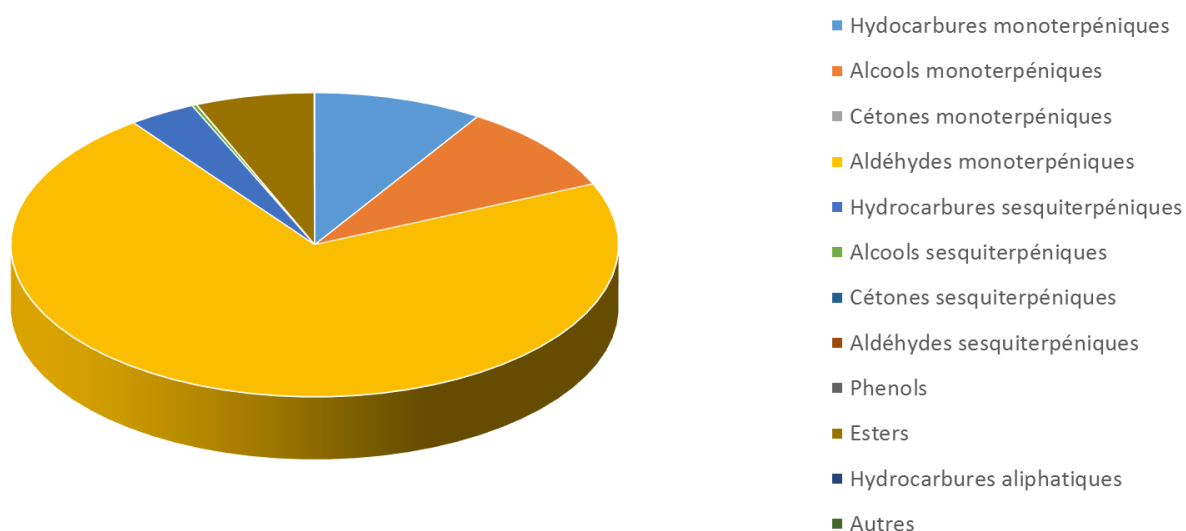

 <b>FLORIHANA</b>	<b>ENREGISTREMENT DES BULLETINS ANALYTIQUES : CHROMATOGRAPHIE ESSENTIAL OIL CHROMATOGRAPHY SHEET RECORDS</b>	<b>FORM-LAB005-B</b>	<b>Page 1 sur 3</b>
<b>JE INTERNATIONAL</b>		<b>Date d'entrée en vigueur / taking effect : 10/06/2011</b>	

Date : 06/04/2020  
 Référence produit / Product reference : FLE101  
 Huile essentielle de / Essential oil of : Cannelle écorce / Cinnamon Bark  
 Numéro de lot / Lot Number : H270320LK  
 Densité à 20°C (g/cm<sup>3</sup>) / Density to 20°C (g/cm<sup>3</sup>) : 1.0171  
 Indice de réfraction / Refractive index : 1.5843  
 Pouvoir rotatoire à 20°C / Optical rotation to 20°C : -0.80°  
 Mode de culture / Culture mode : Cultivé / Cultivated  
 Pays / Country : Sri Lanka  
 Date de production / Production date : 03/2020  
 D.L.U. / Shelf life : 04/2025  
 Mode d'extraction / Extraction mode : Distillation à la vapeur / Steam distillation  
 % Bio / % Organic : 100%  
 Nom Latin / Latin Name : Cinnamomum zeylanicum  
 Parties utilisées / Used Parts : Ecorce



 <b>FLORIHANA</b>	<b>ENREGISTREMENT DES BULLETINS ANALYTIQUES : CHROMATOGRAPHIE ESSENTIAL OIL CHROMATOGRAPHY SHEET RECORDS</b>	<b>FORM-LAB005-B</b>	<b>Page 2 sur 3</b>
<b>JE INTERNATIONAL</b>		<b>Date d'entrée en vigueur / taking effect : 10/06/2011</b>	

Molécule	%
ALPHA-THUJENE	0.109
ALPHA-PINENE	1.935
CAMPHENE	0.194
BENZALDEHYDE	0.025
SABINENE	0.039
BETA-PINENE	0.163
BETA-MYRCENE	0.037
ALPHA-PHELLANDRENE	0.48
DELTA-3-CARENE	0.042
ALPHA-TERPINENE	0.192
ORTHO-CYMENE	0.015
PARA-CYMENE	2.434
<b>LIMONENE *</b>	0.844
BETA-PHELLANDRENE	0.879
1,8-CINEOLE (EUCALYPTOL)	1.494
(E)-BETA-OCIMENE	0.011
GAMMA-TERPINENE	0.029
TERPINOLENE	0.044
TRANS-OXYDE DE LINALOL	0.022
PARA-CYMENTHENE	0.018
<b>LINALOL *</b>	3.705
HOTRIENOL	0.015
CAMPHRE	0.026
HYDROCINNAMALDEHYDE	0.027
BORNEOL	0.019
TERPINENE-4-OL	0.051
ALPHA-TERPINEOL	0.101
(Z)-CINNAMALDEHYDE	0.24
(E)-CINNAMALDEHYDE	70.459
HYDRO-CINNAMYL ALCOOL	0.011
ACETATE D'HYDROCINNAMYLE	0.013
ACETATE DE (E)-CINNAMYLE	5.776
(E)-ORTHO-METHOXY- CINNAMALDEHYDE	0.43
CUMINALDEHYDE	0.013
<b>SAFROLE **</b>	0.085



 <b>FLORIHANA</b>	<b>ENREGISTREMENT DES BULLETINS ANALYTIQUES : CHROMATOGRAPHIE ESSENTIAL OIL CHROMATOGRAPHY SHEET RECORDS</b>	<b>FORM-LAB005-B</b>	<b>Page 3 sur 3</b>
<b>JE INTERNATIONAL</b>		<b>Date d'entrée en vigueur / taking effect : 10/06/2011</b>	

THYMOL	0.016
<b>EUGENOL *</b>	4.492
ALPHA-COPAENE	0.191
BETA-CARYOPHYLLENE	3.015
ALCOOL DE CARYOPHYLLENE	0.043
ALPHA-CARYOPHYLLENE	0.25
GAMMA-MUUROLENE	0.017
ACETATE D'EUGENYLE	0.115
DELTA-CADINENE	0.037
CIS-CALAMENENE	0.029
ALPHA-CALACORENE	0.02
(E)-NEROLIDOL	0.03
OXYDE DE CARYOPHYLLENE	0.169
<b>BENZOATE DE BENZYLE *</b>	0.397
<b>Total</b>	<b>98.798</b>

\* = Substance(s) allergène(s) / allergen(s)

\*\* = Substance(s) classée(s) CMR / Substance(s) classified as CMR

