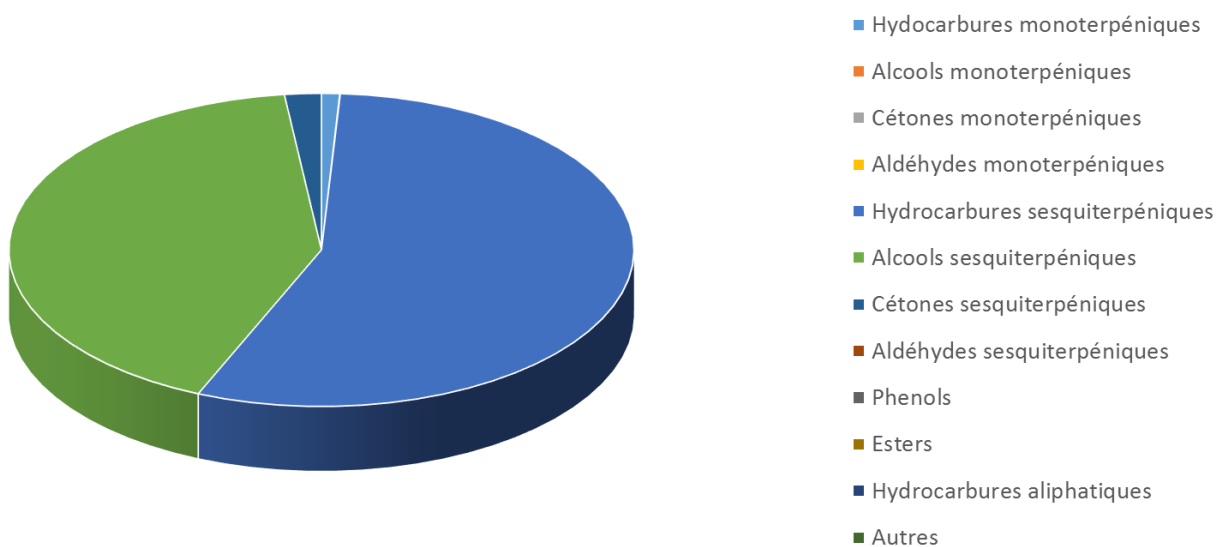
 FLORIHANA	ENREGISTREMENT DES BULLETINS ANALYTIQUES : CHROMATOGRAPHIE ESSENTIAL OIL CHROMATOGRAPHY SHEET RECORDS	FORM-LAB005-B	Page 1 sur 2
JE INTERNATIONAL		Date d'entrée en vigueur / taking effect : 10/06/2011	

Date : 15/07/2020
 Référence produit / Product reference : FLE098
 Huile essentielle de / Essential oil of : PATCHOULI
 Numéro de lot / Lot Number : B150720RW
 Densité à 20°C (g/cm³) / Density to 20°C (g/cm³) : 0.9505
 Indice de réfraction / Refractive index : 1.50694
 Pouvoir rotatoire à 20°C / Optical rotation to 20°C : -43.74°
 Mode de culture / Culture mode : Cultivé / Cultivated
 Pays / Country : RWANDA
 Date de production / Production date : 04/2020
 D.L.U. / Shelf life : 05/2025
 Mode d'extraction / Extraction mode : Distillation à la vapeur / Steam distillation
 % Bio / % Organic : 100%
 Nom Latin / Latin Name : Pogostemon cablin
 Parties utilisées / Used Parts : Plante fleurie / Flowering plant



Molécule	%
ALPHA-PINENE	0.14
BETA-PINENE	0.38
LIMONENE *	0.03
LINALOL *	0.02
DELTA-ELEMENE	0.22
BETA-ELEMENE	1.21
BETA-PATCHOULENE	3.52
CYCLOSEYCHELLENE	0.82
BETA-CARYOPHYLLENE	4.11
ALPHA-CARYOPHYLLENE	0.54
ALPHA-GUAIENE	16.65
SEYCHELLENE	7.96
ALPHA-PATCHOULENE	5.64
GERMACRENE D	0.15
DELTA-SELINENE	0.20
ACIPHYLLENE	3.34
ALPHA-BULNESENE	20.66
GAMMA-PATCHOULENE	0.31
7-EPI-ALPHA-SELINENE	0.20
NOR-PATCHOULENOL	0.99
PATCHOULI ALCOOL	21.65
OXYDE DE CARYOPHYLLENE	0.51
POGOSTOL	1.45
PAGOSTONE	1.12
Total	91.80

* = Substance(s) allergène(s) / allergen(s)

** = Substance(s) classée(s) CMR / Substance(s) classified as CMR

