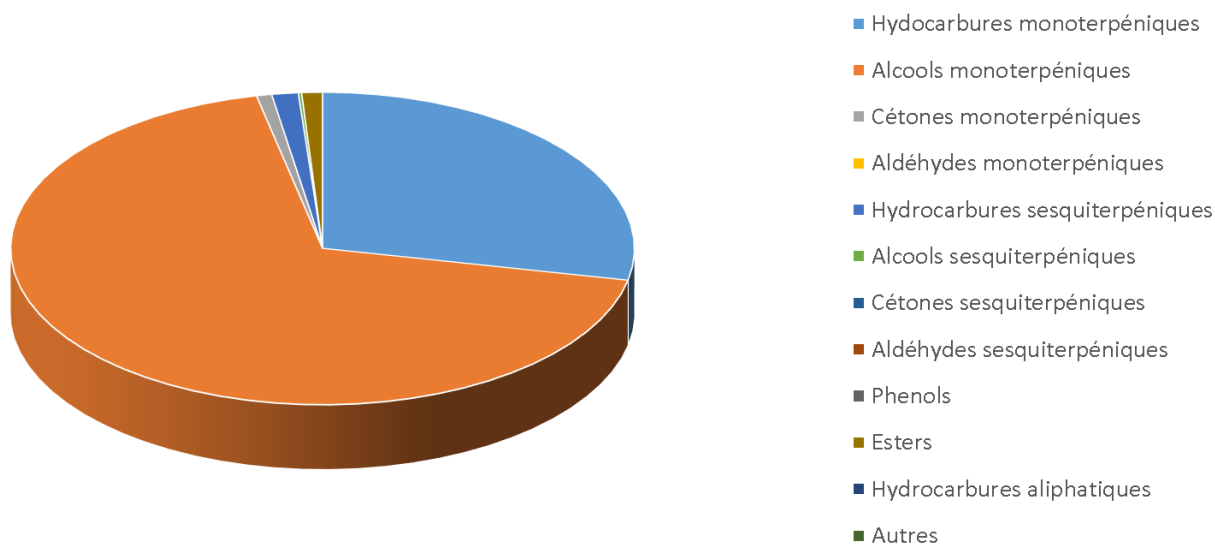

 <b>FLORIHANA</b>	<b>ENREGISTREMENT DES BULLETINS ANALYTIQUES : CHROMATOGRAPHIE ESSENTIAL OIL CHROMATOGRAPHY SHEET RECORDS</b>	<b>FORM-LAB005-B</b>	<b>Page 1 sur 3</b>
<b>JE INTERNATIONAL</b>		<b>Date d'entrée en vigueur / taking effect : 10/06/2011</b>	

Date	:	24/04/2019
Référence produit / Product reference	:	FLE093
Huile essentielle de / Essential oil of	:	Thym Linalol / Thyme Linalool
Numéro de lot / Lot Number	:	B230419ES
Densité à 20°C (g/cm³) / Density to 20°C (g/cm³)	:	0.8774
Indice de réfraction / Refractive index	:	1.46814
Pouvoir rotatoire à 20°C / Optical rotation to 20°C	:	0
Mode de culture / Culture mode	:	Cultivé / Cultivated
Pays / Country	:	Espagne / Spain
Date de production / Production date	:	04/2019
D.L.U. / Shelf life	:	05/2024
Mode d'extraction / Extraction mode	:	Distillation à la vapeur / Steam distillation
% Bio / % Organic	:	100%
Nom Latin / Latin Name	:	Thymus zygis L.
Parties utilisées / Used Parts	:	Sommités Fleuries / Flowering Tops



Molécule	%
5,5-DIMETHYL-1-VINYLBICYCLO[2,1,1]HEXANE	0.327
TRICYCLENE	0.048
ALPHA-THUJENE	0.183
ALPHA-PINENE	4.674
CAMPHENE	0.982
THUJA-2,4(10)-DIENE	0.031
SABINENE	0.913
BETA-PINENE	0.371
MYRCENE	4.85
TRANS-DEHYDROXY-OXYDE DE LINALOL	0.079
CIS-DEHYDROXY-OXYDE DE LINALOL	0.045
PARA-MENTHA-1(7)8-DIENE	0.232
DELTA-3-CARENE	0.014
ALPHA-TERPINENE	2.788
PARA-CYMENE	2.709
<b>LIMONENE *</b>	3.242
BETA-PHELLANDRENE	0.531
1,8-CINEOLE (EUCALYPTOL)	0.331
(E)-BETA-OCIMENE	0.034
GAMMA-TERPINENE	6.105
CIS-HYDRATE DE SABINENE	5.802
TERPINOLENE	1.125
TRANS-OXYDE DE LINALOL	0.267
PARA-CYMENENE	0.066
<b>LINALOL *</b>	45.101
HOTRIENOL	0.923
CIS-PARA-MENTH-2-EN-1-OL	0.444
TRANS-PARA-MENTH-2-EN-1-OL	0.309
ISOBUTANOATE D'HEXYLE	0.029
CAMPHRE	0.616
BORNEOL	1.931
TERPINENE-4-OL	8.644
ALPHA-TERPINEOL	1.327
CIS-DIHYDROCARVONE	0.287
TRANS-DIHYDROCARVONE	0.217

 <b>FLORIHANA</b>	<b>ENREGISTREMENT DES BULLETINS ANALYTIQUES : CHROMATOGRAPHIE ESSENTIAL OIL CHROMATOGRAPHY SHEET RECORDS</b>	<b>FORM-LAB005-B</b>	<b>Page 3 sur 3</b>
<b>JE INTERNATIONAL</b>		<b>Date d'entrée en vigueur / taking effect : 10/06/2011</b>	

VERBENONE	0.236
TRANS-CARVEOL	0.08
FORMATE DE BORNYLE	0.227
ETHER DE METHYLCARVACROL	0.093
ACETATE DE LINALYLE	0.615
<b>GERANIOL *</b>	0.018
ACETATE DE BORNYLE	0.117
THYMOL	0.367
CARVACROL	0.061
ACETATE D'ALPHA-TERPENYLE	0.007
ACETATE DE GERANYLE	0.019
BETA-BOURBONENE	0.048
BETA-ELEMENE	0.008
BETA-CARYOPHYLLENE	0.772
ALPHA-HUMULENE	0.076
ALLO-AROMADENDRENE	0.019
GAMMA-MUUROLENE	0.014
GERMACRENE D	0.044
BICYCLOGERMACRENE	0.142
GAMMA-CADINENE	0.013
DELTA-CADINENE	0.031
SPATHULENOL	0.046
OXYDE DE CARYOPHYLLENE	0.111
<b>Total</b>	<b>98.741</b>

\* = Substance(s) allergène(s) / allergen(s)

\*\* = Substance(s) classée(s) CMR / Substance(s) classified as CMR

