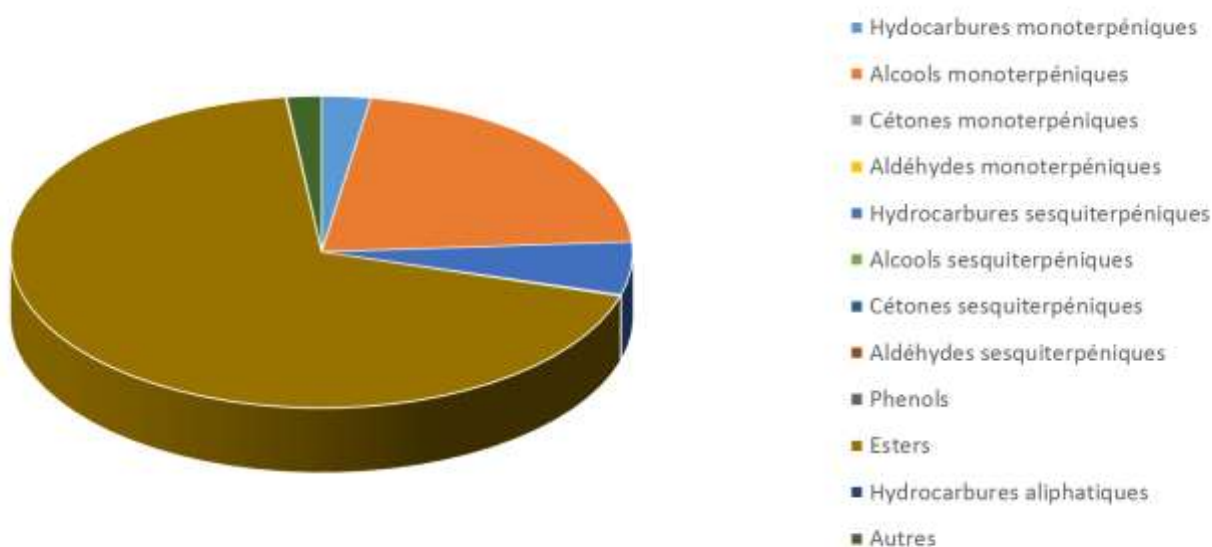


 FLORIHANA JE INTERNATIONAL	ENREGISTREMENT DES BULLETINS ANALYTIQUES : CHROMATOGRAPHIE ESSENTIAL OIL CHROMATOGRAPHY SHEET RECORDS	7-2-ENR-005 v3	Page 1 sur 3
		Date d'application : 01/01/2013	
		Date de révision : 15/04/2022	

Date : 16/11/2023
 Référence produit / Product reference : FLE085
 Huile essentielle de / Essential oil of : Sauge sclaree / Clary Sage
 Numéro de lot / Lot Number : P251023F
 Densité à 20°C (g/cm³) / Density to 20°C (g/cm³) : 0.8954
 Indice de réfraction / Refractive index : 1.45681
 Pouvoir rotatoire à 20°C / Optical rotation to 20°C : -12.80°
 Mode de culture / Culture mode : Cultivé / Cultivated
 Pays / Country : France
 Date de production / Production date : 08/2023
 D.L.U. / Shelf life : 09/2028
 Mode d'extraction / Extraction mode : Distillation à la vapeur / Steam distillation
 % Bio / % Organic : 100%
 Nom Latin / Latin Name : Salvia Sclarea
 Parties utilisées / Used Parts : Sommités Fleuries / Flowering Tops



Molécule	%
CIS-3-HEXENOL	0.031
TRANS-2-HEXENOL	0.044
HEXANOL	0.020
ALPHA-PINENE	0.066
BETA-PINENE	0.105
CAMPHENE	0.018
SABINENE	0.021
CIS-HYDRATE DE SABINENE	0.011
THUJA-2,4(10)-DIENE	0.001
1-OCTEN-3-OL	0.037
BETA-MYRCENE	0.921
TRANS-DEHYDROXY-OXYDE DE LINALOL	0.051
CIS-DEHYDROXY-OXYDE DE LINALOL	0.049
TRANS-OXYDE DE LINALOL	0.010
LINALOL *	18.551
ACETATE DE LINALYLE*	66.207
FORMATE DE LINALYLE	0.383
ALPHA-TERPINENE	0.008
GAMMA-TERPINENE	0.023
TERPINOLENE	0.140
TERPINENE-4-OL	0.019
ALPHA-TERPINEOL	1.566
ACETATE D'ALPHA-TERPINYLE	0.033
PARA-CYMENE	0.017
LIMONENE *	0.191
1,8-CINEOLE (EUCALYPTOL)	0.007
CIS-BETA-OCIMENE	0.327
TRANS-BETA-OCIMENE	0.653
HOTRIENOL	0.057
ALLO-OCIMENE	0.033
OXYDE DE NEROL	0.021
NEROL	0.033
BORNEOL	0.022
GERANIOL *	1.030
FORMATE DE GERANYLE	0.062
ACETATE DE GERANYLE*	1.185



FORMATE DE NERYLE	0.032
ACETATE DE NERYLE	0.635
ACETATE DE TRANS-SABINYLE	0.021
TRIDECANE	0.052
BICYCLOELEMENE	0.067
ALPHA-CUBEENE	0.017
ALPHA-COPAENE	0.386
BETA-COPAENE	0.075
BETA-BOURBONENE	0.119
BETA-ELEMENE	0.205
BETA-YLANGENE	0.089
TRANS-BETA-FARNESENE	0.026
BETA-CARYOPHYLLENE*	1.077
ALPHA-CARYOPHYLLENE	0.047
OXYDE DE CARYOPHYLLENE	0.095
ALLO-AROMADENDRENE	0.009
GERMACRENE D	2.675
VALENCENE	0.137
VIRIDIFLORENE	0.019
BICYCLOGERMACRENE	0.281
TRANS-TRANS-ALPHA-FARNESENE	0.122
GAMMA-CADINENE	0.006
DELTA-CADINENE	0.109
1,5-EPOXYSALVIAL-4(14)-ENE	0.015
SPATHULENOL	0.053
SCLAREOL	0.039
OXYDE DE SCLAREOL	0.089
Total	98.450

* = Substance(s) allergène(s) / allergen(s)

** = Substance(s) classée(s) CMR / Substance(s) classified as CMR

