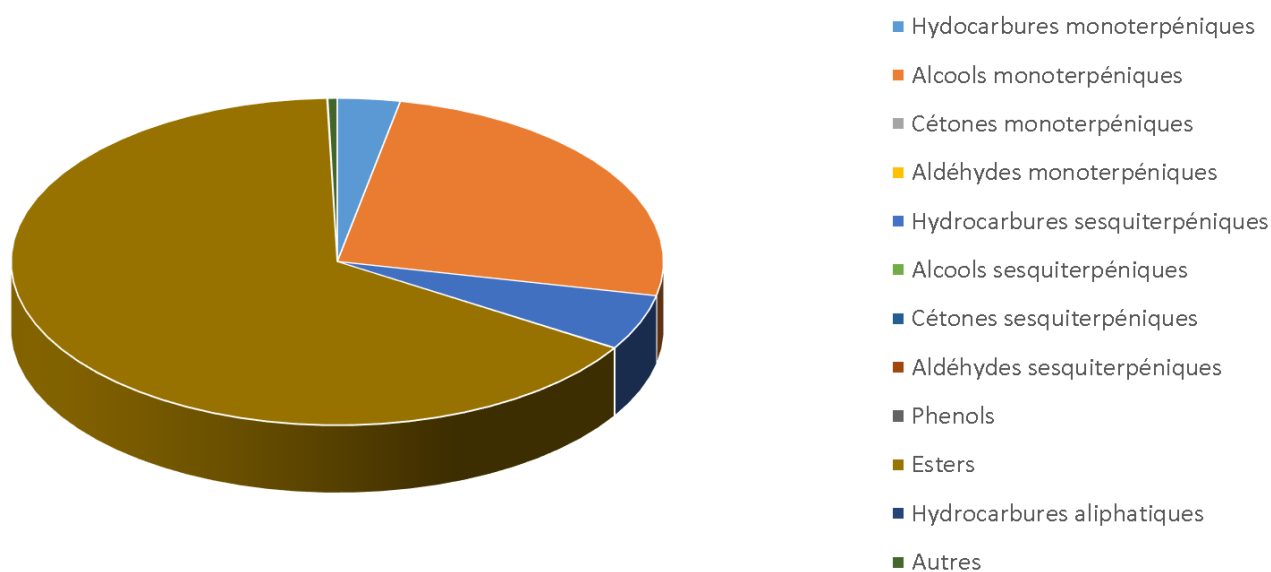


 <b>JE INTERNATIONAL</b>	<b>ENREGISTREMENT DES BULLETINS ANALYTIQUES : CHROMATOGRAPHIE ESSENTIAL OIL CHROMATOGRAPHY SHEET RECORDS</b>	<b>FORM-LAB005-B</b>	<b>Page 1 sur 3</b>
		<b>Date d'entrée en vigueur / taking effect : 10/06/2011</b>	

Date : 01/10/2018  
 Référence produit / Product reference : FLE085  
 Huile essentielle de / Essential oil of : Sauge sclaree / Clary Sage  
 Numéro de lot / Lot Number : B250918F  
 Densité à 20°C (g/cm³) / Density to 20°C (g/cm³) : 0.8943  
 Indice de réfraction / Refractive index : 1.45799  
 Pouvoir rotatoire à 20°C / Optical rotation to 20°C : -11.92°  
 Mode de culture / Culture mode : Cultivé / Cultivated  
 Pays / Country : France  
 Date de production / Production date : 08/2018  
 D.L.U. / Shelf life : 09/2023  
 Mode d'extraction / Extraction mode : Distillation à la vapeur / Steam distillation  
 % Bio / % Organic : 100%  
 Nom Latin / Latin Name : Salvia Sclarea  
 Parties utilisées / Used Parts : Sommités Fleuries / Flowering Tops



Molécule	%
ALPHA-PINENE	0.09
CAMPHENE	0.023
SABINENE	0.021
BETA-PINENE	0.116
MYRCENE	1.123
OCTANOL	0.033
<b>LIMONENE *</b>	0.333
(Z)-BETA-OCIMENE	0.389
(E)-BETA-OCIMENE	0.753
GAMMA-TERPINENE	0.02
TERPINOLENE	0.162
<b>LINALOL *</b>	20.501
BORNEOL	0.019
TERPINENE-4-OL	0.024
ALPHA-TERPINEOL	2.472
FORMATE DE LINALYLE	0.243
ACETATE DE LINALYLE	62.091
NEROL	0.39
<b>GERANIOL *</b>	1.91
ACETATE DE BORNYLE	0.021
FORMATE DE GERANYLE	0.082
ACETATE D'ALPHA-TERPENYLE	0.028
ACETATE DE NERYLE	0.766
ACETATE DE GERANYLE	1.445
ALPHA-COPAENE	0.357
BETA-BOURBONENE	0.088
BETA-ELEMENE	0.214
BETA-YLANGENE	0.077
BETA-COPAENE	0.071
BETA-CARYOPHYLLENE	1.08
ALPHA-HUMULENE	0.042
GERMACRENE D	2.906
BICYCLOGERMACRENE	0.452
DELTA-CADINENE	0.104
SPATHULENOL	0.056
OXYDE DE CARYOPHYLLENE	0.074

 Florihana	<b>ENREGISTREMENT DES BULLETINS ANALYTIQUES : CHROMATOGRAPHIE ESSENTIAL OIL CHROMATOGRAPHY SHEET RECORDS</b>	<b>FORM-LAB005-B</b>	<b>Page 3 sur 3</b>
<b>JE INTERNATIONAL</b>		<b>Date d'entrée en vigueur / taking effect : 10/06/2011</b>	

SCALEROL

0.275

**Total**

**98.851**

\* = Substance(s) allergène(s) / allergen(s)

\*\* = Substance(s) classée(s) CMR / Substance(s) classified as CMR

