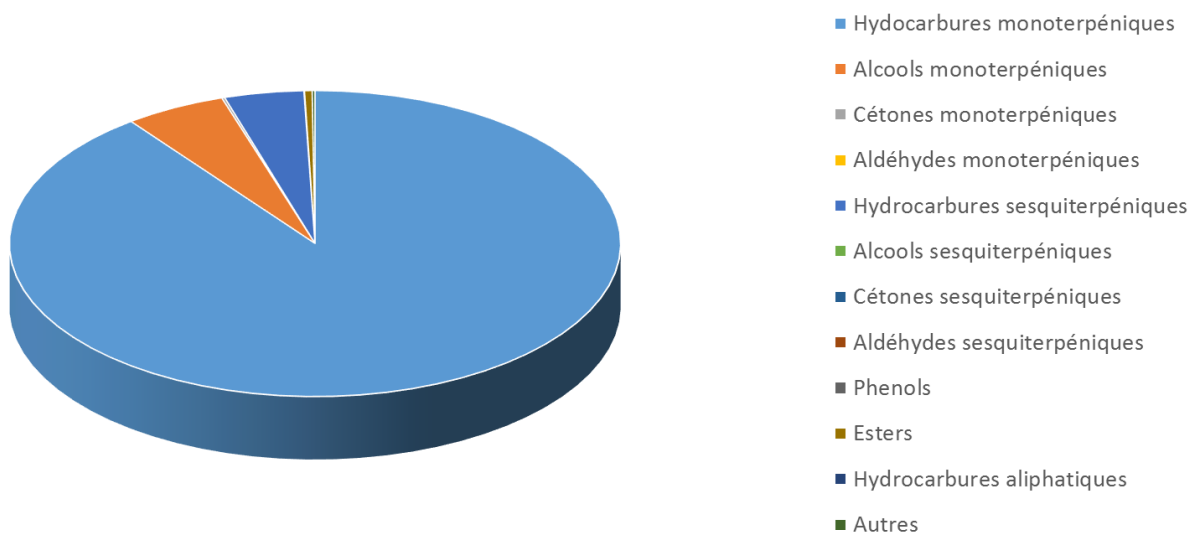


 FLORIHANA	ENREGISTREMENT DES BULLETINS ANALYTIQUES : CHROMATOGRAPHIE ESSENTIAL OIL CHROMATOGRAPHY SHEET RECORDS	FORM-LAB005-B	Page 1 sur 3
JE INTERNATIONAL		Date d'entrée en vigueur / taking effect : 10/06/2011	

Date : 30/07/2021
 Référence produit / Product reference : FLE074
 Huile essentielle de / Essential oil of : Romarin A Cineole / Rosemary cineol
 Numéro de lot / Lot Number : S280721MA
 Densité à 20°C (g/cm³) / Density to 20°C (g/cm³) : 0.9109
 Indice de réfraction / Refractive index : 1.4658
 Pouvoir rotatoire à 20°C / Optical rotation to 20°C : 0.56°
 Mode de culture / Culture mode : Sauvage / Wild
 Pays / Country : Maroc / Morocco
 Date de production / Production date : 05/2021
 D.L.U. / Shelf life : 06/2026
 Mode d'extraction / Extraction mode : Distillation à la vapeur / Steam distillation
 % Bio / % Organic : 100%
 Nom Latin / Latin Name : Rosmarinus Officinalis Cineoliferum
 Parties utilisées / Used Parts : Sommités Fleuries / Flowering Tops



Molécule	%
TRICYCLEN	0.170
ALPHA-THUJENE	0.150
ALPHA-PINENE	14.350
BETA-PINENE	4.700
CAMPHENE	4.700
CAMPHRE	10.900
SABINENE	0.100
HYDRATE DE SABINENE	0.040
1-OCTEN-3-OL	0.150
BETA-MYRCENE	1.500
ALPHA-PHELLANDRENE	0.200
DELTA-3-CARENE	0.030
ALPHA-TERPINENE	0.650
GAMMA-TERPINENE	0.800
TERPINOLENE	0.300
TERPINENE-4-OL	0.500
ALPHA-TERPINEOL	1.450
PARA-CYMENE	1.550
1,8-CINEOLE (EUCALYPTOL)	46.550
BETA-PHELLANDRENE	0.350
LIMONENE *	2.5
CIS-BETA-OCIMENE	0.1
TRANS-BETA-OCIMENE	0.04
TRANS-OXYDE DE LINALOL -PYROID	0.05
LINALOL *	0.85
BORNEOL	2.45
ACETATE DE BORNYLE	0.4
VERBENONE	0.15
ALPHA-COPAENE	0.2
BETA-CARYOPHYLLENE	3.15
ALPHA-CARYOPHYLLENE	0.28
OXYDE DE CARYOPHYLLENE	0.03
GERMACRENE D	0.13
GAMMA-CADINENE	0.05
EPSILON-CADINENE	0.15

 FLORIHANA	ENREGISTREMENT DES BULLETINS ANALYTIQUES : CHROMATOGRAPHIE ESSENTIAL OIL CHROMATOGRAPHY SHEET RECORDS	FORM-LAB005-B	Page 3 sur 3
JE INTERNATIONAL		Date d'entrée en vigueur / taking effect : 10/06/2011	

BETA-BISABOLENE

0.06

Total

99.73

* = Substance(s) allergène(s) / allergen(s)

** = Substance(s) classée(s) CMR / Substance(s) classified as CMR

