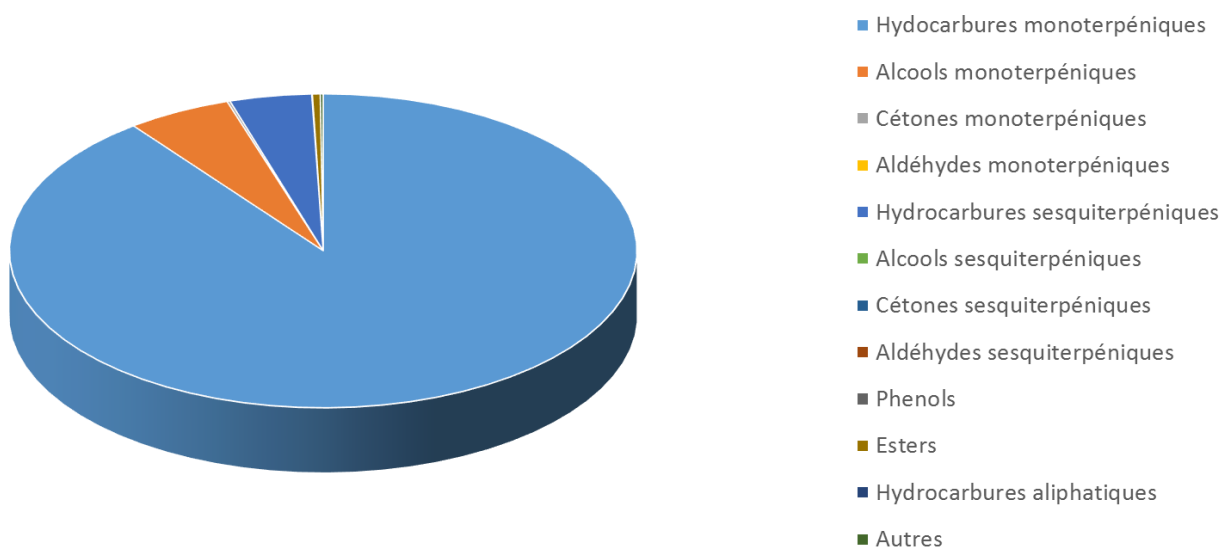


 FLORIHANA	ENREGISTREMENT DES BULLETINS ANALYTIQUES : CHROMATOGRAPHIE ESSENTIAL OIL CHROMATOGRAPHY SHEET RECORDS	FORM-LAB005-B	Page 1 sur 3
JE INTERNATIONAL		Date d'entrée en vigueur / taking effect : 10/06/2011	


Date	:	21/01/2021
Référence produit / Product reference	:	FLE074
Huile essentielle de / Essential oil of	:	Romarin A Cineole / Rosemary cineol
Numéro de lot / Lot Number	:	S190121MA
Densité à 20°C (g/cm ³) / Density to 20°C (g/cm ³)	:	0.9109
Indice de réfraction / Refractive index	:	1.4658
Pouvoir rotatoire à 20°C / Optical rotation to 20°C	:	+0.56°
Mode de culture / Culture mode	:	Sauvage / Wild
Pays / Country	:	Maroc / Morocco
Date de production / Production date	:	10/2020
D.L.U. / Shelf life	:	11/2025
Mode d'extraction / Extraction mode	:	Distillation à la vapeur / Steam distillation
% Bio / % Organic	:	100%
Nom Latin / Latin Name	:	Rosmarinus Officinalis Cineoliferum
Parties utilisées / Used Parts	:	Sommités Fleuries / Flowering Tops



 FLORIHANA	ENREGISTREMENT DES BULLETINS ANALYTIQUES : CHROMATOGRAPHIE ESSENTIAL OIL CHROMATOGRAPHY SHEET RECORDS	FORM-LAB005-B	Page 2 sur 3
JE INTERNATIONAL		Date d'entrée en vigueur / taking effect : 10/06/2011	

Molécule	%
TRICYCLEN	0.170
ALPHA-THUJENE	0.150
ALPHA-PINENE	14.350
CAMPHE	4.700
SABINENE	0.100
BETA-PINENE	4.700
1-OCTEN-3-OL	0.150
BETA-MYRCENE	1.500
ALPHA-PHELLANDRENE	0.200
BETA-PHELLANDRENE	0.350
DELTA-3-CARENE	0.030
ALPHA-TERPINENE	0.650
GAMMA-TERPINENE	0.800
TERPINOLENE	0.300
TERPINENE-4-OL	0.500
ALPHA-TERPINEOL	1.450
PARA-CYMENE	1.550
1,8-CINEOLE (EUCALYPTOL)	46.550
LIMONENE *	2.500
TRANS-BETA-OCIMENE	0.040
CIS-BETA-OCIMENE	0.100
TRANS-HYDRATE DE SABINENE	0.040
TRANS-OXYDE DE LINALOL	0.050
LINALOL *	0.850
CAMPHE	10.900
BORNEOL	2.450
VERBENONE	0.150
ACETATE DE BORNYLE	0.400
ALPHA-COPAENE	0.200
BETA-CARYOPHYLLENE	3.150
ALPHA-CARYOPHYLLENE	0.280
OXYDE DE CARYOPHYLLENE	0.030
GERMACRENE D	0.130
GAMMA-CADINENE	0.050
DELTA-CADINENE	0.150
BETA-BISABOLENE	0.060



 FLORIHANA	ENREGISTREMENT DES BULLETINS ANALYTIQUES : CHROMATOGRAPHIE ESSENTIAL OIL CHROMATOGRAPHY SHEET RECORDS	FORM-LAB005-B	Page 3 sur 3
JE INTERNATIONAL		Date d'entrée en vigueur / taking effect : 10/06/2011	

Total

99.730

- * = Substance(s) allergène(s) / allergen(s)
 ** = Substance(s) classée(s) CMR / Substance(s) classified as CMR

FLORIHANA

