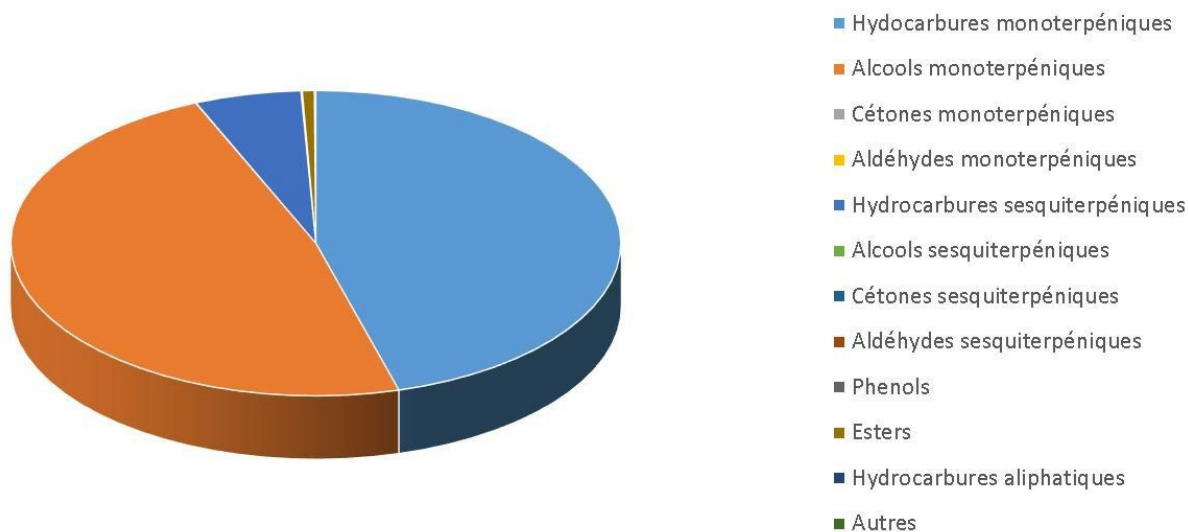
 JE INTERNATIONAL	ENREGISTREMENT DES BULLETINS ANALYTIQUES : CHROMATOGRAPHIE ESSENTIAL OIL CHROMATOGRAPHY SHEET RECORDS	FORM-LAB005-B	Page 1 sur 3
		Date d'entrée en vigueur / taking effect : 10/06/2011	

Date : 22/02/2019
 Référence produit / Product reference : FLE074
 Huile essentielle de / Essential oil of : Romarin A Cineole / Rosemary cineol
 Numéro de lot / Lot Number : H220219MA
 Densité à 20°C (g/cm³) / Density to 20°C (g/cm³) : 0.912
 Indice de réfraction / Refractive index : 1.46685
 Pouvoir rotatoire à 20°C / Optical rotation to 20°C : +4.13°
 Mode de culture / Culture mode : Sauvage / Wild
 Pays / Country : Maroc / Morocco
 Date de production / Production date : 11/2018
 D.L.U. / Shelf life : 12/2023
 Mode d'extraction / Extraction mode : Distillation à la vapeur / Steam distillation
 % Bio / % Organic : 100%
 Nom Latin / Latin Name : Rosmarinus Officinalis Cineoliferum
 Parties utilisées / Used Parts : Sommités Fleuries / Flowering Tops




Molécule	%
TRICYCLEN	0.147
ALPHA-THUJENE	0.17
ALPHA-PINENE	13.625
FENCHENE	0.075
CAMPHENE	4.303
SABINENE	0.06
BETA-PINENE	5.207
3-OCTANONE	0.076
MYRCENE	1.316
ALPHA-PHELLANDRENE	0.189
DELTA-3-CARENE	0.037
ALPHA-TERPINENE	0.589
PARA-CYMENE	1.009
LIMONENE *	2.473
BETA-PHELLANDRENE	0.279
1,8-CINEOLE (EUCALYPTOL)	39.693
GAMMA-TERPINENE	0.898
TERPINOLENE	0.388
PARA-CYMENENE	0.035
LINALOL *	0.842
CAMPHRE	16.126
PINOCARVONE	0.03
DELTA-TERPINEOL	0.426
BORNEOL	3.056
TERPINENE-4-OL	0.611
ALPHA-TERPINEOL	2.11
ACETATE DE BORNYLE	0.621
BETA-CARYOPHYLLENE	4.792
ALPHA-TRANS-BERGAMOTENE	0.038
ALPHA-HUMULENE	0.401
BETA-BISABOLENE	0.12
OXYDE DE CARYOPHYLLENE	0.066
Total	99.808

* = Substance(s) allergène(s) / allergen(s)

** = Substance(s) classée(s) CMR / Substance(s) classified as CMR



 Florihana	ENREGISTREMENT DES BULLETINS ANALYTIQUES : CHROMATOGRAPHIE ESSENTIAL OIL CHROMATOGRAPHY SHEET RECORDS	FORM-LAB005-B	Page 3 sur 3
JE INTERNATIONAL		Date d'entrée en vigueur / taking effect : 10/06/2011	

FLORIHANA

