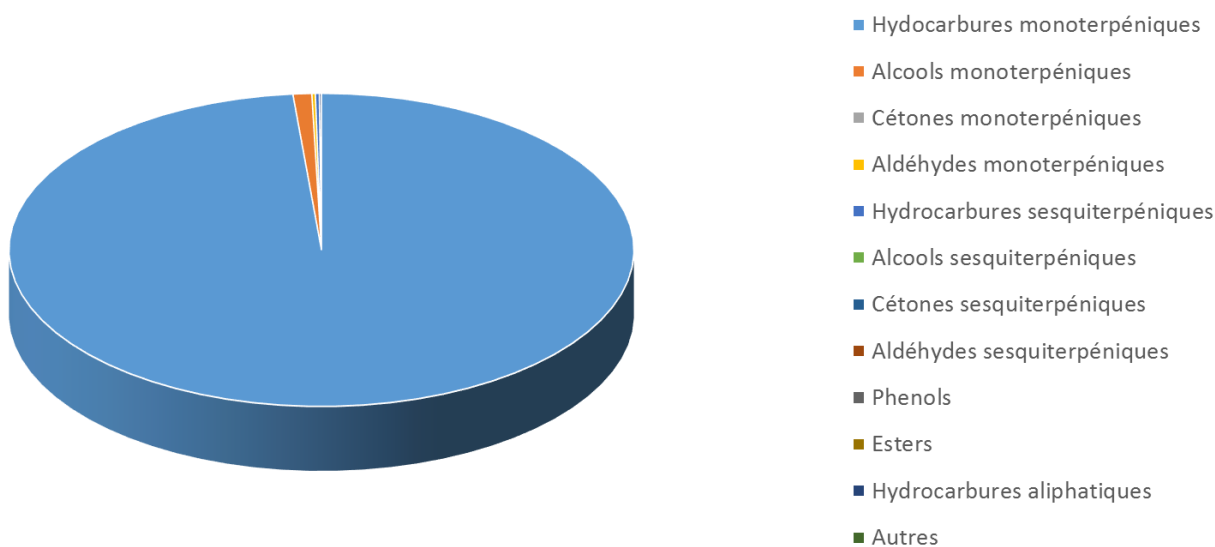
 FLORIHANA	ENREGISTREMENT DES BULLETINS ANALYTIQUES : CHROMATOGRAPHIE ESSENTIAL OIL CHROMATOGRAPHY SHEET RECORDS	FORM-LAB005-B	Page 1 sur 3
JE INTERNATIONAL		Date d'entrée en vigueur / taking effect : 10/06/2011	

Date	:	11/10/2021
Référence produit / Product reference	:	FLE064
Huile essentielle de / Essential oil of	:	Orange Douce / Sweet Orange
Numéro de lot / Lot Number	:	B111021BR
Densité à 20°C (g/cm ³) / Density to 20°C (g/cm ³)	:	0.8457
Indice de réfraction / Refractive index	:	1.4721
Pouvoir rotatoire à 20°C / Optical rotation to 20°C	:	+97.10°
Mode de culture / Culture mode	:	Cultivé / Cultivated
Pays / Country	:	BRESIL / BRAZIL
Date de production / Production date	:	06/2021
D.L.U. / Shelf life	:	07/2024
Mode d'extraction / Extraction mode	:	Expression
% Bio / % Organic	:	100%
Nom Latin / Latin Name	:	Citrus Sinencis
Parties utilisées / Used Parts	:	Zeste / Zest




Molécule	%
ALPHA-PINENE	0.41
SABINENE	0.57
BETA-PINENE	0.027
BETA-MYRCENE	1.83
OCTANAL	0.52
DELTA-3-CARENE	0.1
LIMONENE *	94.12
BETA-PHELLANDRENE	0.22
TRANS-BETA-OCIMENE	0.017
CIS-OXYDE DE LINALOL	0.01
LINALOL *	0.47
TERPINOLENE	0.01
NONANAL	0.06
CITRONELLAL	0.03
ALPHA-TERPINEOL	0.037
DECANAL	0.3
UNDECANAL	0.01
NERAL *	0.057
GERANIAL *	0.081
PERILLALDEHYDE	0.02
ALPHA-COPAENE	0.01
BETA-CUBEBENE	0.05
DODECANAL	0.07
BETA-CARYOPHYLLENE	0.018
ALPHA-TRANS-BERGAMOTENE	0.03
TRANS-BETA-FARNESENE	0.02
GERMACRENE D	0.02
VALENCENE	0.043
DELTA-CADINENE	0.027
BETA-SINENSAL	0.048
ALPHA-SINENSAL	0.03
Total	99.265

* = Substance(s) allergène(s) / allergen(s)

** = Substance(s) classée(s) CMR / Substance(s) classified as CMR



 FLORIHANA	ENREGISTREMENT DES BULLETINS ANALYTIQUES : CHROMATOGRAPHIE ESSENTIAL OIL CHROMATOGRAPHY SHEET RECORDS	FORM-LAB005-B	Page 3 sur 3
JE INTERNATIONAL		Date d'entrée en vigueur / taking effect : 10/06/2011	

FLORIHANA

