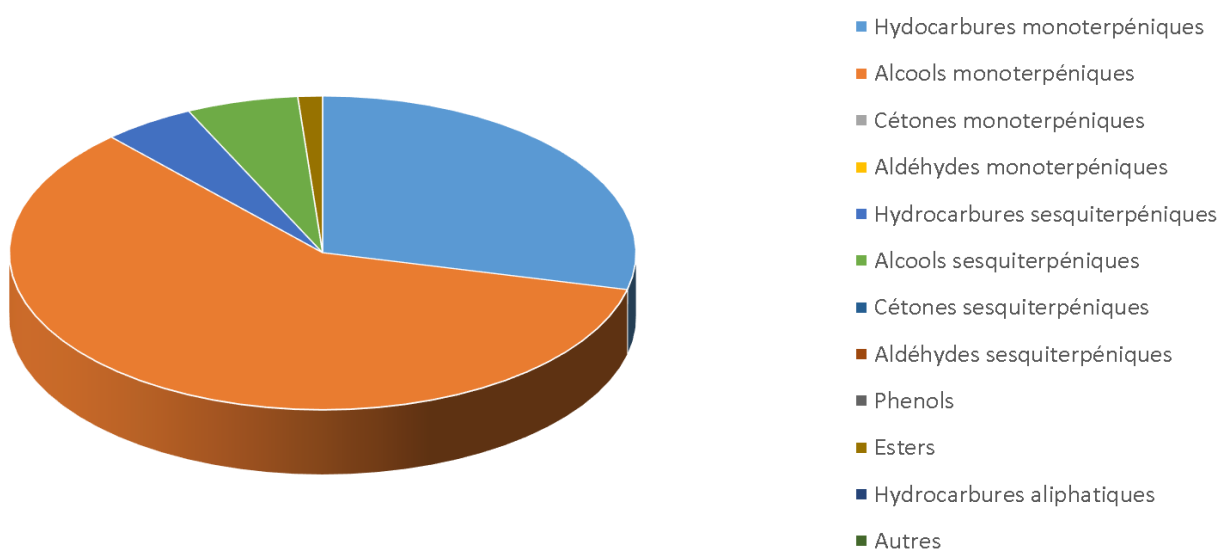
 FLORIHANA	ENREGISTREMENT DES BULLETINS ANALYTIQUES : CHROMATOGRAPHIE ESSENTIAL OIL CHROMATOGRAPHY SHEET RECORDS	FORM-LAB005-B	Page 1 sur 3
JE INTERNATIONAL		Date d'entrée en vigueur / taking effect : 10/06/2011	


Date : 14/08/2019
 Référence produit / Product reference : FLE063
 Huile essentielle de / Essential oil of : Niaouli
 Numéro de lot / Lot Number : B120819MG
 Densité à 20°C (g/cm³) / Density to 20°C (g/cm³) : 0.9156
 Indice de réfraction / Refractive index : 1.46712
 Pouvoir rotatoire à 20°C / Optical rotation to 20°C : -1.87°
 Mode de culture / Culture mode : Sauvage / Wild
 Pays / Country : Madagascar
 Date de production / Production date : 07/2019
 D.L.U. / Shelf life : 08/2024
 Mode d'extraction / Extraction mode : Distillation à la vapeur / Steam distillation
 % Bio / % Organic : 100%
 Nom Latin / Latin Name : Melaleuca Quinquenervia
 Parties utilisées / Used Parts : Feuilles / Leaves



 FLORIHANA	ENREGISTREMENT DES BULLETINS ANALYTIQUES : CHROMATOGRAPHIE ESSENTIAL OIL CHROMATOGRAPHY SHEET RECORDS	FORM-LAB005-B	Page 2 sur 3
JE INTERNATIONAL		Date d'entrée en vigueur / taking effect : 10/06/2011	

Molécule	%
ALPHA-THUJENE	0.164
ALPHA-PINENE	8.384
FENCHENE	0.019
CAMPHENE	0.084
SABINENE	0.188
CIS-HYDRATE DE SABINENE	0.006
BETA-PINENE	2.124
MYRCENE	0.795
PARA-MENTHA-1(7)8-DIENE	0.05
ALPHA-PHELLANDRENE	0.083
BETA-PHELLANDRENE	0.12
DELTA-3-CARENE	0.014
ALPHA-TERPINENE	0.323
GAMMA-TERPINENE	1.523
DELTA-TERPINEOL	0.115
PARA-CYMENE	0.963
PARA-CYMENENE	0.038
LIMONENE *	7.841
1,8-CINEOLE (EUCALYPTOL)	55.35
(Z)-BETA-OCIMENE	0.016
(E)-BETA-OCIMENE	0.024
NEO-ALLOCIMENE	0.02
TERPINOLENE	0.695
LINALOL *	0.151
CIS-OXYDE DE ROSE	0.01
TERPINENE-4-OL	0.713
ALPHA-TERPINEOL	6.248
PARA-CYMENE-8-OL	0.032
ACETATE DE MYRTENYLE	0.029
ACETATE D'ALPHA-TERPENYLE	1.308
ALPHA-COPAENE	0.098
ALPHA-GURJUNENE	0.152
BETA-CARYOPHYLLENE	1.602
OXYDE DE CARYOPHYLLENE	0.197
ALPHA-GUAIENE	0.165
ALPHA-HUMULENE	0.312



 FLORIHANA	ENREGISTREMENT DES BULLETINS ANALYTIQUES : CHROMATOGRAPHIE ESSENTIAL OIL CHROMATOGRAPHY SHEET RECORDS	FORM-LAB005-B	Page 3 sur 3
JE INTERNATIONAL		Date d'entrée en vigueur / taking effect : 10/06/2011	

ALLO-AROMADENDRENE	0.429
GAMMA-MUUROLENE	0.035
GERMACRENE D	0.009
VIRIDIFLORENE	1.324
ALPHA-SELINENE	0.232
GAMMA-CADINENE	0.172
DELTA-CADINENE	0.212
CIS-CALAMENENE	0.037
(E)-NEROLIDOL	0.869
PALUSTROL	0.139
VIRIDIFLOROL	5.011
LEDOL	0.785
Total	99.21

* = Substance(s) allergène(s) / allergen(s)

** = Substance(s) classée(s) CMR / Substance(s) classified as CMR

