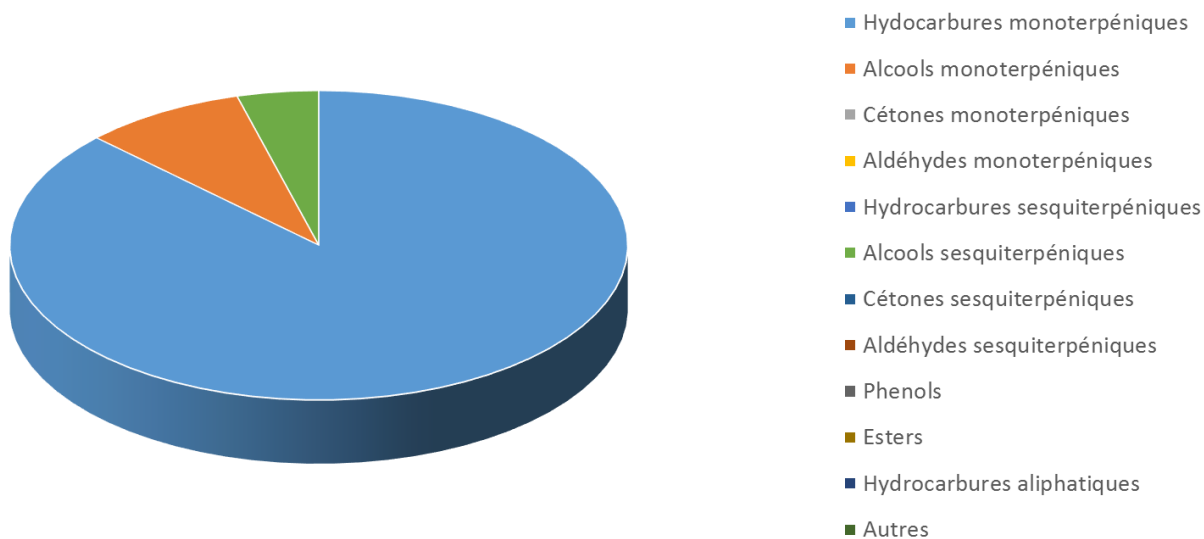


 <b>FLORIHANA</b>	<b>ENREGISTREMENT DES BULLETINS ANALYTIQUES : CHROMATOGRAPHIE ESSENTIAL OIL CHROMATOGRAPHY SHEET RECORDS</b>	<b>FORM-LAB005-B</b>	<b>Page 1 sur 2</b>
<b>JE INTERNATIONAL</b>		<b>Date d'entrée en vigueur / taking effect : 10/06/2011</b>	

Date	:	06/01/2022
Référence produit / Product reference	:	FLE063
Huile essentielle de / Essential oil of	:	Niaouli
Numéro de lot / Lot Number	:	AM060122MG
Densité à 20°C (g/cm <sup>3</sup> ) / Density to 20°C (g/cm <sup>3</sup> )	:	0.912
Indice de réfraction / Refractive index	:	1.465
Pouvoir rotatoire à 20°C / Optical rotation to 20°C	:	-0.05°
Mode de culture / Culture mode	:	Sauvage / Wild
Pays / Country	:	Madagascar
Date de production / Production date	:	08/2021
D.L.U. / Shelf life	:	09/2026
Mode d'extraction / Extraction mode	:	Distillation à la vapeur / Steam distillation
% Bio / % Organic	:	100%
Nom Latin / Latin Name	:	Melaleuca quinquenervia
Parties utilisées / Used Parts	:	Feuilles / Leaves



 <b>FLORIHANA</b>	<b>ENREGISTREMENT DES BULLETINS ANALYTIQUES : CHROMATOGRAPHIE ESSENTIAL OIL CHROMATOGRAPHY SHEET RECORDS</b>	<b>FORM-LAB005-B</b>	<b>Page 2 sur 2</b>
<b>JE INTERNATIONAL</b>		<b>Date d'entrée en vigueur / taking effect : 10/06/2011</b>	

Molécule	%
ALPHA-PINENE	8.100
BETA-PINENE	2.300
<b>LIMONENE *</b>	7.200
1,8-CINEOLE (EUCALYPTOL)	59.500
PARA-CYMENE	0.700
ALPHA-TERPINEOL	7.600
TRANS-NEROLIDOL	0.300
VIRIDIFLOROL	3.500
<b>Total</b>	<b>89.200</b>

\* = Substance(s) allergène(s) / allergen(s)

\*\* = Substance(s) classée(s) CMR / Substance(s) classified as CMR

