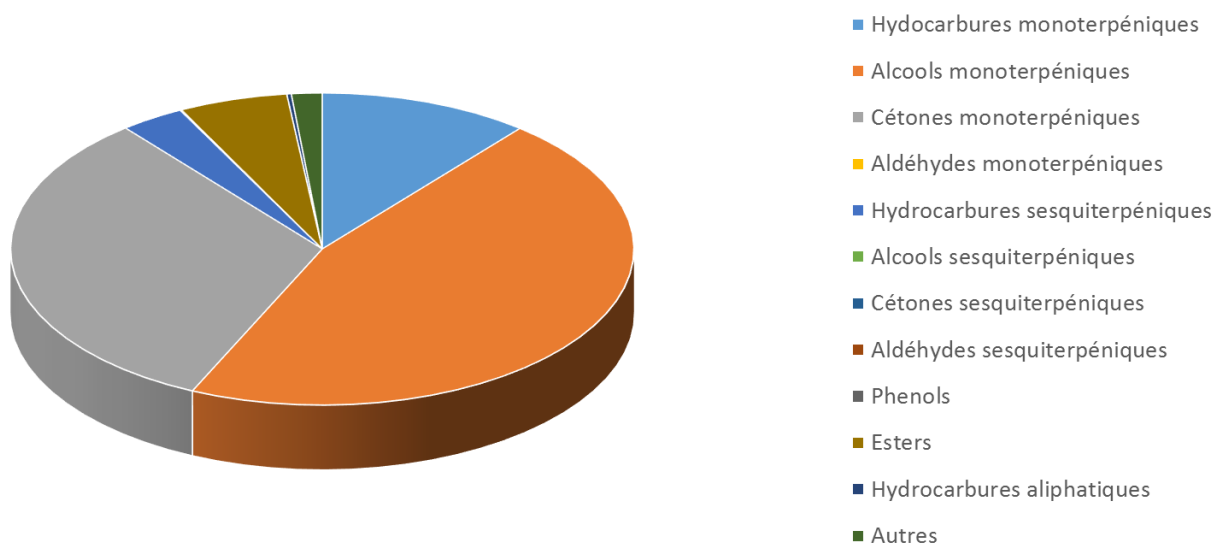



 FLORIHANA	ENREGISTREMENT DES BULLETINS ANALYTIQUES : CHROMATOGRAPHIE ESSENTIAL OIL CHROMATOGRAPHY SHEET RECORDS	FORM-LAB005-B	Page 1 sur 3
JE INTERNATIONAL		Date d'entrée en vigueur / taking effect : 10/06/2011	


Date : 24/09/2020
 Référence produit / Product reference : FLE058
 Huile essentielle de / Essential oil of : Menthe Poivrée / Peppermint
 Numéro de lot / Lot Number : B240920F
 Densité à 20°C (g/cm³) / Density to 20°C (g/cm³) : 0.9013
 Indice de réfraction / Refractive index : 1.45767
 Pouvoir rotatoire à 20°C / Optical rotation to 20°C : -25.05°
 Mode de culture / Culture mode : Cultivé / Cultivated
 Pays / Country : France
 Date de production / Production date : 09/2020
 D.L.U. / Shelf life : 10/2025
 Mode d'extraction / Extraction mode : Distillation à la vapeur / Steam distillation
 % Bio / % Organic : 100%
 Nom Latin / Latin Name : Mentha Piperita
 Parties utilisées / Used Parts : Plante fleurie / Flowering plant



 FLORIHANA	ENREGISTREMENT DES BULLETINS ANALYTIQUES : CHROMATOGRAPHIE ESSENTIAL OIL CHROMATOGRAPHY SHEET RECORDS	FORM-LAB005-B	Page 2 sur 3
JE INTERNATIONAL		Date d'entrée en vigueur / taking effect : 10/06/2011	

Molécule	%
2,5-DIETHYL-TETRAHYDROFURANE	0.066
ALPHA-THUJENE	0.034
ALPHA-PINENE	0.824
CAMPHENE	0.021
3-METHYL CYCLOHEXANONE	0.112
SABINENE	0.356
BETA-PINENE	1.083
BETA-MYRCENE	0.383
3-OCTANOL	0.12
DELTA-3-CARENE	0.12
ALPHA-TERPINENE	0.103
GAMMA-TERPINENE	0.081
TERPINOLENE	0.033
PARA-CYMENE	0.176
LIMONENE *	2.208
BETA-PHELLANDRENE	0.042
1,8-CINEOLE (EUCALYPTOL)	5.406
TRANS-BETA-OCIMENE	0.026
CIS-BETA-OCIMENE	0.044
CIS-HYDRATE DE SABINENE	0.105
LINALOL *	0.065
ISOPULEGOL	0.125
MENTHONE	26.168
ISO-MENTHONE	5.333
MENTHOFURANE	1.517
NEO-MENTHOL	2.345
MENTHOL	42.448
ISO-MENTHOL	0.572
BORNEOL	0.016
ALPHA-TERPINEOL	0.048
VALERATE DE CIS-3-HEXENYLE	0.010
PULEGONE	0.588
PIPERITONE	0.080
ACETATE DE NEO-MENTHYLE	0.083
ACETATE DE MENTHYLE	5.498
ACETATE D'ISO-MENTHYLE	0.029



 FLORIHANA	ENREGISTREMENT DES BULLETINS ANALYTIQUES : CHROMATOGRAPHIE ESSENTIAL OIL CHROMATOGRAPHY SHEET RECORDS	FORM-LAB005-B	Page 3 sur 3
JE INTERNATIONAL		Date d'entrée en vigueur / taking effect : 10/06/2011	

ALPHA-CUBEBENE	0.065
ALPHA-COPAENE	0.198
BETA-BOURBONENE	0.027
BETA-ELEMENE	0.029
TRANS-BETA-FARNESENE	0.040
BETA-CARYOPHYLLENE	2.668
(Z)-CARYOPHYLLENE	0.025
ALPHA-CARYOPHYLLENE	0.103
OXYDE DE CARYOPHYLLENE	0.075
GERMACRENE D	0.140
BICYCLOGERMACRENE	0.023
DELTA-CADINENE	0.013
Total	99.674

* = Substance(s) allergène(s) / allergen(s)

** = Substance(s) classée(s) CMR / Substance(s) classified as CMR

