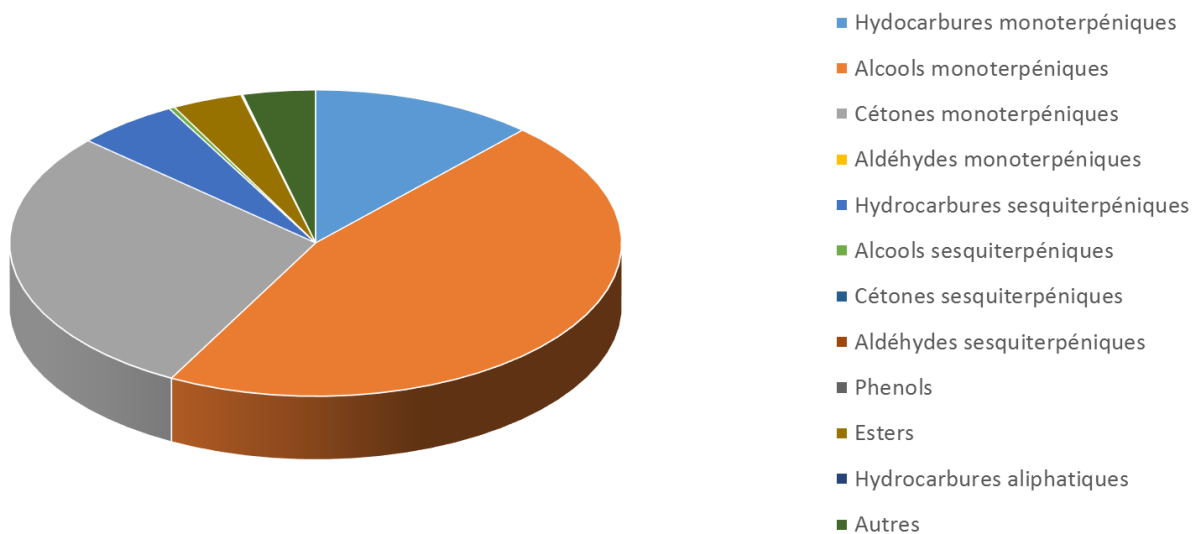


 FLORIHANA	ENREGISTREMENT DES BULLETINS ANALYTIQUES : CHROMATOGRAPHIE ESSENTIAL OIL CHROMATOGRAPHY SHEET RECORDS	FORM-LAB005-B	Page 1 sur 3
JE INTERNATIONAL		Date d'entrée en vigueur / taking effect : 10/06/2011	

Date	:	04/12/2020
Référence produit / Product reference	:	FLE058
Huile essentielle de / Essential oil of	:	Menthe Poivrée / Peppermint
Numéro de lot / Lot Number	:	B031220F
Densité à 20°C (g/cm ³) / Density to 20°C (g/cm ³)	:	0.9035
Indice de réfraction / Refractive index	:	1.46082
Pouvoir rotatoire à 20°C / Optical rotation to 20°C	:	-22.42°
Mode de culture / Culture mode	:	Cultivé / Cultivated
Pays / Country	:	France
Date de production / Production date	:	10/2020
D.L.U. / Shelf life	:	11/2025
Mode d'extraction / Extraction mode	:	Distillation à la vapeur / Steam distillation
% Bio / % Organic	:	100%
Nom Latin / Latin Name	:	Mentha Piperita
Parties utilisées / Used Parts	:	Plante fleurie / Flowering plant



 FLORIHANA	ENREGISTREMENT DES BULLETINS ANALYTIQUES : CHROMATOGRAPHIE ESSENTIAL OIL CHROMATOGRAPHY SHEET RECORDS	FORM-LAB005-B	Page 2 sur 3
JE INTERNATIONAL		Date d'entrée en vigueur / taking effect : 10/06/2011	

Molécule	%
ALPHA-THUJENE	0.040
ALPHA-PINENE	0.939
CAMPHENE	0.029
SABINENE	0.556
BETA-PINENE	1.317
BETA-MYRCENE	0.174
3-OCTANOL	0.084
ALPHA-TERPINENE	0.153
GAMMA-TERPINENE	0.265
TERPINOLENE	0.082
PARA-CYMENE	0.066
LIMONENE *	2.547
BETA-PHELLANDRENE	0.048
1,8-CINEOLE (EUCALYPTOL)	6.31
CIS-BETA-OCIMENE	0.231
TRANS-BETA-OCIMENE	0.042
CIS-HYDRATE DE SABINENE	1.081
LINALOL *	0.249
ACETATE D'OCTANYLE	0.023
ISOBUTYRATE DE 2-METHYLBUTYLE	0.168
ISOPULEGOL	0.157
MENTHONE	21.833
MENTHOFURANE	3.733
ISO-MENTHONE	4.098
NEO-MENTHOL	3.455
MENTHOL	40.406
ISO-MENTHOL	0.272
ACETATE D'ISO-MENTHYLE	0.075
ACETATE DE MENTHYLE	3.299
DELTA-TERPINEOL	0.016
ALPHA-TERPINEOL	0.133
ISO-PULEGONE	0.020
PULEGONE	1.780
VALERATE DE CIS-3-HEXENYLE	0.038
PIPERITONE	0.307
DELTA-ELEMENE	0.038



 FLORIHANA	ENREGISTREMENT DES BULLETINS ANALYTIQUES : CHROMATOGRAPHIE ESSENTIAL OIL CHROMATOGRAPHY SHEET RECORDS	FORM-LAB005-B	Page 3 sur 3
JE INTERNATIONAL		Date d'entrée en vigueur / taking effect : 10/06/2011	

BETA-ELEMENE	0.125
ALPHA-COPAENE	0.162
BETA-BOURBONENE	0.291
BETA-YLANGENE	0.046
BETA-CARYOPHYLLENE	2.269
ALPHA-CARYOPHYLLENE	0.058
OXYDE DE CARYOPHYLLENE	0.071
TRANS-BETA-FARNESENE	0.275
GERMACRENE D	1.699
BICYCLOGERMACRENE	0.257
DELTA-CADINENE	0.041
VIRIDIFLOROL	0.230
Total	99.588

* = Substance(s) allergène(s) / allergen(s)

** = Substance(s) classée(s) CMR / Substance(s) classified as CMR

