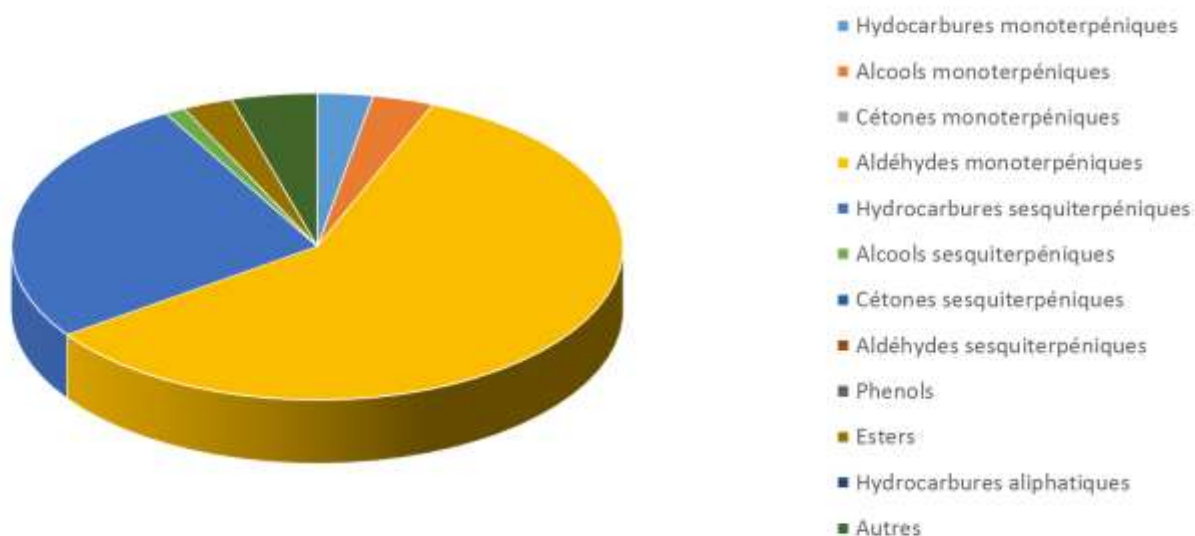


 FLORIHANA JE INTERNATIONAL	ENREGISTREMENT DES BULLETINS ANALYTIQUES : CHROMATOGRAPHIE ESSENTIAL OIL CHROMATOGRAPHY SHEET RECORDS	7-2-ENR-005 v3	Page 1 sur 2
		Date d'application : 01/01/2013	
		Date de révision : 15/04/2022	

Date : 19/08/2022
 Référence produit / Product reference : FLE056
 Huile essentielle de / Essential oil of : Melisse / Melissa
 Numéro de lot / Lot Number : AT080822GR
 Densité à 20°C (g/cm³) / Density to 20°C (g/cm³) : 0.895
 Indice de réfraction / Refractive index : 1.485
 Pouvoir rotatoire à 20°C / Optical rotation to 20°C : -22.08°
 Mode de culture / Culture mode : Cultivé / Cultivated
 Pays / Country : Grèce / Greece
 Date de production / Production date : 07/2022
 D.L.U. / Shelf life : 08/2027
 Mode d'extraction / Extraction mode : Distillation à la vapeur / Steam distillation
 % Bio / % Organic : 100%
 Nom Latin / Latin Name : Melissa Officinalis
 Parties utilisées / Used Parts : Plante fleurie / Flowering plant



Molécule	%
BETA-MYRCENE	0.070
TRANS-BETA-OCIMENE	1.540
6-METHYL-5-HEPTENE-2-ONE	3.870
LIMONENE *	0.890
ALPHA-CARYOPHYLLENE	1.280
1-OCTEN-3-OL	1.200
CITRONELLAL	0.990
ISO-NERAL	0.990
NERAL *	21.500
PHOTO-CITRAL A	0.720
PHOTO-CITRAL B	0.660
BETA-CARYOPHYLLENE	12.490
OXYDE DE CARYOPHYLLENE	0.920
GERMACRENE D	8.870
GERANIAL *	26.950
ACETATE DE GERANYLE	2.270
GERANIOL *	1.060
ACIDE GERANIQUE	0.170
NEROL	0.510
Total	86.950

* = Substance(s) allergène(s) / allergen(s)

** = Substance(s) classée(s) CMR / Substance(s) classified as CMR

