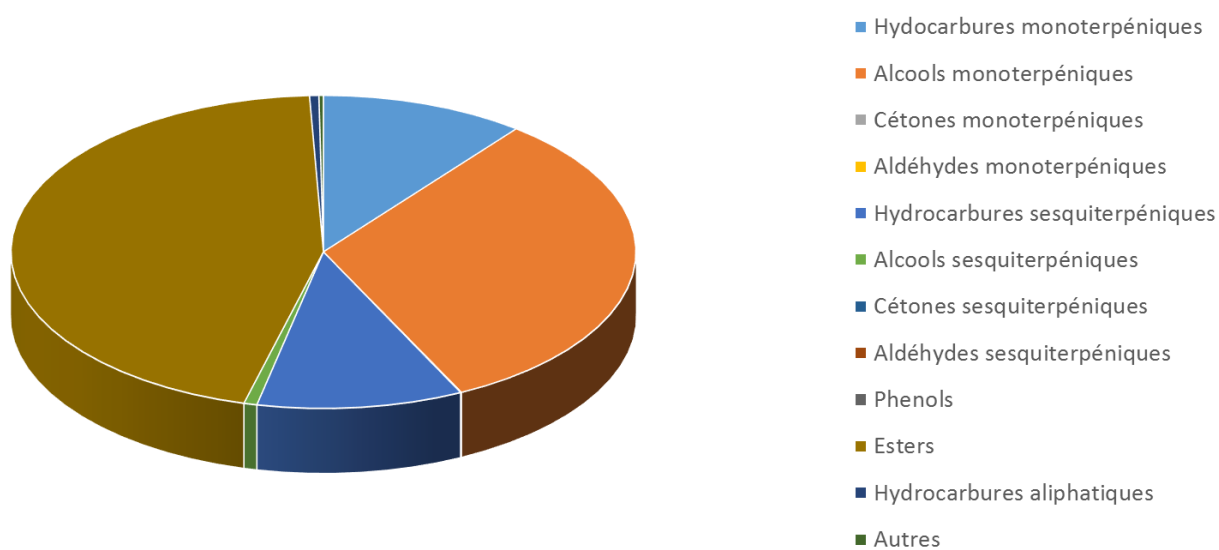

 FLORIHANA	ENREGISTREMENT DES BULLETINS ANALYTIQUES : CHROMATOGRAPHIE ESSENTIAL OIL CHROMATOGRAPHY SHEET RECORDS	FORM-LAB005-B	Page 1 sur 4
JE INTERNATIONAL		Date d'entrée en vigueur / taking effect : 10/06/2011	


Date : 05/11/2019
 Référence produit / Product reference : FLE047
 Huile essentielle de / Essential oil of : Lavande Fine / Lavender Vera
 Numéro de lot / Lot Number : AF051119F
 Densité à 20°C (g/cm³) / Density to 20°C (g/cm³) : 0.8842
 Indice de réfraction / Refractive index : 1.46129
 Pouvoir rotatoire à 20°C / Optical rotation to 20°C : -9.28°
 Mode de culture / Culture mode : Cultivé / Cultivated
 Pays / Country : France
 Date de production / Production date : 07/2019
 D.L.U. / Shelf life : 08/2024
 Mode d'extraction / Extraction mode : Distillation à la vapeur / Steam distillation
 % Bio / % Organic : 100%
 Nom Latin / Latin Name : Lavandula angustifolia
 Parties utilisées / Used Parts : Sommités Fleuries / Flowering Tops



 FLORIHANA	ENREGISTREMENT DES BULLETINS ANALYTIQUES : CHROMATOGRAPHIE ESSENTIAL OIL CHROMATOGRAPHY SHEET RECORDS	FORM-LAB005-B	Page 2 sur 4
JE INTERNATIONAL		Date d'entrée en vigueur / taking effect : 10/06/2011	

Molécule	%
HEXYL METHYL ETHER	0.058
TRICYCLEN	0.012
ALPHA-THUJENE	0.087
ALPHA-PINENE	0.185
CAMPHENE	0.123
SABINENE	0.044
BETA-PINENE	0.071
1-OCTEN-3-OL	0.152
3-OCTANONE	0.276
MYRCENE	0.381
DEHYDRO-1,8-CINEOLE	0.014
BUTANOATE DE BUTYLE	0.078
1,8-CINEOLE (EUCALYPTOL)	0.572
BUTANOATE DE BUTYLE	0.078
3-OCTANOL	0.048
ALPHA-PHELLANDRENE	0.028
DELTA-3-CARENE	0.059
ACETATE D'HEXYLE	0.3
ALPHA-TERPINENE	0.026
ORTHO-CYMENE	0.024
PARA-CYMENE	0.082
LIMONENE *	0.517
BETA-PHELLANDRENE	0.135
(Z)-BETA-OCIMENE	3.326
(E)-BETA-OCIMENE	4.993
GAMMA-TERPINENE	0.116
CIS-OXYDE DE LINALOL	0.077
TRANS-OXYDE DE LINALOL	0.059
CIS-HYDRATE DE SABINENE	0.104
TERPINOLENE	0.045
PARA-CYMENENE	0.007
LINALOL *	25.581
ACETATE D'OCTENE-3-YLE	0.348
ACETATE D'OCTAN-3-YLE	0.051
ALPHA-CAMPHOLENAL	0.007
ISOBUTANOATE D'HEXYLE	0.04



 FLORIHANA	ENREGISTREMENT DES BULLETINS ANALYTIQUES : CHROMATOGRAPHIE ESSENTIAL OIL CHROMATOGRAPHY SHEET RECORDS	FORM-LAB005-B	Page 3 sur 4
JE INTERNATIONAL		Date d'entrée en vigueur / taking effect : 10/06/2011	

CAMPHRE	0.203
LAVANDULOL	1.083
5-PENTYLCYCLOHEXA-1,3-DIENE	0.052
DELTA-TERPINEOL	0.008
BORNEOL	0.57
TERPINENE-4-OL	3.246
BUTANOATE D'HEXYLE	0.327
PARA-CYME-9-OL	0.015
CRYPTONE	0.122
SALICYLATE DE METHYLE	0.014
ALPHA-TERPINEOL	0.344
EUROCARVONE	0.006
NEROL	0.037
FORMATE DE BORNYLE	0.071
ACETATE DE LINALYLE	38.445
GERANIOL *	0.251
GERANIAL *	0.029
ACETATE DE LAVANDULYLE	4.704
ACETATE DE BORNYLE	0.107
ACETATE DE NERYLE	0.146
ACETATE DE GERANYLE	0.236
ALPHA-COPAENE	0.018
HEXANOATE D'HEXYLE	0.047
7-EPI-SESQUITHUJENE	0.064
BETA-BOURBONENE	0.032
BETA-ELEMENE	0.011
SESQUITHUJENE	0.023
ALPHA-CIS-BERGAMOTENE	0.044
ALPHA-TRANS-BERGAMOTENE	0.142
ALPHA-SANTALENE	0.431
BETA-CARYOPHYLLENE	5.664
(Z)-BETA-FARNESENE	2.841
SESQUISABINENE	0.092
ALPHA-HUMULENE	0.182
GERMACRENE D	0.741
ISOBUTANOATE DE GERANYLE	0.005
BETA-BISABOLENE	0.048



 FLORIHANA	ENREGISTREMENT DES BULLETINS ANALYTIQUES : CHROMATOGRAPHIE ESSENTIAL OIL CHROMATOGRAPHY SHEET RECORDS	FORM-LAB005-B	Page 4 sur 4
JE INTERNATIONAL		Date d'entrée en vigueur / taking effect : 10/06/2011	

GAMMA-CADINENE	0.188
CIS-CALAMENENE	0.033
OXYDE DE CARYOPHYLLENE	0.467
EPI-ALPHA-CADINOL	0.169
ALPHA-BISABOLOL	0.036
Total	99.398

* = Substance(s) allergène(s) / allergen(s)

** = Substance(s) classée(s) CMR / Substance(s) classified as CMR

