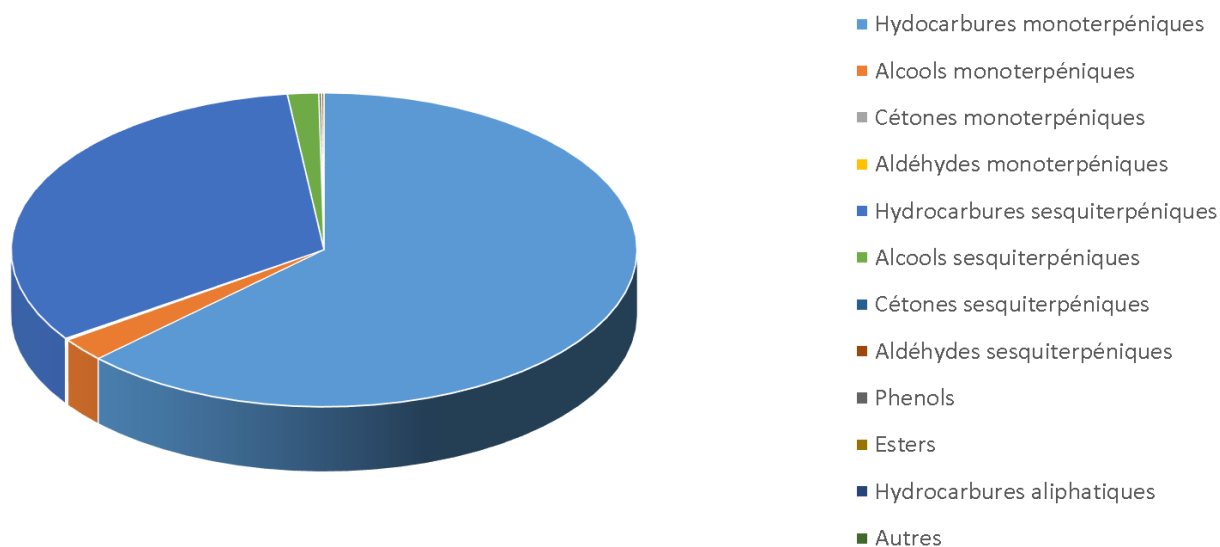

 FLORIHANA	ENREGISTREMENT DES BULLETINS ANALYTIQUES : CHROMATOGRAPHIE ESSENTIAL OIL CHROMATOGRAPHY SHEET RECORDS	FORM-LAB005-B	Page 1 sur 3
JE INTERNATIONAL		Date d'entrée en vigueur / taking effect : 10/06/2011	


Date : 29/07/2019
 Référence produit / Product reference : FLE038
 Huile essentielle de / Essential oil of : Genévrier Rameaux / Juniper Branch
 Numéro de lot / Lot Number : A290719F
 Densité à 20°C (g/cm³) / Density to 20°C (g/cm³) : 0.887
 Indice de réfraction / Refractive index : 1.48256
 Pouvoir rotatoire à 20°C / Optical rotation to 20°C : -10.67°
 Mode de culture / Culture mode : Sauvage / Wild
 Pays / Country : France
 Date de production / Production date : 01/2019
 D.L.U. / Shelf life : 02/2024
 Mode d'extraction / Extraction mode : Distillation à la vapeur / Steam distillation
 % Bio / % Organic : 100%
 Nom Latin / Latin Name : Juniperus Communis
 Parties utilisées / Used Parts : Branches / branch



 FLORIHANA	ENREGISTREMENT DES BULLETINS ANALYTIQUES : CHROMATOGRAPHIE ESSENTIAL OIL CHROMATOGRAPHY SHEET RECORDS	FORM-LAB005-B	Page 2 sur 3
JE INTERNATIONAL		Date d'entrée en vigueur / taking effect : 10/06/2011	

Molécule	%
TRICYCLEN	0.099
ALPHA-THUJENE	1.594
ALPHA-PINENE	30.033
FENCHENE	0.127
CAMPHENE	0.355
THUJA-2,4(10)-DIENE	0.132
SABINENE	10.757
BETA-PINENE	2.832
MYRCENE	2.498
VERBENENE	0.056
ALPHA-PHELLANDRENE	0.356
DELTA-3-CARENE	1.388
ALPHA-TERPINENE	1.056
PARA-CYMENE	1.123
LIMONENE *	2.313
BETA-PHELLANDRENE	1.525
(E)-BETA-OCIMENE	0.073
GAMMA-TERPINENE	1.841
CIS-OXYDE DE LINALOL	0.019
TERPINOLENE	1.134
PARA-CYMENENE	0.095
LINALOL *	0.037
TRANS-THUJONE	0.048
ALPHA-CAMPHOLENAL	0.102
TRANS-PINOCARVEOL	0.135
CAMPHRE	0.027
TERPINENE-4-OL	1.875
ALPHA-TERPINEOL	0.214
VERBENONE	0.05
THYMOL METHYL ETHER	0.008
CARVACROL METHYL-ETHER	0.127
ACETATE DE BORNYLE	0.121
ALPHA-CUBEBENE	0.586
EUGENOL *	0.033
ALPHA-YLANGENE	0.038
ALPHA-COPAENE	0.242



 FLORIHANA	ENREGISTREMENT DES BULLETINS ANALYTIQUES : CHROMATOGRAPHIE ESSENTIAL OIL CHROMATOGRAPHY SHEET RECORDS	FORM-LAB005-B	Page 3 sur 3
JE INTERNATIONAL		Date d'entrée en vigueur / taking effect : 10/06/2011	

BETA-ELEMENE	0.497
SIBIRENE	0.286
ALPHA-CHAMIPINENE	0.333
LONGIFOLENE	0.844
BETA-CARYOPHYLLENE	1.117
BETA-CEDRENE	1.627
CIS-THUJOPSENE	16.272
(Z)-BETA-FARNESENE	0.088
ALPHA-HUMULENE	0.694
TRANS-CADINA-1,(6)4-DIENE	0.264
GAMMA-MUUROLENE	0.234
Ar-CURCUMENE	0.068
ALPHA-AMORPHENE	0.553
GERMACRENE D	0.478
VIRIDIFLORENE	0.232
GAMMA-AMORPHENE	0.43
ALPHA-MUUROLENE	0.68
BETA-HIMACHALENE	0.53
CUPARENE	2.325
GAMMA-CADINENE	0.188
DELTA-CADINENE	1.269
ALPHA-CADINENE	0.183
CIS-CALAMENENE	0.581
GERMACRENE B	0.161
SPATHULENOL	0.079
OXYDE DE CARYOPHYLLENE	0.14
EPICEDROL	1.092
1-EPI-CUBENOL	0.093
EPI-ALPHA-CADINOL	0.122
Total	94.509

* = Substance(s) allergène(s) / allergen(s)

** = Substance(s) classée(s) CMR / Substance(s) classified as CMR

