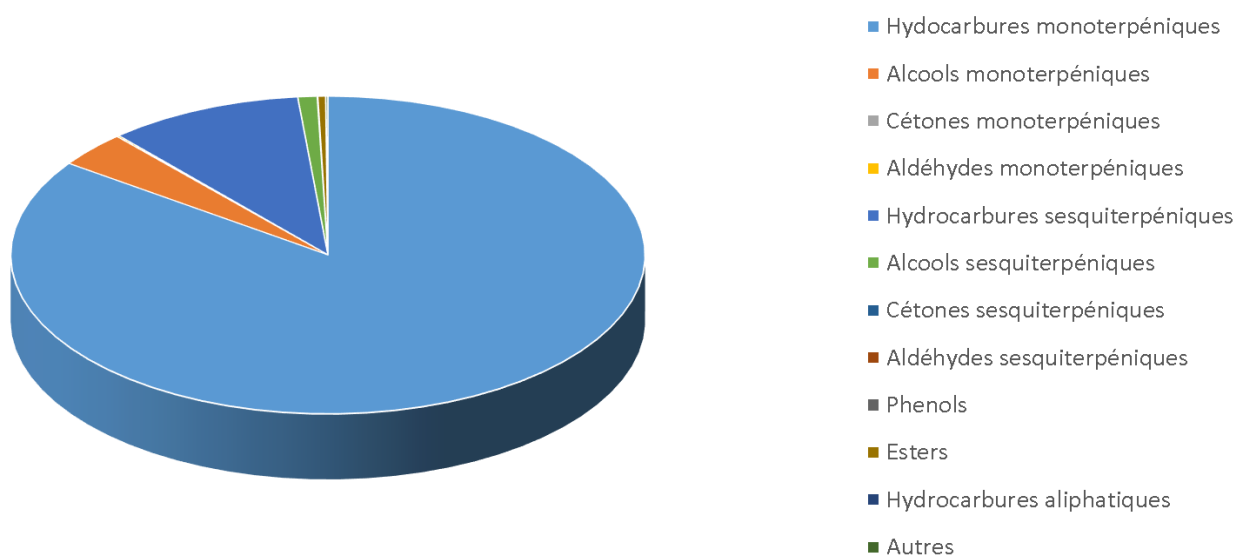


 JE INTERNATIONAL	ENREGISTREMENT DES BULLETINS ANALYTIQUES : CHROMATOGRAPHIE ESSENTIAL OIL CHROMATOGRAPHY SHEET RECORDS	FORM-LAB005-B	Page 1 sur 4
		Date d'entrée en vigueur / taking effect : 10/06/2011	


Date : 26/04/2018
 Référence produit / Product reference : FLE038
 Huile essentielle de / Essential oil of : Genévrier Rameaux / Juniper Branch
 Numéro de lot / Lot Number : A260418F
 Densité à 20°C (g/cm³) / Density to 20°C (g/cm³) : 0.8798
 Indice de réfraction / Refractive index : 1.48019
 Pouvoir rotatoire à 20°C / Optical rotation to 20°C : -6.2
 Mode de culture / Culture mode : Sauvage / Wild
 Pays / Country : France
 Date de production / Production date : 03/2018
 D.L.U. / Shelf life : 04/2023
 Mode d'extraction / Extraction mode : Distillation à la vapeur / Steam distillation
 % Bio / % Organic : 100%
 Nom Latin / Latin Name : Juniperus Communis
 Parties utilisées / Used Parts : Branches / branch



 Florihana	ENREGISTREMENT DES BULLETINS ANALYTIQUES : CHROMATOGRAPHIE ESSENTIAL OIL CHROMATOGRAPHY SHEET RECORDS	FORM-LAB005-B	Page 2 sur 4
JE INTERNATIONAL		Date d'entrée en vigueur / taking effect : 10/06/2011	

Molécule	%
TRICYCLEN	0.1
ALPHA-PINENE	29.5
ALPHA-FENCHENE	0.13
CAMPHENE	0.27
BETA-PINENE	2.12
SABINENE	13
VERBENENE	0.13
DELTA-2-CARENE	0.11
DELTA-3-CARENE	1.32
BETA-MYRCENE	3.25
ALPHA-PHELLANDRENE	0.61
GAMMA-TERPINENE	2.86
ISOBUTYRATE D'ISOAMYLE	0.04
PARA-CYMENE	0.95
ALPHA-TERPINOLENE	1.5
ISOVALERATE DE 3-METHYL-3-BUTENYLE	0.02
CIS-3-HEXENOL	0.02
PARA-CYMENENE	0.07
BETA-THUJONE	0.07
OCTENE-3-OL	0.01
ALPHA-CUBEBENE	0.68
TRANS-4-THUYANOL	0.1
YLANGENE	0.02
ALPHA-CAMPHOLENAL	0.13
ALPHA-COPAENE	0.27
DI-EPI-ALPHA-CEDRENE	0.08
TRANS-PINOCAMPHONE	0.06
BETA-BOURBONENE	0.03
LINALOL *	0.03
ALPHA-CEDRENE	1.28
ACETATE DE BORNYLE	0.22
BETA-ELEMENE	0.38
BETA-CARYOPHYLLENE	2.01
ETHER DE METHYLCARVACROL	0.15
TERPINENE-4-OL	3.27
CIS-THUYOPSENE	14.42




 Florihana	ENREGISTREMENT DES BULLETINS ANALYTIQUES : CHROMATOGRAPHIE ESSENTIAL OIL CHROMATOGRAPHY SHEET RECORDS	FORM-LAB005-B	Page 3 sur 4
JE INTERNATIONAL		Date d'entrée en vigueur / taking effect : 10/06/2011	

(E)-BETA-FARNESENE	0.11
ALPHA-HUMULENE	0.76
GAMMA-MUUROLENE	0.25
ACETATE DE TERPENYLE	0.16
ALPHA-TERPINEOL	0.51
GERMACRENE D	0.75
BETA-SELINENE	0.43
ALPHA-MUUROLENE	0.66
BETA-HIMACHALENE	0.97
BETA-CURCUMENE	0.04
DELTA-CADINENE	1.22
ALPHA-CURCUMENE	0.15
MYRTENOL	0.030
CUPARENE	1.01
GERMACRENE B	0.42
CIS-CALAMENENE	0.1
ALPHA-CALACORENE	0.05
OXYDE DE CARYOPHYLLENE	0.11
OXYDE D'HUMULENE	0.07
NEROLIDOL	0.07
EPI-CUBENOL	0.06
CUBENOL	0.08
CEDROL	0.68
SPATHULENOL	0.07
WIDDROL	0.23
10-EPI-GAMMA-EUDESMOL	0.04
EPI-ALPHA-CADINOL	0.05
DELTA-CADINOL	0.02
CARVACROL	0.03
ALPHA-BISABOLOL	0.04
ALPHA-CADINOL	0.07
ALPHA-TERPINENE	1.74
LIMONENE *	2.79
BETA-PHELLANDRENE	2.22
Total	95.2

* = Substance(s) allergène(s) / allergen(s)



 JE INTERNATIONAL	ENREGISTREMENT DES BULLETINS ANALYTIQUES : CHROMATOGRAPHIE ESSENTIAL OIL CHROMATOGRAPHY SHEET RECORDS	FORM-LAB005-B	Page 4 sur 4 Date d'entrée en vigueur / taking effect : 10/06/2011
--	--	----------------------	---

**** = Substance(s) classée(s) CMR / Substance(s) classified as CMR**

FLORIHANA

