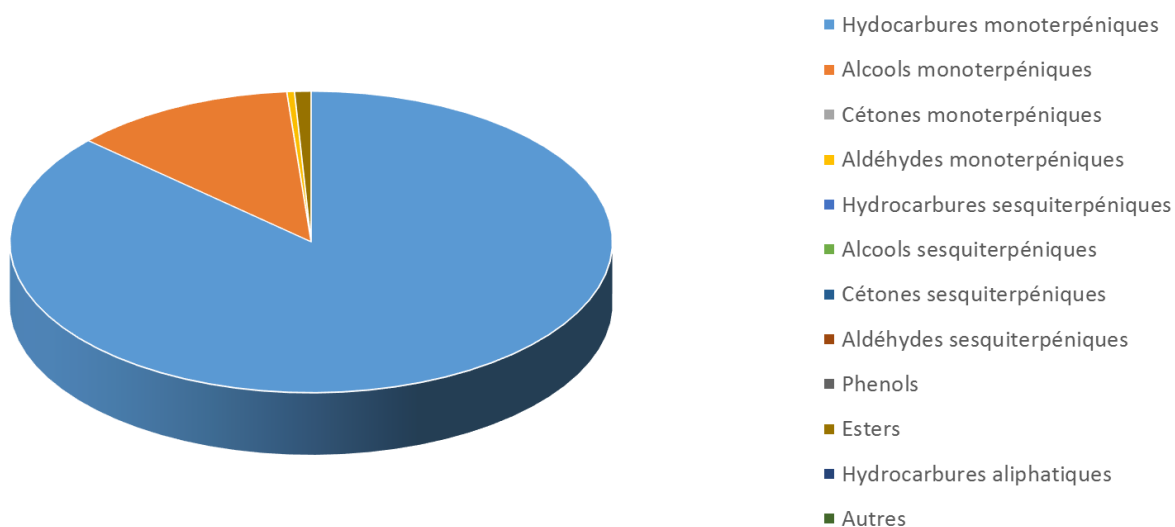


 <b>FLORIHANA</b>	<b>ENREGISTREMENT DES BULLETINS ANALYTIQUES : CHROMATOGRAPHIE ESSENTIAL OIL CHROMATOGRAPHY SHEET RECORDS</b>	<b>FORM-LAB005-B</b>	<b>Page 1 sur 2</b>
<b>JE INTERNATIONAL</b>		<b>Date d'entrée en vigueur / taking effect : 10/06/2011</b>	

Date : 17/02/2020  
 Référence produit / Product reference : FLE035  
 Huile essentielle de / Essential oil of : Eucalyptus Radiata  
 Numéro de lot / Lot Number : S140220ZA  
 Densité à 20°C (g/cm<sup>3</sup>) / Density to 20°C (g/cm<sup>3</sup>) : 0.9144  
 Indice de réfraction / Refractive index : 1.4623  
 Pouvoir rotatoire à 20°C / Optical rotation to 20°C : 2.01°  
 Mode de culture / Culture mode : Cultivé / Cultivated  
 Pays / Country : Afrique du Sud / South Africa  
 Date de production / Production date : 01/2020  
 D.L.U. / Shelf life : 02/2025  
 Mode d'extraction / Extraction mode : Distillation à la vapeur / Steam distillation  
 % Bio / % Organic : 100%  
 Nom Latin / Latin Name : Eucalyptus Radiata  
 Parties utilisées / Used Parts : Feuilles / Leaves



 <b>FLORIHANA</b>	<b>ENREGISTREMENT DES BULLETINS ANALYTIQUES : CHROMATOGRAPHIE ESSENTIAL OIL CHROMATOGRAPHY SHEET RECORDS</b>	<b>FORM-LAB005-B</b>	<b>Page 2 sur 2</b>
<b>JE INTERNATIONAL</b>		<b>Date d'entrée en vigueur / taking effect : 10/06/2011</b>	

Molécule	%
ALPHA-PINENE	2.744
SABINENE	1.693
BETA-PINENE	0.696
MYRCENE	1.462
ALPHA-PHELLANDRENE	0.643
ALPHA-TERPINENE	0.246
PARA-CYMENE	0.233
<b>LIMONENE *</b>	6.665
1,8-CINEOLE (EUCALYPTOL)	70.116
GAMMA-TERPINENE	0.418
TERPINOLENE	0.162
TERPINENE-4-OL	0.96
ALPHA-TERPINEOL	9.665
<b>LINALOL *</b>	0.412
<b>NERAL *</b>	0.178
<b>GERANIOL *</b>	1.118
<b>GERANIAL *</b>	0.223
ACETATE DE TERPENYLE	0.867
<b>Total</b>	<b>98.501</b>

\* = Substance(s) allergène(s) / allergen(s)

\*\* = Substance(s) classée(s) CMR / Substance(s) classified as CMR

