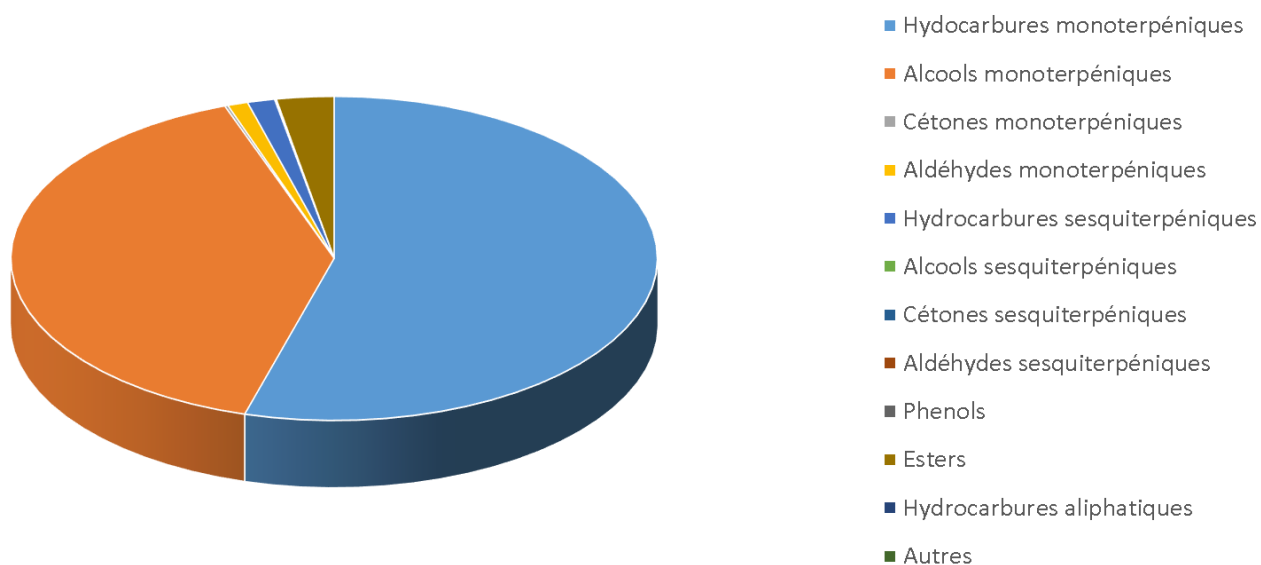

 <b>FLORIHANA</b>	<b>ENREGISTREMENT DES BULLETINS ANALYTIQUES : CHROMATOGRAPHIE ESSENTIAL OIL CHROMATOGRAPHY SHEET RECORDS</b>	<b>FORM-LAB005-B</b>	<b>Page 1 sur 3</b>
<b>JE INTERNATIONAL</b>		<b>Date d'entrée en vigueur / taking effect : 10/06/2011</b>	


Date	:	16/10/2019
Référence produit / Product reference	:	FLE035
Huile essentielle de / Essential oil of	:	Eucalyptus Radiata
Numéro de lot / Lot Number	:	B161019ZA
Densité à 20°C (g/cm³) / Density to 20°C (g/cm³)	:	0.9158
Indice de réfraction / Refractive index	:	1.46373
Pouvoir rotatoire à 20°C / Optical rotation to 20°C	:	+1.87°
Mode de culture / Culture mode	:	Cultivé / Cultivated
Pays / Country	:	Afrique du Sud / South Africa
Date de production / Production date	:	10/2019
D.L.U. / Shelf life	:	11/2024
Mode d'extraction / Extraction mode	:	Distillation à la vapeur / Steam distillation
% Bio / % Organic	:	100%
Nom Latin / Latin Name	:	Eucalyptus Radiata
Parties utilisées / Used Parts	:	Feuilles / Leaves



 <b>FLORIHANA</b>	<b>ENREGISTREMENT DES BULLETINS ANALYTIQUES : CHROMATOGRAPHIE ESSENTIAL OIL CHROMATOGRAPHY SHEET RECORDS</b>	<b>FORM-LAB005-B</b>	<b>Page 2 sur 3</b>
<b>JE INTERNATIONAL</b>		<b>Date d'entrée en vigueur / taking effect : 10/06/2011</b>	

Molécule	%
ALPHA-THUJENE	0.223
ALPHA-PINENE	2.579
FENCHENE	0.012
CAMPHENE	0.02
SABINENE	2.106
BETA-PINENE	0.784
MYRCENE	1.615
1,3,8-PARA-MENTHATRIENE	0.013
ALPHA-PHELLANDRENE	0.594
BETA-PHELLANDRENE	1.388
ALPHA-TERPINENE	0.235
PARA-CYMENE	0.26
<b>LIMONENE *</b>	6.722
1,8-CINEOLE (EUCALYPTOL)	65.66
(Z)-BETA-OCIMENE	0.066
(E)-BETA-OCIMENE	0.218
GAMMA-TERPINENE	0.423
CIS-OXYDE DE LINALOL	0.02
TRANS-OXYDE DE LINALOL	0.039
CIS-HYDRATE DE SABINENE	0.021
TERPINOLENE	0.136
<b>LINALOL *</b>	0.451
CIS-PARA-MENTH-2-EN-1-OL	0.166
TRANS-PARA-MENTH-2-EN-1-OL	0.107
DELTA-TERPINEOL	0.195
TERPINENE-4-OL	1.001
ALPHA-TERPINEOL	11.672
<b>NERAL *</b>	0.16
<b>GERANIOL *</b>	1.016
PIPERITONE	0.06
<b>GERANIAL *</b>	0.211
ACETATE D'ALPHA-TERPENYLE	1.027
ACETATE DE GERANYLE	0.026
BETA-ELEMENE	0.012
ELEMOL	0.03
BETA-CARYOPHYLLENE	0.199



 <b>FLORIHANA</b>	<b>ENREGISTREMENT DES BULLETINS ANALYTIQUES : CHROMATOGRAPHIE ESSENTIAL OIL CHROMATOGRAPHY SHEET RECORDS</b>	<b>FORM-LAB005-B</b>	<b>Page 3 sur 3</b>
<b>JE INTERNATIONAL</b>		<b>Date d'entrée en vigueur / taking effect : 10/06/2011</b>	

ALPHA-HUMULENE	0.023
ALLO-AROMADENDRENE	0.019
BICYCLOGERMACRENE	0.249
<b>Total</b>	<b>99.758</b>

- \* = Substance(s) allergène(s) / allergen(s)  
\*\* = Substance(s) classée(s) CMR / Substance(s) classified as CMR

