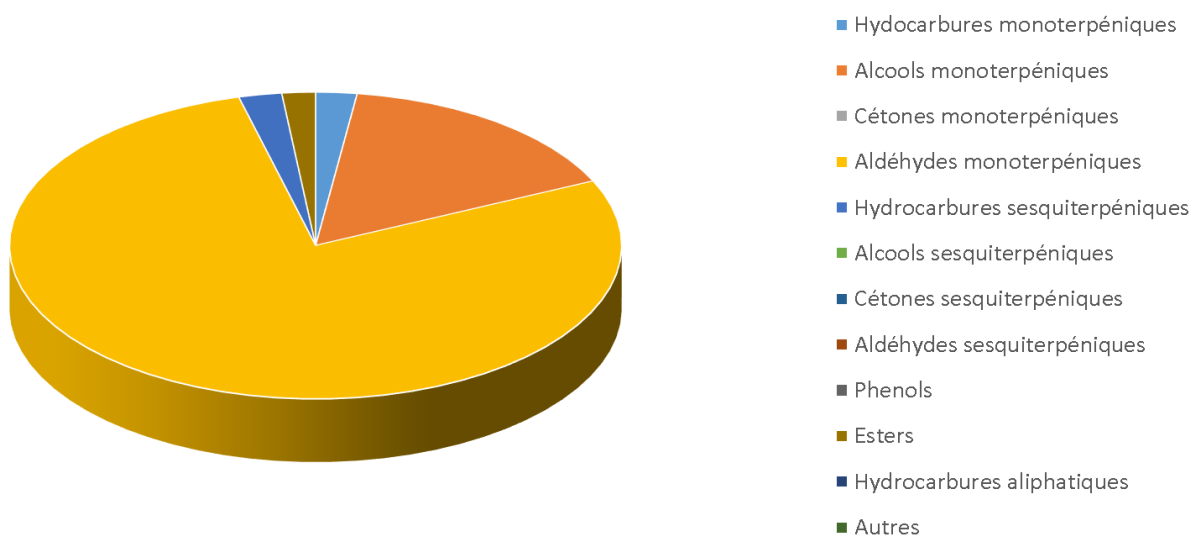

 <b>FLORIHANA</b>	<b>ENREGISTREMENT DES BULLETINS ANALYTIQUES : CHROMATOGRAPHIE ESSENTIAL OIL CHROMATOGRAPHY SHEET RECORDS</b>	<b>FORM-LAB005-B</b>	<b>Page 1 sur 3</b>
<b>JE INTERNATIONAL</b>		<b>Date d'entrée en vigueur / taking effect : 10/06/2011</b>	


Date	:	09/07/2019
Référence produit / Product reference	:	FLE034
Huile essentielle de / Essential oil of	:	Eucalyptus citriodora
Numéro de lot / Lot Number	:	R090719IN
Densité à 20°C (g/cm³) / Density to 20°C (g/cm³)	:	0.87
Indice de réfraction / Refractive index	:	1.454
Pouvoir rotatoire à 20°C / Optical rotation to 20°C	:	+0.80°
Mode de culture / Culture mode	:	Cultivé / Cultivated
Pays / Country	:	Inde / India
Date de production / Production date	:	05/2019
D.L.U. / Shelf life	:	06/2024
Mode d'extraction / Extraction mode	:	Distillation à la vapeur / Steam distillation
% Bio / % Organic	:	100%
Nom Latin / Latin Name	:	Eucalyptus citriodora
Parties utilisées / Used Parts	:	Feuilles / Leaves



 <b>FLORIHANA</b>	<b>ENREGISTREMENT DES BULLETINS ANALYTIQUES : CHROMATOGRAPHIE ESSENTIAL OIL CHROMATOGRAPHY SHEET RECORDS</b>	<b>FORM-LAB005-B</b>	<b>Page 2 sur 3</b>
<b>JE INTERNATIONAL</b>		<b>Date d'entrée en vigueur / taking effect : 10/06/2011</b>	

Molécule	%
ISOBUTANOATE D'ISOBUTYLE	0.039
ALPHA-THUJENE	0.025
ALPHA-PINENE	0.306
SABINENE	0.055
BETA-PINENE	0.755
MYRCENE	0.114
DELTA-3-CARENE	0.021
ALPHA-TERPINENE	0.02
PARA-CYMENE	0.034
<b>LIMONENE *</b>	0.122
1,8-CINEOLE (EUCALYPTOL)	0.369
(Z)-BETA-OCIMENE	0.135
(E)-BETA-OCIMENE	0.034
BERGAMAL	0.059
GAMMA-TERPINENE	0.212
PARA-MENTHA-3,8-DIENE	0.154
TERPINOLENE	0.159
<b>LINALOL *</b>	0.262
CIS-OXYDE DE ROSE	0.024
CITRONELLAL	77.784
<b>CITRONELLOL *</b>	6.051
ISOPULEGOL	4.41
NEOISOPULEGOL	3.974
ISOPULEGOL-ISO	0.474
ISOPULEGOL-NEO-ISO	0.145
ALPHA-TERPINEOL	0.063
CITRONELLATE DE METHYLE	0.52
ALPHA-TERPINEN-7-AL	0.027
ACETATE DE CITRONELLYLE	1.183
<b>EUGENOL *</b>	0.126
ACETATE DE GERANYLE	0.028
BETA-ELEMENE	0.158
BETA-CARYOPHYLLENE	1.814
ALPHA-HUMULENE	0.094
GERMACRENE D	0.07
BICYCLOGERMACRENE	0.133



 <b>FLORIHANA</b>	<b>ENREGISTREMENT DES BULLETINS ANALYTIQUES : CHROMATOGRAPHIE ESSENTIAL OIL CHROMATOGRAPHY SHEET RECORDS</b>	<b>FORM-LAB005-B</b>	<b>Page 3 sur 3</b>
<b>JE INTERNATIONAL</b>		<b>Date d'entrée en vigueur / taking effect : 10/06/2011</b>	

**Total**

**99.953**

- \* = Substance(s) allergène(s) / allergen(s)  
 \*\* = Substance(s) classée(s) CMR / Substance(s) classified as CMR

FLORIHANA

