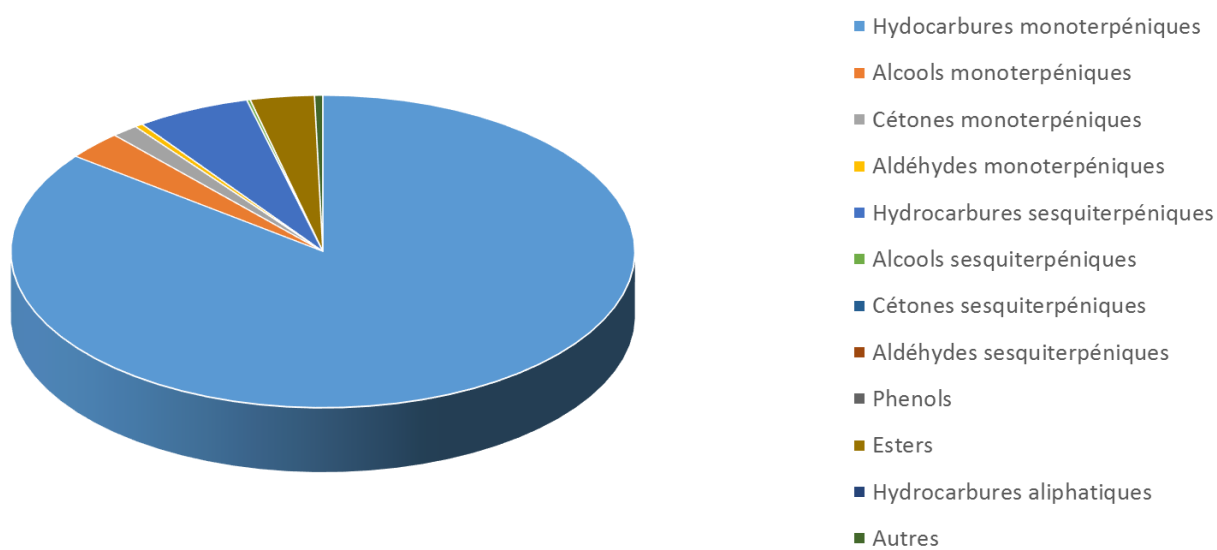


 FLORIHANA	ENREGISTREMENT DES BULLETINS ANALYTIQUES : CHROMATOGRAPHIE ESSENTIAL OIL CHROMATOGRAPHY SHEET RECORDS	FORM-LAB005-B	Page 1 sur 3
JE INTERNATIONAL		Date d'entrée en vigueur / taking effect : 10/06/2011	

Date : 08/03/2021
 Référence produit / Product reference : FLE030
 Huile essentielle de / Essential oil of : Epicea / Common Spruce
 Numéro de lot / Lot Number : B050321F
 Densité à 20°C (g/cm³) / Density to 20°C (g/cm³) : 0.88
 Indice de réfraction / Refractive index : 1.47515
 Pouvoir rotatoire à 20°C / Optical rotation to 20°C : -21.35°
 Mode de culture / Culture mode : Sauvage / Wild
 Pays / Country : France
 Date de production / Production date : 01/2021
 D.L.U. / Shelf life : 02/2026
 Mode d'extraction / Extraction mode : Distillation à la vapeur / Steam distillation
 % Bio / % Organic : 100%
 Nom Latin / Latin Name : Picea Communis
 Parties utilisées / Used Parts : aiguilles/needles



 FLORIHANA	ENREGISTREMENT DES BULLETINS ANALYTIQUES : CHROMATOGRAPHIE ESSENTIAL OIL CHROMATOGRAPHY SHEET RECORDS	FORM-LAB005-B	Page 2 sur 3
JE INTERNATIONAL		Date d'entrée en vigueur / taking effect : 10/06/2011	

Molécule	%
SANTENE	0.811
TRICYCLEN	0.440
ALPHA-THUJENE	0.087
ALPHA-PINENE	22.115
BETA-PINENE	32.581
FENCHENE	0.047
CAMPHENE	4.399
THUJA-2,4(10)-DIENE	0.072
SABINENE	0.364
BETA-MYRCENE	3.117
ALPHA-PHELLANDRENE	0.068
BETA-PHELLANDRENE	3.847
DELTA-3-CARENE	5.267
ALPHA-TERPINENE	0.109
GAMMA-TERPINENE	0.199
PARA-CYMENE	0.387
LIMONENE *	8.106
1,8-CINEOLE (EUCALYPTOL)	1.145
TRANS-BETA-OCIMENE	0.020
TERPINOLENE	0.684
TERPINENE-4-OL	0.493
ALPHA-TERPINEOL	0.93
PARA-CYMENENE	0.135
LINALOL *	0.079
CIS-THUJONE	0.886
TRANS-THUJONE	0.151
ENDO-FENCHOL	0.062
ALPHA-CAMPHOLENAL	0.037
HYDRATE DE CAMPHENE	0.343
CIS-PINOCAMPHONE	0.16
TRANS-PINOCAMPHONE	0.116
TRANS-PINOCARVEOL	0.408
CAMPHE	0.717
PINOCARVONE	0.052
BORNEOL	0.918
MYRTENAL	0.372



 FLORIHANA	ENREGISTREMENT DES BULLETINS ANALYTIQUES : CHROMATOGRAPHIE ESSENTIAL OIL CHROMATOGRAPHY SHEET RECORDS	FORM-LAB005-B	Page 3 sur 3
JE INTERNATIONAL		Date d'entrée en vigueur / taking effect : 10/06/2011	

ACETATE DE FENCHYLE	0.029
THYMOL METHYL ETHER	0.081
FORMATE D'ISOBORNYLE	0.053
ACETATE DE BORNYLE	2.786
ACETATE D'ALPHA-TERPINYLE	0.380
ALPHA-LONGIPINENE	0.272
LONGICYCLEN	0.101
LONGIFOLENE	0.923
ALPHA-YLANGENE	0.052
ACETATE DE GERANYLE	0.023
ALPHA-COPAENE	0.094
BETA-ELEMENE	0.085
GAMMA-ELEMENE	0.021
SIBIRENE	0.190
BETA-CARYOPHYLLENE	1.313
ALPHA-CARYOPHYLLENE	0.414
ALPHA-TRANS-BERGAMOTENE	0.101
TRANS-BETA-FARNESENE	0.112
TRANS-MUUROLA-3,5-DIENE	0.018
GAMMA-MUUROLENE	0.133
ALPHA-MUUROLENE	0.281
Ar-CURCUMENE	0.106
GERMACRENE D	0.149
GAMMA-CADINENE	0.202
DELTA-CADINENE	0.546
TRANS-CADINA-1,4-DIENE	0.014
ALPHA-CADINENE	0.052
ALPHA-CADINOL	0.031
CIS-CALAMENENE	0.059
ALPHA-CALACORENE	0.017
OXYDE DE CARYOPHYLLENE	0.114
EPI-ALPHA-MUUROLOL	0.029
CEMBRENE	0.067
Total	98.572

* = Substance(s) allergène(s) / allergen(s)

** = Substance(s) classée(s) CMR / Substance(s) classified as CMR

