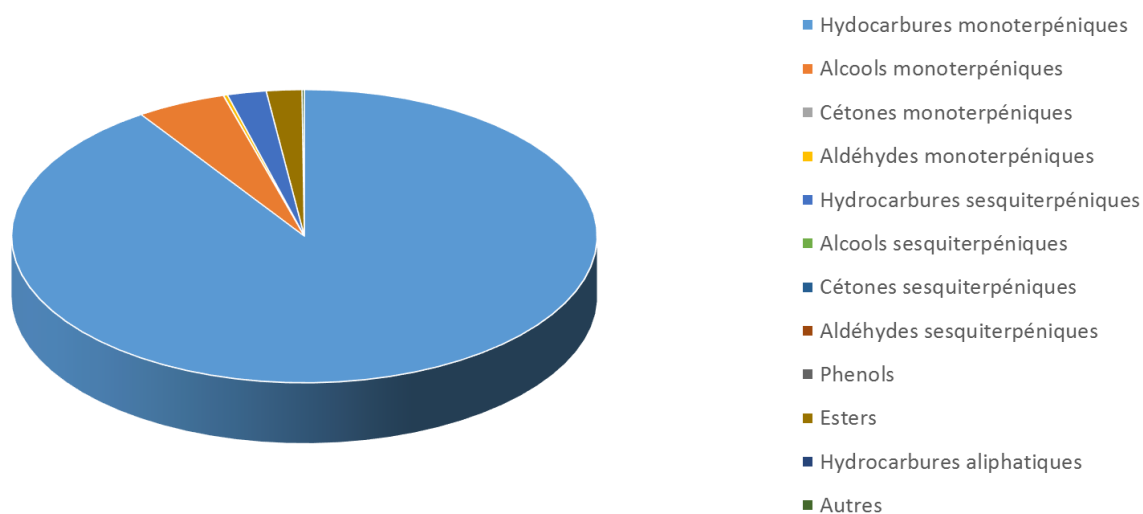


 FLORIHANA	ENREGISTREMENT DES BULLETINS ANALYTIQUES : CHROMATOGRAPHIE ESSENTIAL OIL CHROMATOGRAPHY SHEET RECORDS	FORM-LAB005-B	Page 1 sur 3
JE INTERNATIONAL		Date d'entrée en vigueur / taking effect : 10/06/2011	

Date : 05/03/2021
 Référence produit / Product reference : FLE029
 Huile essentielle de / Essential oil of : Pin Douglas / Douglas Fir
 Numéro de lot / Lot Number : B060321F
 Densité à 20°C (g/cm³) / Density to 20°C (g/cm³) : 0.8690
 Indice de réfraction / Refractive index : 1.47576
 Pouvoir rotatoire à 20°C / Optical rotation to 20°C : -24.28°
 Mode de culture / Culture mode : Sauvage / Wild
 Pays / Country : France
 Date de production / Production date : 02/2021
 D.L.U. / Shelf life : 03/2026
 Mode d'extraction / Extraction mode : Distillation à la vapeur / Steam distillation
 % Bio / % Organic : 100%
 Nom Latin / Latin Name : Pseudotsuga menziesii
 Parties utilisées / Used Parts : aiguilles/needles



Molécule	%
TRICYCLEN	0.129
ALPHA-THUJENE	1.291
ALPHA-PINENE	17.981
FENCHENE	0.015
CAMPHENE	1.031
THUJA-2,4(10)-DIENE	0.041
SABINENE	12.772
BETA-PINENE	23.938
BETA-MYRCENE	2.082
BETA-PHELLANDRENE	1.328
DELTA-3-CARENE	9.480
1,4-CINEOL	0.021
ALPHA-TERPINENE	1.327
GAMMA-TERPINENE	2.555
TERPINOLENE	10.537
TERPINENE-4-OL	2.978
ALPHA-TERPINEOL	0.279
PARA-CYMENE	1.379
LIMONENE *	3.124
TRANS-BETA-OCIMENE	0.336
CIS-BETA-OCIMENE	0.102
CIS-HYDRATE DE SABINENE	0.045
TRANS-HYDRATE DE SABINENE	0.023
PARA-CYMENENE	0.233
LINALOL *	0.074
BORNEOL	0.068
PARA-CYMENE-8-OL	0.185
MYRTENAL	0.093
CITRONELLOL *	0.198
THYMOL METHYL ETHER	0.100
ACETATE DE BORNYLE	0.498
ACETATE DE CITRONELLYLE	1.207
ACETATE DE GERANYLE	0.275
TRANS-ANETHOLE	0.086
DELTA-ELEMENE	0.093
BETA-ELEMENE	0.164

 FLORIHANA	ENREGISTREMENT DES BULLETINS ANALYTIQUES : CHROMATOGRAPHIE ESSENTIAL OIL CHROMATOGRAPHY SHEET RECORDS	FORM-LAB005-B	Page 3 sur 3
JE INTERNATIONAL		Date d'entrée en vigueur / taking effect : 10/06/2011	

LONGIFOLENE	0.238
BETA-CARYOPHYLLENE	0.158
ALPHA-CARYOPHYLLENE	0.333
ALPHA-TRANS-BERGAMOTENE	0.081
GAMMA-MUUROLENE	0.051
ALPHA-MUUROLENE	0.036
GERMACRENE D	0.395
GAMMA-CADINENE	0.071
TRANS-ALPHA-BISABOLENE	0.099
Total	97.530

* = Substance(s) allergène(s) / allergen(s)

** = Substance(s) classée(s) CMR / Substance(s) classified as CMR

