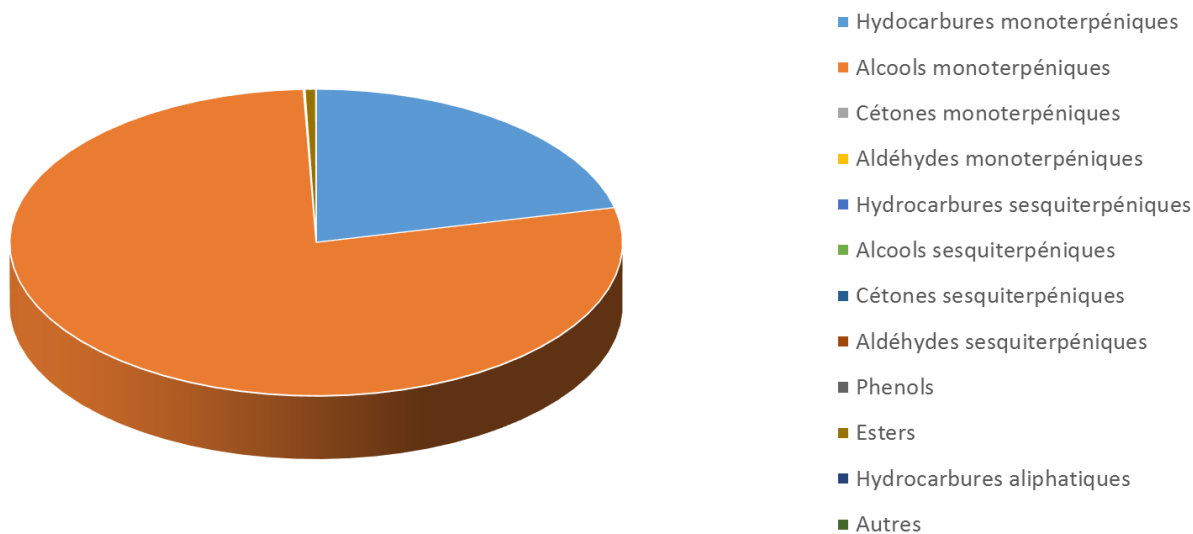


 FLORIHANA	ENREGISTREMENT DES BULLETINS ANALYTIQUES : CHROMATOGRAPHIE ESSENTIAL OIL CHROMATOGRAPHY SHEET RECORDS	FORM-LAB005-B	Page 1 sur 3
JE INTERNATIONAL		Date d'entrée en vigueur / taking effect : 10/06/2011	

Date : 15/03/2022
 Référence produit / Product reference : FLE026
 Huile essentielle de / Essential oil of : Coriandre semence / coriander seeds
 Numéro de lot / Lot Number : B150322HU
 Densité à 20°C (g/cm³) / Density to 20°C (g/cm³) : 0.8615
 Indice de réfraction / Refractive index : 1.46409
 Pouvoir rotatoire à 20°C / Optical rotation to 20°C : +11.07°
 Mode de culture / Culture mode : Cultivé / Cultivated
 Pays / Country : Hongrie / Hungary
 Date de production / Production date : 02/2022
 D.L.U. / Shelf life : 03/2027
 Mode d'extraction / Extraction mode : Distillation à la vapeur / Steam distillation
 % Bio / % Organic : 100%
 Nom Latin / Latin Name : Coriandrum Sativum
 Parties utilisées / Used Parts : Semence - Seed




Molécule	%
TRICYCLEN	0.018
ALPHA-THUJENE	0.039
ALPHA-PINENE	5.038
CAMPHE	0.811
SABINENE	0.111
BETA-PINENE	0.492
BETA-MYRCENE	0.958
ALPHA-PHELLANDRENE	0.019
BETA-PHELLANDRENE	0.123
ALPHA-TERPINENE	0.087
GAMMA-TERPINENE	4.464
TERPINOLENE	0.571
PARA-CYMENE	1.532
LIMONENE *	2.444
1,8-CINEOLE (EUCALYPTOL)	0.038
CIS-BETA-OCIMENE	0.037
TRANS-BETA-OCIMENE	0.067
CIS-OXYDE DE LINALOL	0.138
TRANS-OXYDE DE LINALOL	0.130
LINALOL *	76.785
1-OCTANOL	0.019
HOTRIENOL	0.013
CAMPHE	4.525
BORNEOL	0.143
TERPINENE-4-OL	0.172
ALPHA-TERPINEOL	0.277
VERBENONE	0.015
GERANIOL *	0.318
ACETATE DE MYRTENYLE	0.069
ACETATE DE GERANYLE	0.504
BETA-CARYOPHYLLENE	0.043
Total	100

* = Substance(s) allergène(s) / allergen(s)

** = Substance(s) classée(s) CMR / Substance(s) classified as CMR



 FLORIHANA	ENREGISTREMENT DES BULLETINS ANALYTIQUES : CHROMATOGRAPHIE ESSENTIAL OIL CHROMATOGRAPHY SHEET RECORDS	FORM-LAB005-B	Page 3 sur 3
JE INTERNATIONAL		Date d'entrée en vigueur / taking effect : 10/06/2011	

FLORIHANA

