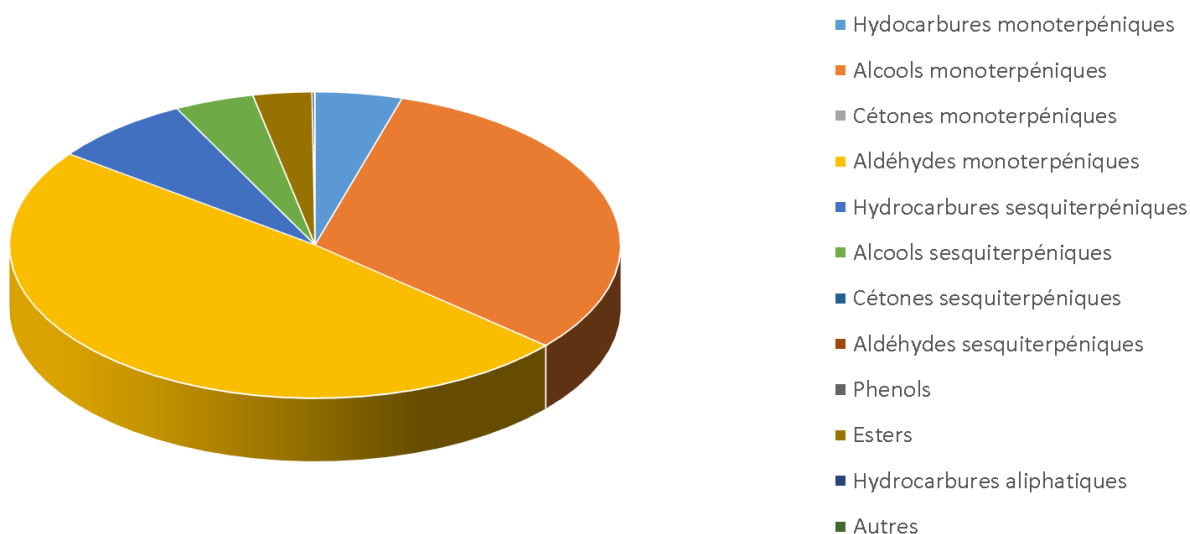

 <b>FLORIHANA</b>	<b>ENREGISTREMENT DES BULLETINS ANALYTIQUES : CHROMATOGRAPHIE ESSENTIAL OIL CHROMATOGRAPHY SHEET RECORDS</b>	<b>FORM-LAB005-B</b>	<b>Page 1 sur 3</b>
<b>JE INTERNATIONAL</b>		<b>Date d'entrée en vigueur / taking effect : 10/06/2011</b>	

Date	:	16/10/2019
Référence produit / Product reference	:	FLE025
Huile essentielle de / Essential oil of	:	Citronnelle de Java / Citronella
Numéro de lot / Lot Number	:	B161019JAV
Densité à 20°C (g/cm <sup>3</sup> ) / Density to 20°C (g/cm <sup>3</sup> )	:	0.8833
Indice de réfraction / Refractive index	:	1.46771
Pouvoir rotatoire à 20°C / Optical rotation to 20°C	:	-3.56°
Mode de culture / Culture mode	:	Cultivé / Cultivated
Pays / Country	:	Java
Date de production / Production date	:	10/2019
D.L.U. / Shelf life	:	11/2024
Mode d'extraction / Extraction mode	:	Distillation à la vapeur / Steam distillation
% Bio / % Organic	:	100%
Nom Latin / Latin Name	:	Cymbopogon winterianus
Parties utilisées / Used Parts	:	Plante / Plant



Molécule	%
ALPHA-PINENE	0.104
CAMPHENE	0.009
SABINENE	0.014
BETA-PINENE	0.005
6-METHYL-5-HEPTENE-2-ONE	0.027
MYRCENE	0.096
ALPHA-PHELLANDRENE	0.021
DELTA-3-CARENE	0.017
ALPHA-TERPINENE	0.005
PARA-CYMENE	0.006
<b>LIMONENE *</b>	4.063
BETA-PHELLANDRENE	0.067
(E)-BETA-OCIMENE	0.01
BERGAMAL	0.065
GAMMA-TERPINENE	0.016
TERPINOLENE	0.069
<b>LINALOL *</b>	0.654
CIS-OXYDE DE ROSE	0.023
CITRONELLAL	46.763
<b>CITRONELLOL *</b>	11.529
NEOISOPULEGOL	0.332
ISOPULEGOL-ISO	0.035
MENTHONE	0.023
(E)-ISO-CITRAL-ISO-GERANIAL	0.016
TERPINENE-4-OL	0.027
ALPHA-TERPINEOL	0.044
DECANAL	0.13
NEROL	0.402
<b>NERAL *</b>	0.418
<b>GERANIOL *</b>	17.136
<b>GERANIAL *</b>	0.565
ACETATE DE CITRONELLYLE	1.56
<b>EUGENOL *</b>	0.98
ACETATE DE GERANYLE	1.489
BETA-ELEMENE	1.828
DAUCENE	0.096

 <b>FLORIHANA</b>	<b>ENREGISTREMENT DES BULLETINS ANALYTIQUES : CHROMATOGRAPHIE ESSENTIAL OIL CHROMATOGRAPHY SHEET RECORDS</b>	<b>FORM-LAB005-B</b>	<b>Page 3 sur 3</b>
<b>JE INTERNATIONAL</b>		<b>Date d'entrée en vigueur / taking effect : 10/06/2011</b>	

BETA-CARYOPHYLLENE	0.096
BETA-COPAENE	0.035
ALPHA-HUMULENE	0.1
TRANS-CADINA-1,(6)4-DIENE	0.046
GAMMA-CADINENE	0.423
GAMMA-MUUROLENE	0.161
TRANS-MUUROLA-4(14),5-DIENE	0.046
GERMACRENE D	2.106
BICYCLOGERMACRENE	0.396
DELTA-CADINENE	1.415
TRANS-CADINA-1,4-DIENE	0.027
ALPHA-CADINENE	0.097
EPI-ALPHA-CADINOL	0.182
ZONARENE	0.093
ELEMOL	3.015
GAMMA-EUDESOL	0.14
ALPHA-EUDESOL	0.409
EPI-ALPHA-MUUROLOL	0.374
<b>Total</b>	<b>97.805</b>

\* = Substance(s) allergène(s) / allergen(s)

\*\* = Substance(s) classée(s) CMR / Substance(s) classified as CMR

