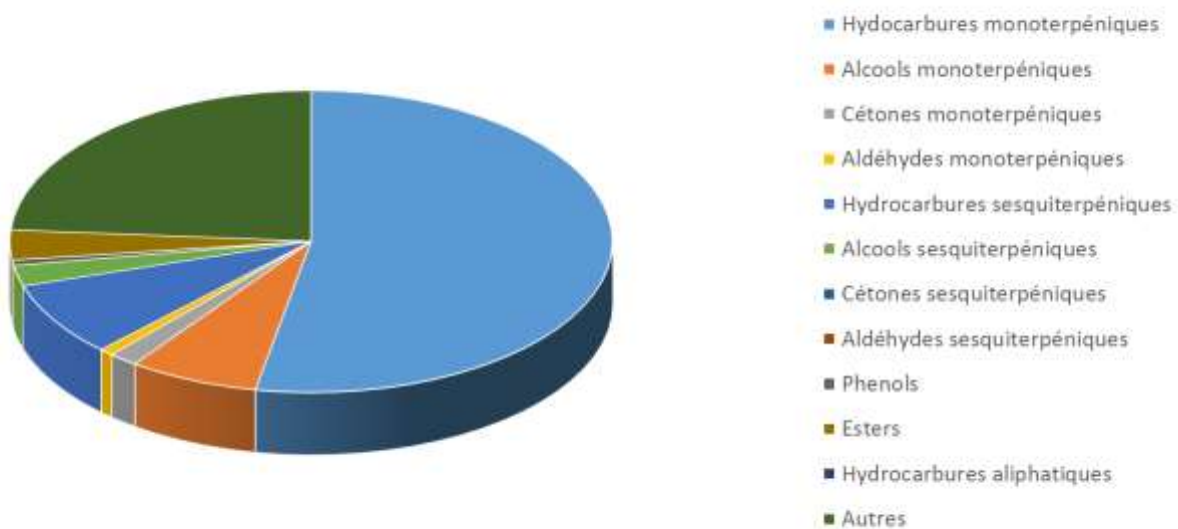


 FLORIHANA JE INTERNATIONAL	ENREGISTREMENT DES BULLETINS ANALYTIQUES : CHROMATOGRAPHIE ESSENTIAL OIL CHROMATOGRAPHY SHEET RECORDS	7-2-ENR-005 v3	Page 1 sur 3
		Date d'application : 01/01/2013	
		Date de révision : 15/04/2022	

Date : 30/08/2023
 Référence produit / Product reference : FLE023
 Huile essentielle de / Essential oil of : Ciste / Labdanum
 Numéro de lot / Lot Number : E290823ES
 Densité à 20°C (g/cm³) / Density to 20°C (g/cm³) : 0.901
 Indice de réfraction / Refractive index : 1.479
 Pouvoir rotatoire à 20°C / Optical rotation to 20°C : -12.0°
 Mode de culture / Culture mode : Sauvage / Wild
 Pays / Country : Espagne / Spain
 Date de production / Production date : 06/2023
 D.L.U. / Shelf life : 07/2028
 Mode d'extraction / Extraction mode : Distillation à la vapeur / Steam distillation
 % Bio / % Organic : 100%
 Nom Latin / Latin Name : Cistus ladaniferus
 Parties utilisées / Used Parts : Branche - Branch



Molécule	%
TRICYCLEN	0.780
ALPHA-PINENE	38.540
BETA-PINENE	0.510
ALPHA-FENCHENE	0.130
CAMPHENE	4.500
SABINENE	0.150
PINADIENE	0.970
BETA-MYRCENE	0.110
ALPHA-PHELLANDRENE	0.280
ALPHA-TERPINENE	1.030
GAMMA-TERPINENE	1.490
TERPINOLENE	0.870
TERPINENE-4-OL	1.150
ALPHA-TERPINEOL	0.760
LIMONENE *	1.840
STYRENE	0.050
PARA-CYMENE	3.030
2,2,6-TRIMETHYL CYCLOHEXANONE	2.190
CIS-OXYDE DE ROSE	0.120
TRANS-OXYDE DE ROSE	0.040
ALPHA-PARA-DIMETHYLSTYRENE	1.510
VITISPIRANE	0.180
ALPHA-COPAENE	0.550
3-NONEN-2-ONE	1.090
CAMPHE	0.480
ISOPINOCAMPHONE	0.720
CIS-PINOCAMPHONE	0.310
LINALOL *	0.440
ACETATE DE BORNYLE	3.200
NOPINONE	0.470
BETA-CARYOPHYLLENE	0.630
BETA-COPAENE	0.300
MYRTENAL	0.550
TRANS-PINOCARVOL	2.750
ALLO-AROMADENDRENE	0.170
NERAL *	0.220



BORNEOL	1.300
LEDENE	3.920
VERBENONE	0.370
CARVONE	0.160
DELTA-CADINENE	0.590
GAMMA-CADINENE	0.100
CADINA-1,4-DIENE	0.640
GERANIOL *	0.180
PARA-CYMEENE-8-OL	0.230
ALPHA-CALACORENE	0.270
PALUSTROL	0.220
LEDOL	0.740
GLEENOL	0.180
VIRIDIFLOROL	2.200
CARVACROL	0.500
EUGENOL *	0.090
Total	83.800

* = Substance(s) allergène(s) / allergen(s)

** = Substance(s) classée(s) CMR / Substance(s) classified as CMR

