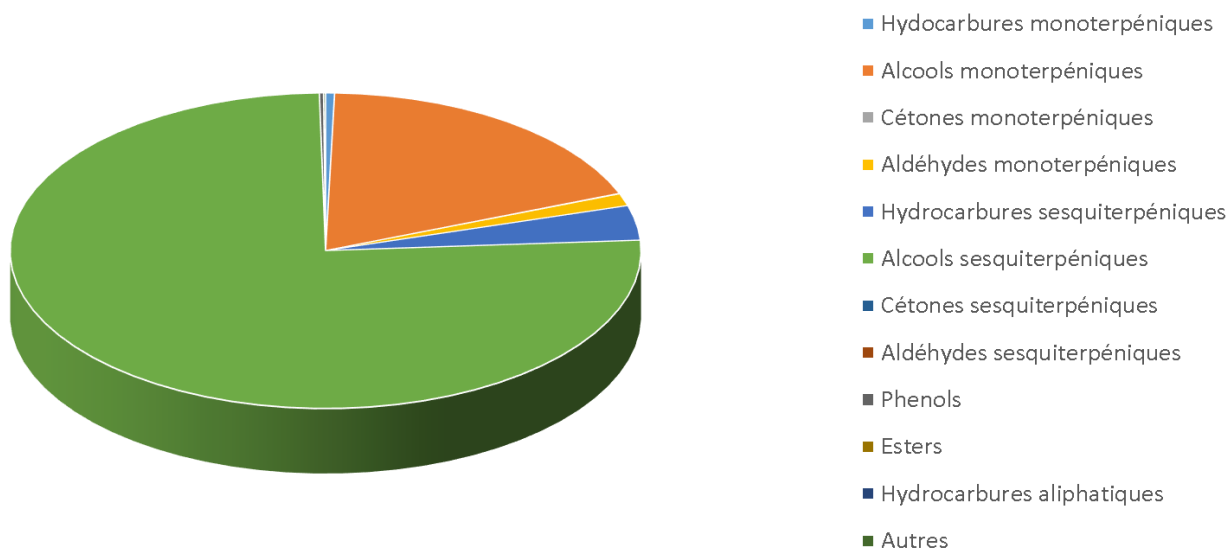
 FLORIHANA	ENREGISTREMENT DES BULLETINS ANALYTIQUES : CHROMATOGRAPHIE ESSENTIAL OIL CHROMATOGRAPHY SHEET RECORDS	FORM-LAB005-B	Page 1 sur 3
JE INTERNATIONAL		Date d'entrée en vigueur / taking effect : 10/06/2011	

Date	:	14/08/2019
Référence produit / Product reference	:	FLE008
Huile essentielle de / Essential oil of	:	Basilic Tropical / Basil exotic
Numéro de lot / Lot Number	:	B120819IN
Densité à 20°C (g/cm ³) / Density to 20°C (g/cm ³)	:	0.9417
Indice de réfraction / Refractive index	:	1.50677
Pouvoir rotatoire à 20°C / Optical rotation to 20°C	:	-6.40°
Mode de culture / Culture mode	:	Cultivé / Cultivated
Pays / Country	:	Inde / India
Date de production / Production date	:	07/2019
D.L.U. / Shelf life	:	08/2024
Mode d'extraction / Extraction mode	:	Distillation à la vapeur / Steam distillation
% Bio / % Organic	:	100%
Nom Latin / Latin Name	:	Ocimum basilicum
Parties utilisées / Used Parts	:	Plantes Fleuries / Flowering plants



 FLORIHANA	ENREGISTREMENT DES BULLETINS ANALYTIQUES : CHROMATOGRAPHIE ESSENTIAL OIL CHROMATOGRAPHY SHEET RECORDS	FORM-LAB005-B	Page 2 sur 3
JE INTERNATIONAL		Date d'entrée en vigueur / taking effect : 10/06/2011	

Molécule	%
ALPHA-PINENE	0.055
SABINENE	0.012
BETA-PINENE	0.051
6-METHYL-HEPT-5-EN-2-ONE	0.1
MYRCENE	0.038
ALPHA-PHELLANDRENE	0.005
PARA-CYMENE	0.032
LIMONENE *	0.056
1,8-CINEOLE (EUCALYPTOL)	0.17
(E)-BETA-OCIMENE	0.194
CIS-OXYDE DE LINALOL	0.039
TRANS-OXYDE DE LINALOL	0.057
LINALOL *	18.155
MENTHONE	0.042
ISO-MENTHONE	0.014
BORNEOL	0.011
MENTHOL	0.213
TERPINENE-4-OL	0.017
ESTRAGOLE	75.176
NERAL *	0.537
CARVONE	0.033
EUGENOL *	0.041
GERANIAL *	0.712
3-(Z)-HEXENOATE DE 3-(Z)-HEXENYLE	0.049
ALPHA-COPAENE	0.029
BETA-ELEMENE	0.041
BETA-CARYOPHYLLENE	0.46
ALPHA-TRANS-BERGAMOTENE	0.559
(Z)-BETA-FARNESENE	0.257
ALPHA-HUMULENE	0.216
GERMACRENE D	0.362
BETA-BISABOLENE	0.089
(E)-ALPHA-BISABOLENE	1.481
GAMMA-CADINENE	0.009
DELTA-CADINENE	0.029
Total	99.341



 FLORIHANA	ENREGISTREMENT DES BULLETINS ANALYTIQUES : CHROMATOGRAPHIE ESSENTIAL OIL CHROMATOGRAPHY SHEET RECORDS	FORM-LAB005-B	Page 3 sur 3
JE INTERNATIONAL		Date d'entrée en vigueur / taking effect : 10/06/2011	

- * = Substance(s) allergène(s) / allergen(s)
** = Substance(s) classée(s) CMR / Substance(s) classified as CMR

FLORIHANA

