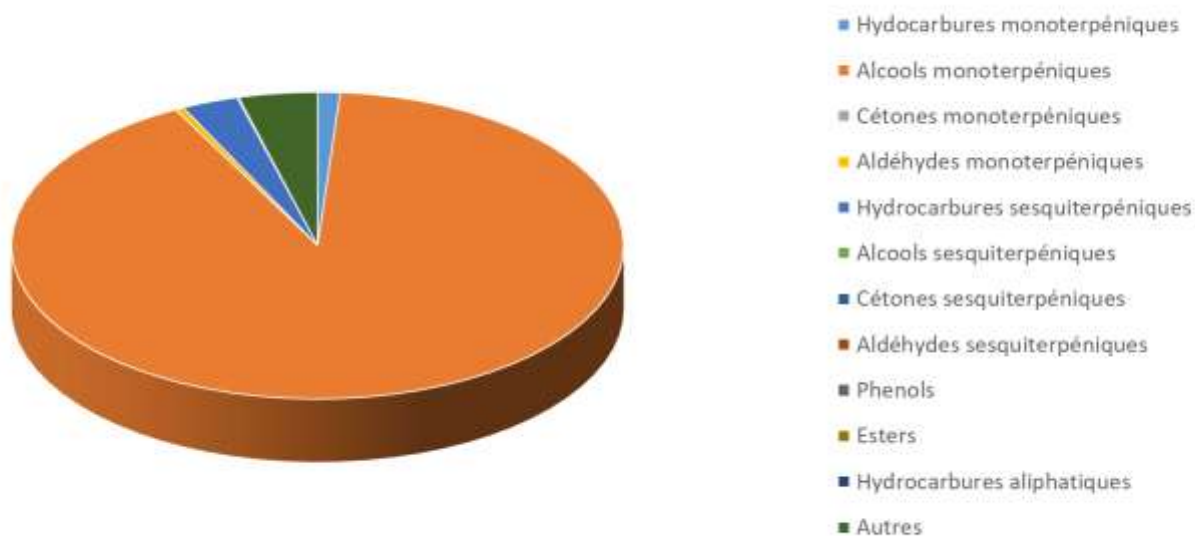


 <b>FLORIHANA</b> JE INTERNATIONAL	<b>ENREGISTREMENT DES BULLETINS ANALYTIQUES : CHROMATOGRAPHIE ESSENTIAL OIL CHROMATOGRAPHY SHEET RECORDS</b>	7-2-ENR-005 v3	Page 1 sur 2
		Date d'application : 01/01/2013	
		Date de révision : 15/04/2022	

Date : 19/08/2024  
 Référence produit / Product reference : FLJ009  
 Huile essentielle de / Essential oil of : Anis Vert / Anise  
 Numéro de lot / Lot Number : E190824ES  
 Densité à 20°C (g/cm³) / Density to 20°C (g/cm³) : 0.984  
 Indice de réfraction / Refractive index : 1.557  
 Pouvoir rotatoire à 20°C / Optical rotation to 20°C : 0.5°  
 Mode de culture / Culture mode : Cultivé / Cultivated  
 Pays / Country : Espagne / Spain  
 Date de production / Production date : 06/2024  
 D.L.U. / Shelf life : 07/2029  
 Mode d'extraction / Extraction mode : Distillation à la vapeur / Steam distillation  
 Nom Latin / Latin Name : Pimpinella anisum  
 Parties utilisées / Used Parts : Graine / Seed



Molécule	%
<b>ALPHA-PINENE</b>	0.2
<b>BETA-PINENE</b>	0.2
ALPHA-PHELLANDRENE	0.21
BETA-PHELLANDRENE	0.2
<b>LIMONENE *</b>	0.09
PARA-CYMENE	0.14
<b>TERPINOLENE</b>	0.12
<b>CAMPHERE</b>	0.020
<b>LINALOL *</b>	0.030
ALPHA-CIS-BERGAMOTENE	0.030
ALPHA-TRANS-BERGAMOTENE	0.050
BETA-ELEMENE	0.040
<b>BETA-CARYOPHYLLENE*</b>	0.160
ALPHA-HIMACHALENE	0.170
BETA-HIMACHALENE	0.380
GAMMA-HIMACHALENE	1.700
<b>ESTRAGOLE**</b>	0.850
BETA-BISABOLENE	0.240
EUDESMA-2,4,11-TRIENE	0.390
CIS-ANETHOLE	0.22
<b>TRANS-ANETHOLE*</b>	90.73
ALPHA-CURCUMENE	0.19
CALACORENE	0.04
ANISALDEHYDE	0.450
MYRISTICINE	0.130
DILLAPIOLE	0.160
METHYLISOEUGENOL	0.070
2-METHYLBUTYL-ISOEUGENYL	0.470
<b>Total</b>	<b>97.680</b>

\* = Substance(s) allergène(s) / allergen(s)

\*\* = Substance(s) classée(s) CMR / Substance(s) classified as CMR