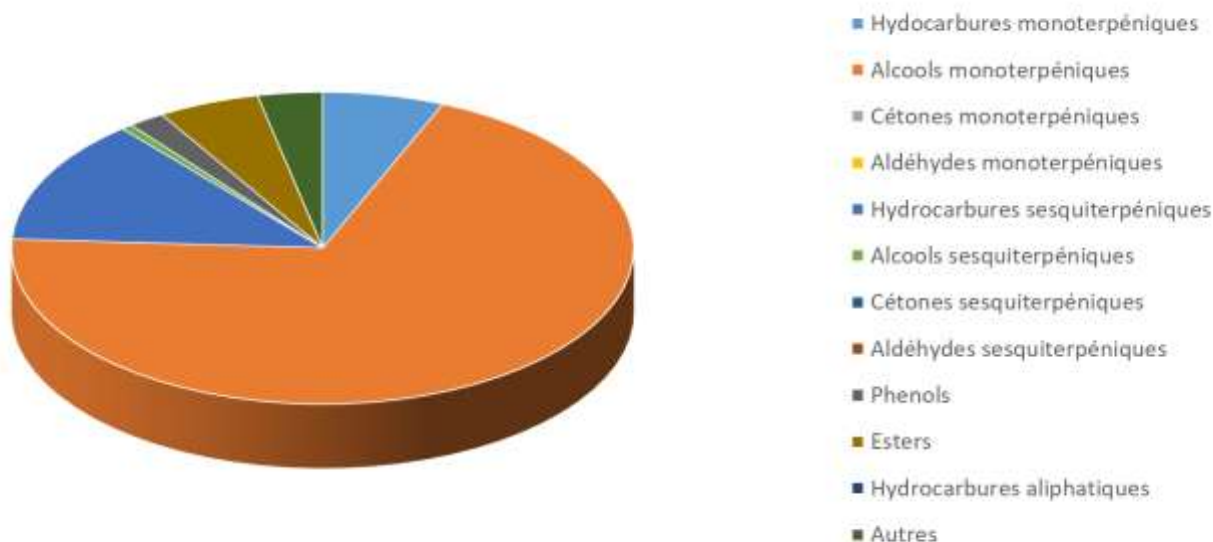


 FLORIHANA JE INTERNATIONAL	ENREGISTREMENT DES BULLETINS ANALYTIQUES : CHROMATOGRAPHIE ESSENTIAL OIL CHROMATOGRAPHY SHEET RECORDS	7-2-ENR-005 v3	Page 1 sur 3
		Date d'application : 01/01/2013	
		Date de révision : 15/04/2022	

Date : 05/12/2024
 Référence produit / Product reference : FLJ007
 Huile essentielle de / Essential oil of : Magnolia
 Numéro de lot / Lot Number : BF251124CN
 Densité à 20°C (g/cm³) / Density to 20°C (g/cm³) : 0.8832
 Indice de réfraction / Refractive index : 1.46533
 Pouvoir rotatoire à 20°C / Optical rotation to 20°C : -8.60°
 Mode de culture / Culture mode : Cultivé / Cultivated
 Pays / Country : Chine / China
 Date de production / Production date : 09/2024
 D.L.U. / Shelf life : 10/2029
 Mode d'extraction / Extraction mode : Distillation à la vapeur / Steam distillation
 Nom Latin / Latin Name : Michelia alba
 Parties utilisées / Used Parts : Fleur / Flowers



Molécule	%
2-METHYL-BUTANOATE DE METHYLE	4.241
ALPHA-PINENE	0.167
BETA-PINENE	0.386
CAMPHENE	0.049
BETA-MYRCENE	0.091
ORTHO-CYMENE	0.04
LIMONENE *	0.13
1,8-CINEOLE (EUCALYPTOL)	0.288
TRANS-BETA-OCIMENE	1.935
CIS-BETA-OCIMENE	2.980
GAMMA-TERPINENE	0.050
TERPINOLENE	0.045
ALPHA-TERPINEOL	0.459
CIS-OXYDE DE LINALOL	0.159
TRANS-OXYDE DE LINALOL	0.213
LINALOL *	68.049
HOTRIENOL	0.187
ALCOOL PHENYLETHYLIQUE	0.190
ALLO-OCIMENE	0.155
BORNEOL	0.069
ESTRAGOLE **	0.073
NEROL	0.1
GERANIOL *	0.338
ACETATE DE 2-PHENYLETHYLE	0.025
ACETATE DE TRANS OXYDE DE LINALOL	0.115
SAFROLE **	0.030
ALPHA-COPAENE	0.400
BETA-ELEMENE	2.954
METHYL EUGENOL **	1.378
TRANS-METHYL ISOEUGENOL	0.530
ALPHA-SANTALENE	0.114
BETA-CARYOPHYLLENE*	2.378
ALPHA-CARYOPHYLLENE	0.733
OXYDE DE CARYOPHYLLENE	0.255
ALPHA-TRANS-BERGAMOTENE	0.230
BUTANOATE DE 2-PHENYL-ETHYLE	0.067
GAMMA-MUUROLENE	0.679

ALPHA-AMORPHENE	0.069
GERMACRENE D	0.329
BETA-SELINENE	1.487
ALPHA-SELINENE	1.362
BETA-BISABOLENE	0.363
GAMMA-CADINENE	0.200
DELTA-CADINENE	1.248
TRANS-CADINA-1,4-DIENE	0.209
BETA-SESQUIPHELLANDRENE	0.216
TRANS-NEROLIDOL	0.172
HUMULENE -1,2-EPOXYDE	0.050
1-EPI-CUBENOL	0.149
HEXANOATE DE PHENYLETHYLE	0.231
LINOLEATE DE METHYLE	0.611
Total	96.978

* = Substance(s) allergène(s) / allergen(s)

** = Substance(s) classée(s) CMR / Substance(s) classified as CMR