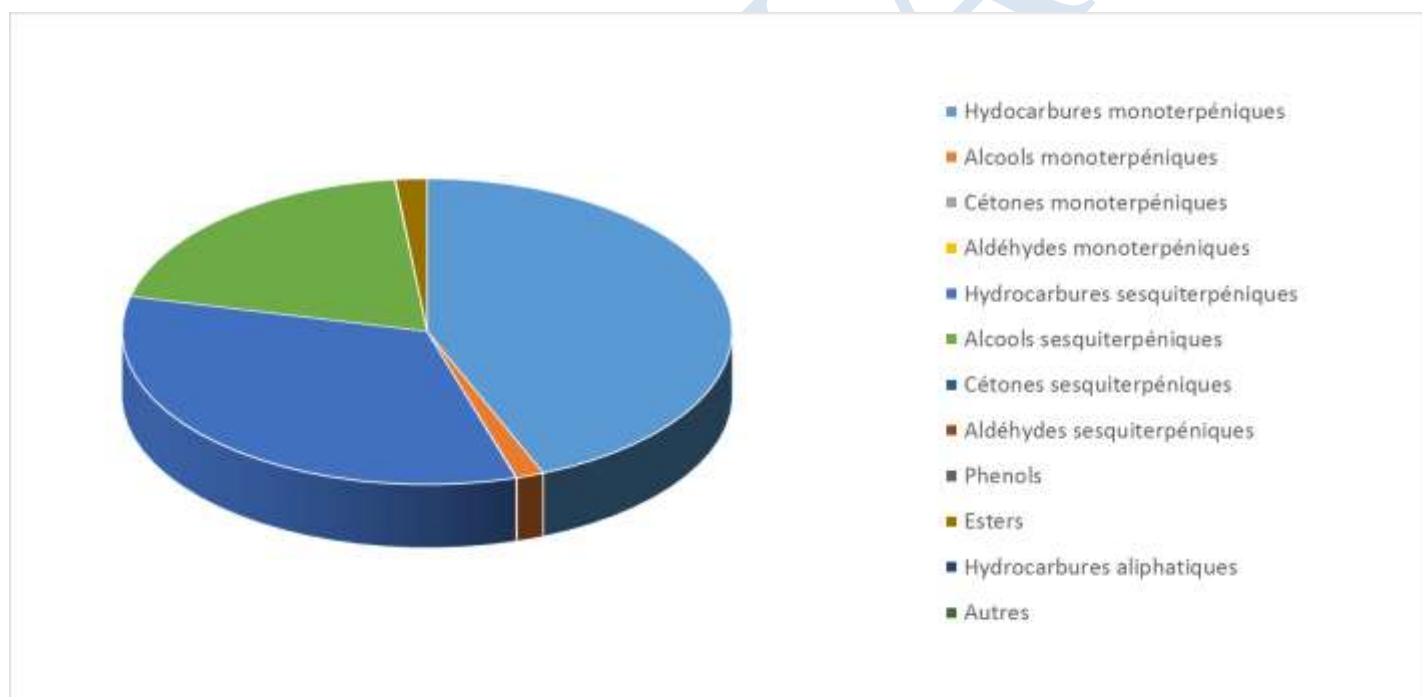


 <b>FLORIHANA</b> JE INTERNATIONAL	<b>ENREGISTREMENT DES BULLETINS          ANALYTIQUES : CHROMATOGRAPHIE          ESSENTIAL OIL CHROMATOGRAPHY          SHEET RECORDS</b>	7-2-ENR-005 v3	Page 1 sur 3
		Date d'application : 01/01/2013	
		Date de révision : 15/04/2022	

Date : 31/03/2023  
 Référence produit / Product reference : FLJ002  
 Huile essentielle de / Essential oil of : Hinoki  
 Numéro de lot / Lot Number : R210323JP  
 Densité à 20°C (g/cm<sup>3</sup>) / Density to 20°C (g/cm<sup>3</sup>) : 0.9048  
 Indice de réfraction / Refractive index : 1.48821  
 Pouvoir rotatoire à 20°C / Optical rotation to 20°C : 24.59°  
 Mode de culture / Culture mode : Sauvage / Wild  
 Pays / Country : Japon / Japan  
 Date de production / Production date : 01/2023  
 D.L.U. / Shelf life : 02/2028  
 Mode d'extraction / Extraction mode : Distillation à la vapeur / Steam distillation  
 Nom Latin / Latin Name : Chamaecyparis obtusa  
 Parties utilisées / Used Parts : Bois / Wood





Molécule	%
TRICYCLENE	0.128
ALPHA-THUJENE	0.050
<b>ALPHA-PINENE</b>	39.382
<b>BETA-PINENE</b>	0.475
FENCHENE	0.029
CAMPHENE	0.150
THUJA-2,4(10)-DIENE	0.021
SABINENE	0.066
BETA-MYRCENE	0.713
ALPHA-TERPINENE	0.039
GAMMA-TERPINENE	0.058
<b>TERPINOLENE</b>	0.350
TERPINENE-4-OL	0.446
<b>ALPHA-TERPINEOL</b>	0.419
PARA-CYMENE	0.116
<b>LIMONENE *</b>	0.958
BETA-PHELLANDRENE	0.025
CIS-BETA-OCIMENE	0.017
PARA-CYMENENE	0.038
PARA-CYMENE-8-OL	0.048
ENDO-FENCHOL	0.042
<b>CAMPHRE</b>	0.044
BORNEOL	0.262
MYRTENOL	0.072
VERBENONE	0.031
ACETATE DE FENCHYLE	0.006
<b>CITRONELLOL</b>	0.135
ACETATE DE BORNYLE	0.376
ACETATE DE TERPINYLE	0.039
ACETATE D'ALPHA-TERPINYLE	1.200
CARVACROL	0.034
ALPHA-COPAENE	0.399
BETA-COPAENE	0.057
BETA-ELEMENE	2.383
SIBIRENE	0.025
ALPHA-CEDRENE	0.027
<b>BETA-CARYOPHYLLENE</b>	0.247

 <b>FLORIHANA</b> JE INTERNATIONAL	<b>ENREGISTREMENT DES BULLETINS          ANALYTIQUES : CHROMATOGRAPHIE          ESSENTIAL OIL CHROMATOGRAPHY          SHEET RECORDS</b>	7-2-ENR-005 v3	Page 3 sur 3
		Date d'application : 01/01/2013	
		Date de révision : 15/04/2022	

ALPHA-CARYOPHYLLENE	0.363
TRANS-MUUROLA-3,5-DIENE	0.061
TRANS-MUUROLA-4(14),5-DIENE	0.345
GAMMA-MUUROLENE	2.632
ALPHA-MUUROLENE	4.688
TRANS-CADINA-1,(6)4-DIENE	0.484
GAMMA-CADINENE	6.546
DELTA-CADINENE	11.417
GERMACRENE D	0.672
BETA-SELINENE	0.583
TRANS-CADINA-1,4-DIENE	0.195
ALPHA-CADINENE	0.836
EPI-ALPHA-CADINOL	4.141
ALPHA-CADINOL	7.277
BETA-CALACORENE	0.244
TRANS-NEROLIDOL	0.338
GLEENOL	0.198
1,10-DI-EPI-CUBENOL	0.422
1-EPI-CUBENOL	0.688
NEO-INTERMEDEOL	0.067
EPI-ALPHA-MUUROLOL	4.718
ALPHA-MUUROLOL	1.463
CADALENE	0.063
<b>Total</b>	<b>97.348</b>

\* = Substance(s) allergène(s) / allergen(s)

\*\* = Substance(s) classée(s) CMR / Substance(s) classified as CMR