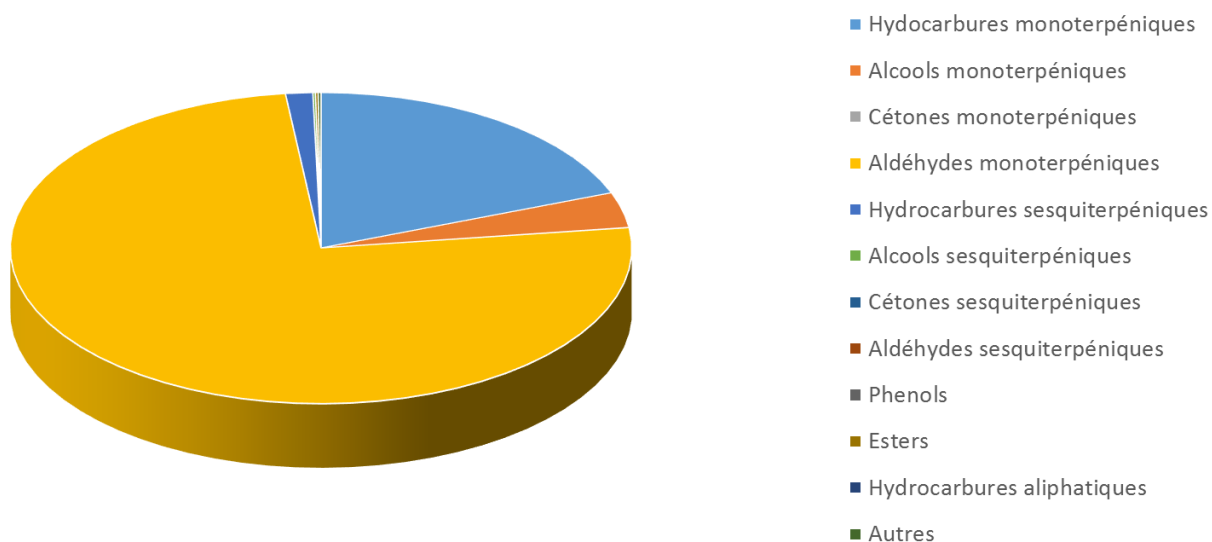


 FLORIHANA	ENREGISTREMENT DES BULLETINS ANALYTIQUES : CHROMATOGRAPHIE ESSENTIAL OIL CHROMATOGRAPHY SHEET RECORDS	FORM-LAB005-B	Page 1 sur 3
JE INTERNATIONAL		Date d'entrée en vigueur / taking effect : 10/06/2011	

Date : 21/01/2021
 Référence produit / Product reference : FLE146
 Huile essentielle de / Essential oil of : Litsea Cubeba
 Numéro de lot / Lot Number : B190121CN
 Densité à 20°C (g/cm³) / Density to 20°C (g/cm³) : 0.8862
 Indice de réfraction / Refractive index : 1.48404
 Pouvoir rotatoire à 20°C / Optical rotation to 20°C : -9.188°
 Mode de culture / Culture mode : Cultivé / Cultivated
 Pays / Country : Chine/China
 Date de production / Production date : 12/2020
 D.L.U. / Shelf life : 01/2026
 Mode d'extraction / Extraction mode : Distillation à la vapeur / Steam distillation
 % Bio / % Organic : 100%
 Nom Latin / Latin Name : Litsea cubeba Persoon
 Parties utilisées / Used Parts : Fruit / Fruit



 FLORIHANA	ENREGISTREMENT DES BULLETINS ANALYTIQUES : CHROMATOGRAPHIE ESSENTIAL OIL CHROMATOGRAPHY SHEET RECORDS	FORM-LAB005-B	Page 2 sur 3
JE INTERNATIONAL		Date d'entrée en vigueur / taking effect : 10/06/2011	

Molécule	%
ALPHA-THUJENE	0.043
ALPHA-PINENE	1.277
CAMPHENE	0.309
SABINENE	1.990
BETA-PINENE	1.103
6-METHYL-HEPTA-5-ENE-2-ONE	0.480
BETA-MYRCENE	1.496
DEHYDRO-1,8-CINEOLE	0.062
1,8-CINEOLE (EUCALYPTOL)	0.890
ALPHA-PHELLANDRENE	0.039
BETA-PHELLANDRENE	0.090
PARA-CYMENE	0.034
ALPHA-TERPINENE	0.029
GAMMA-TERPINENE	0.080
TERPINOLENE	0.080
LIMONENE *	12.522
CIS-BETA-OCIMENE	0.016
CIS-OXYDE DE LINALOL	0.043
TRANS-OXYDE DE LINALOL	0.027
LINALOL *	1.131
OXYDE DE NEROL	0.030
NEROL	0.441
EPI-PHOTO-CITRAL A	0.196
CITRONELLAL	0.709
CITRONELLOL *	0.091
ISO-NERAL	0.988
NERAL *	30.061
ROSE-FURAN EPOXYDE	0.020
NEOISOPULEGOL	0.008
BORNEOL	0.047
ISO-GERANIAL	1.614
GERANIOL *	1.096
GERANIAL *	39.856
TERPINENE-4-OL	0.321
DELTA-TERPINEOL	0.370
PIPERITENONE	0.021



 FLORIHANA	ENREGISTREMENT DES BULLETINS ANALYTIQUES : CHROMATOGRAPHIE ESSENTIAL OIL CHROMATOGRAPHY SHEET RECORDS	FORM-LAB005-B	Page 3 sur 3
JE INTERNATIONAL		Date d'entrée en vigueur / taking effect : 10/06/2011	

ACETATE DE BORNYLE	0.046
ACETATE D'ALPHA-TERPINYLE	0.047
ACIDE NERIQUE	0.148
ACETATE DE GERANYLE	0.043
ALPHA-COPAENE	0.166
BETA-ELEMENE	0.098
BETA-CARYOPHYLLENE	1.016
ALPHA-CARYOPHYLLENE	0.095
TRANS-BETA-FARNESENE	0.057
BICYCLOGERMACRENE	0.118
BETA-BISABOLENE	0.019
DELTA-CADINENE	0.026
SPATHULENOL	0.04
OXYDE DE CARYOPHYLLENE	0.128
Total	99.657

* = Substance(s) allergène(s) / allergen(s)

** = Substance(s) classée(s) CMR / Substance(s) classified as CMR

