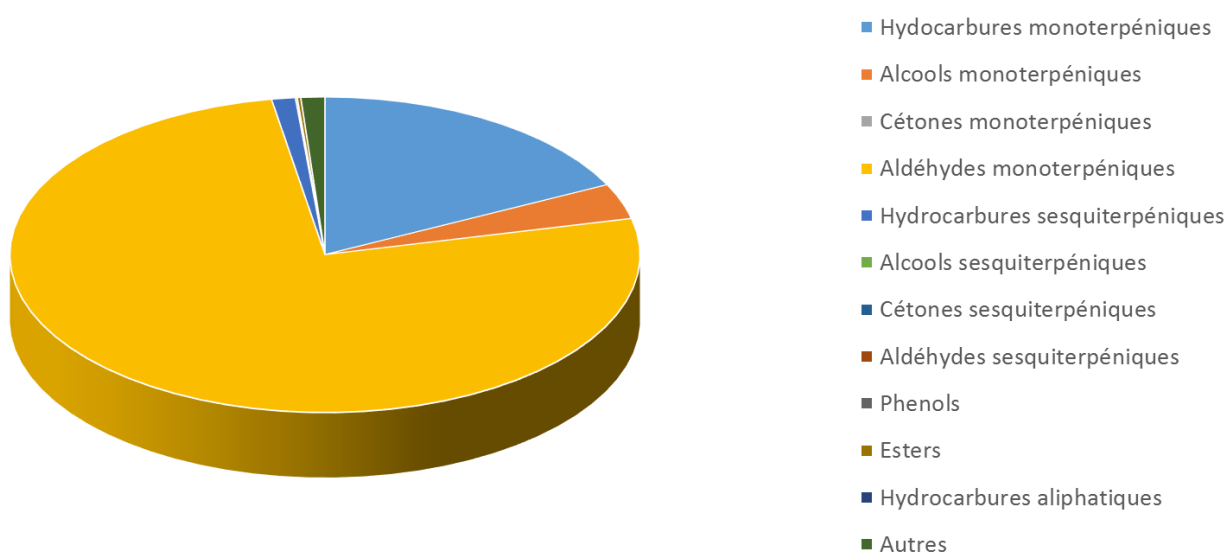

 FLORIHANA	ENREGISTREMENT DES BULLETINS ANALYTIQUES : CHROMATOGRAPHIE ESSENTIAL OIL CHROMATOGRAPHY SHEET RECORDS	FORM-LAB005-B	Page 1 sur 3
JE INTERNATIONAL		Date d'entrée en vigueur / taking effect : 10/06/2011	


Date : 16/04/2020
 Référence produit / Product reference : FLE146
 Huile essentielle de / Essential oil of : Litsea Cubeba
 Numéro de lot / Lot Number : B160420CN
 Densité à 20°C (g/cm³) / Density to 20°C (g/cm³) : 0.8846
 Indice de réfraction / Refractive index : 1.48366
 Pouvoir rotatoire à 20°C / Optical rotation to 20°C : 7.98°
 Mode de culture / Culture mode : Cultivé / Cultivated
 Pays / Country : Chine / China
 Date de production / Production date : 02/2020
 D.L.U. / Shelf life : 03/2025
 Mode d'extraction / Extraction mode : Distillation à la vapeur / Steam distillation
 % Bio / % Organic : 100%
 Nom Latin / Latin Name : Litsea cubeba Persoon
 Parties utilisées / Used Parts : Fruit / Fruit



 FLORIHANA	ENREGISTREMENT DES BULLETINS ANALYTIQUES : CHROMATOGRAPHIE ESSENTIAL OIL CHROMATOGRAPHY SHEET RECORDS	FORM-LAB005-B	Page 2 sur 3
JE INTERNATIONAL		Date d'entrée en vigueur / taking effect : 10/06/2011	

Molécule	%
ALPHA-THUJENE	0.039
ALPHA-PINENE	1.317
CAMPHENE	0.276
SABINENE	1.554
BETA-PINENE	1.139
6-METHYL-5-HEPTENE-2-ONE	1.184
BETA-MYRCENE	1.612
DEHYDRO-1,8-CINEOLE	0.066
6-METHYL-5-HEPTEN-2-OL	0.036
ALPHA-PHELLANDRENE	0.052
1,4-CINEOLE	0.037
PARA-CYMENE	0.019
LIMONENE *	10.379
BETA-PHELLANDRENE	0.079
1,8-CINEOLE (EUCALYPTOL)	0.667
CIS-BETA-OCIMENE	0.183
TRANS-BETA-OCIMENE	0.159
GAMMA-TERPINENE	0.075
TERPINOLENE	0.08
CIS-OXYDE DE LINALOL	0.039
TRANS-OXYDE DE LINALOL	0.023
LINALOL *	1.145
TRANS-HYDRATE DE SABINENE	0.019
EPI-PHOTO-CITRAL A	0.213
CITRONELLAL	2.287
CITRONELLOL *	0.191
ISO-NERAL	1.095
NERAL *	30.502
ROSEFURAN EPOXIDE	0.015
BORNEOL	0.053
ISO-GERANIAL	1.723
GERANIOL *	1.108
GERANIAL *	39.778
TERPINENE-4-OL	0.279
ALPHA-TERPINEOL	0.267
NEROL	0.479



 FLORIHANA	ENREGISTREMENT DES BULLETINS ANALYTIQUES : CHROMATOGRAPHIE ESSENTIAL OIL CHROMATOGRAPHY SHEET RECORDS	FORM-LAB005-B	Page 3 sur 3
JE INTERNATIONAL		Date d'entrée en vigueur / taking effect : 10/06/2011	

PIPERITENONE	0.017
ACETATE DE BORNYLE	0.068
ACETATE D'ALPHA-TERPINYLE	0.053
ACETATE DE GERANYLE	0.058
ALPHA-COPAENE	0.081
BETA-ELEMENE	0.07
BETA-CARYOPHYLLENE	0.729
(E)-BETA-FARNESENE	0.088
ALPHA-CARYOPHYLLENE	0.065
OXYDE DE CARYOPHYLLENE	0.066
BICYCLOGERMACRENE	0.153
BETA-BISABOLENE	0.025
SPATHULENOL	0.023
Total	99.665

* = Substance(s) allergène(s) / allergen(s)

** = Substance(s) classée(s) CMR / Substance(s) classified as CMR

