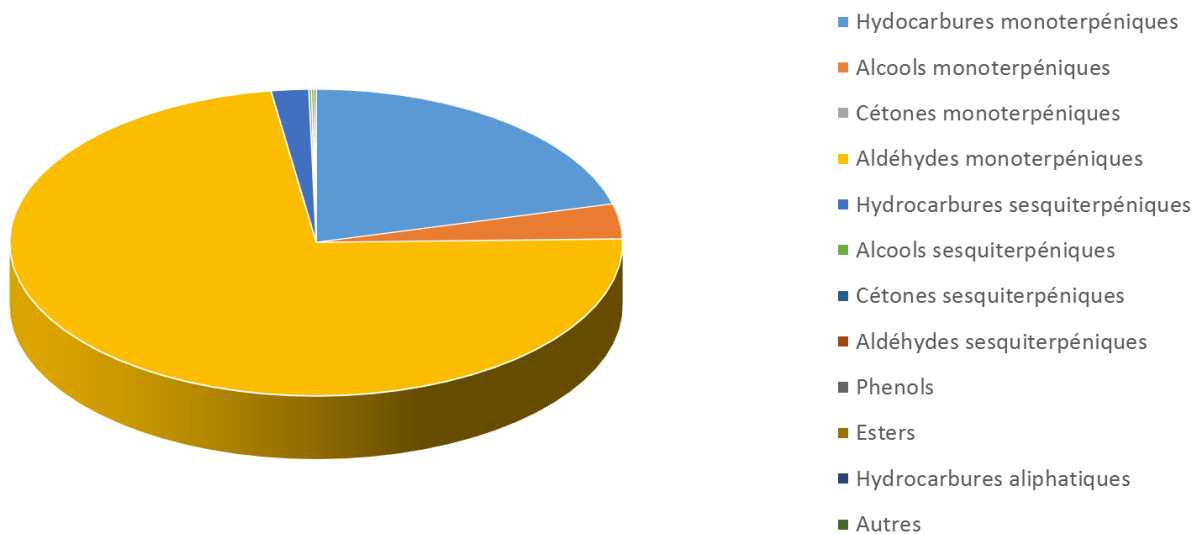


 <b>FLORIHANA</b>	<b>ENREGISTREMENT DES BULLETINS ANALYTIQUES : CHROMATOGRAPHIE ESSENTIAL OIL CHROMATOGRAPHY SHEET RECORDS</b>	<b>FORM-LAB005-B</b>	<b>Page 1 sur 3</b>
<b>JE INTERNATIONAL</b>		<b>Date d'entrée en vigueur / taking effect : 10/06/2011</b>	

Date : 02/06/2021  
 Référence produit / Product reference : FLE146  
 Huile essentielle de / Essential oil of : Litsea Cubeba  
 Numéro de lot / Lot Number : B010621CN  
 Densité à 20°C (g/cm<sup>3</sup>) / Density to 20°C (g/cm<sup>3</sup>) : 0.8869  
 Indice de réfraction / Refractive index : 1.48435  
 Pouvoir rotatoire à 20°C / Optical rotation to 20°C : -10.66°  
 Mode de culture / Culture mode : Cultivé / Cultivated  
 Pays / Country : Chine / China  
 Date de production / Production date : 03/2021  
 D.L.U. / Shelf life : 04/2026  
 Mode d'extraction / Extraction mode : Distillation à la vapeur / Steam distillation  
 % Bio / % Organic : 100%  
 Nom Latin / Latin Name : Litsea cubeba Persoon  
 Parties utilisées / Used Parts : Fruit / Fruit



 <b>FLORIHANA</b>	<b>ENREGISTREMENT DES BULLETINS ANALYTIQUES : CHROMATOGRAPHIE ESSENTIAL OIL CHROMATOGRAPHY SHEET RECORDS</b>	<b>FORM-LAB005-B</b>	<b>Page 2 sur 3</b>
<b>JE INTERNATIONAL</b>		<b>Date d'entrée en vigueur / taking effect : 10/06/2011</b>	

Molécule	%
ALPHA-THUJENE	0.023
ALPHA-PINENE	1.247
BETA-PINENE	1.011
CAMPHENE	0.280
SABINENE	1.037
BETA-MYRCENE	1.824
DEHYDRO-1,8-CINEOLE	0.079
1,8-CINEOLE (EUCALYPTOL)	1.436
ALPHA-PHELLANDRENE	0.038
BETA-PHELLANDRENE	0.032
ALPHA-TERPINENE	0.017
GAMMA-TERPINENE	0.040
TERPINOLENE	0.072
PARA-CYMENE	0.013
<b>LINALOL *</b>	1.086
<b>LIMONENE *</b>	13.737
CIS-OXYDE DE LINALOL	0.020
CITRONELLAL	1.262
ISO-NERAL	0.470
PARA-MENTHA-1,5-DIENE-8-OL	0.013
BORNEOL	0.043
ISO-GERANIAL	0.726
<b>GERANIOL *</b>	1.35
<b>GERANIAL *</b>	40.258
ACETATE DE GERANYLE	0.012
TERPINENE-4-OL	0.184
ALPHA-TERPINEOL	0.402
ACETATE D'ALPHA-TERPINYLE	0.049
NEROL	0.409
<b>NERAL *</b>	30.038
ACIDE NERIQUE	0.12
<b>CITRONELLOL *</b>	0.17
PIPERITONE	0.014
ACETATE DE BORNYLE	0.064
ALPHA-COPAENE	0.064
BETA-ELEMENE	0.205



 <b>FLORIHANA</b>	<b>ENREGISTREMENT DES BULLETINS ANALYTIQUES : CHROMATOGRAPHIE ESSENTIAL OIL CHROMATOGRAPHY SHEET RECORDS</b>	<b>FORM-LAB005-B</b>	<b>Page 3 sur 3</b>
<b>JE INTERNATIONAL</b>		<b>Date d'entrée en vigueur / taking effect : 10/06/2011</b>	

BETA-CARYOPHYLLENE	1.419
ALPHA-CARYOPHYLLENE	0.132
OXYDE DE CARYOPHYLLENE	0.120
TRANS-BETA-FARNESENE	0.035
BICYCLOGERMACRENE	0.094
BETA-BISABOLENE	0.008
DELTA-CADINENE	0.015
SPATHULENOL	0.016
<b>Total</b>	<b>99.684</b>

\* = Substance(s) allergène(s) / allergen(s)

\*\* = Substance(s) classée(s) CMR / Substance(s) classified as CMR

