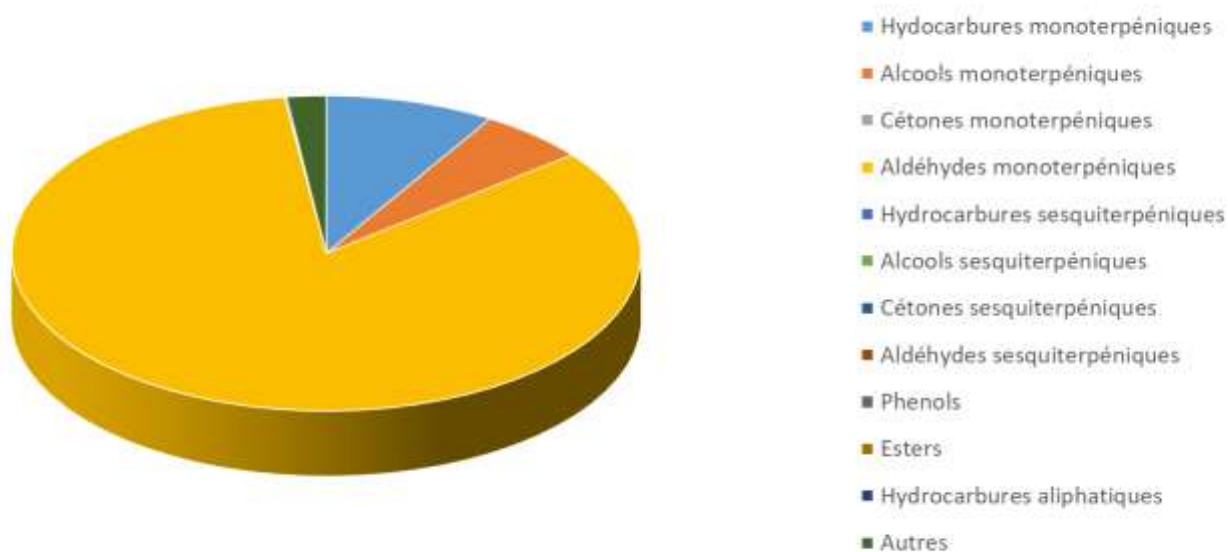


Date : 11/07/2024
 Référence produit / Product reference : FLE146
 Huile essentielle de / Essential oil of : Litsea Cubeba
 Numéro de lot / Lot Number : AZ050724VN
 Densité à 20°C (g/cm³) / Density to 20°C (g/cm³) : 0.8764
 Indice de réfraction / Refractive index : 1.4752
 Pouvoir rotatoire à 20°C / Optical rotation to 20°C : 4.28°
 Mode de culture / Culture mode : Cultivé / Cultivated
 Pays / Country : Vietnam
 Date de production / Production date : 02/2024
 D.L.U. / Shelf life : 03/2029
 Mode d'extraction / Extraction mode : Distillation à la vapeur / Steam distillation
 % Bio / % Organic : 100%
 Nom Latin / Latin Name : Litsea cubeba
 Parties utilisées / Used Parts : Fruit



Molécule	%
ALPHA-PINENE	0.530
BETA-PINENE	0.52
SABINENE	0.77
6-METHYL-5-HEPTENE-2-ONE	2.79
BETA-MYRCENE	1.060
2,3-DEHYDRO-1,8-CINEOLE	0.110
1,8-CINEOLE (EUCALYPTOL)	0.470
DELTA-3-CARENE	0.100
LIMONENE *	5.150
LINALOL *	1.980
CITRONELLAL	4.470
CITRONELLOL	0.57
ISONERAL	1.38
NERAL *	32.97
ISO-GERANIAL	2
GERANIAL *	41.39
GERANIOL *	1.67
NEROL	0.89
TERPINENE-4-OL	0.21
ALPHA-TERPINEOL	0.24
BETA-CARYOPHYLLENE*	0.11
Total	99.38

* = Substance(s) allergène(s) / allergen(s)

** = Substance(s) classée(s) CMR / Substance(s) classified as CMR

