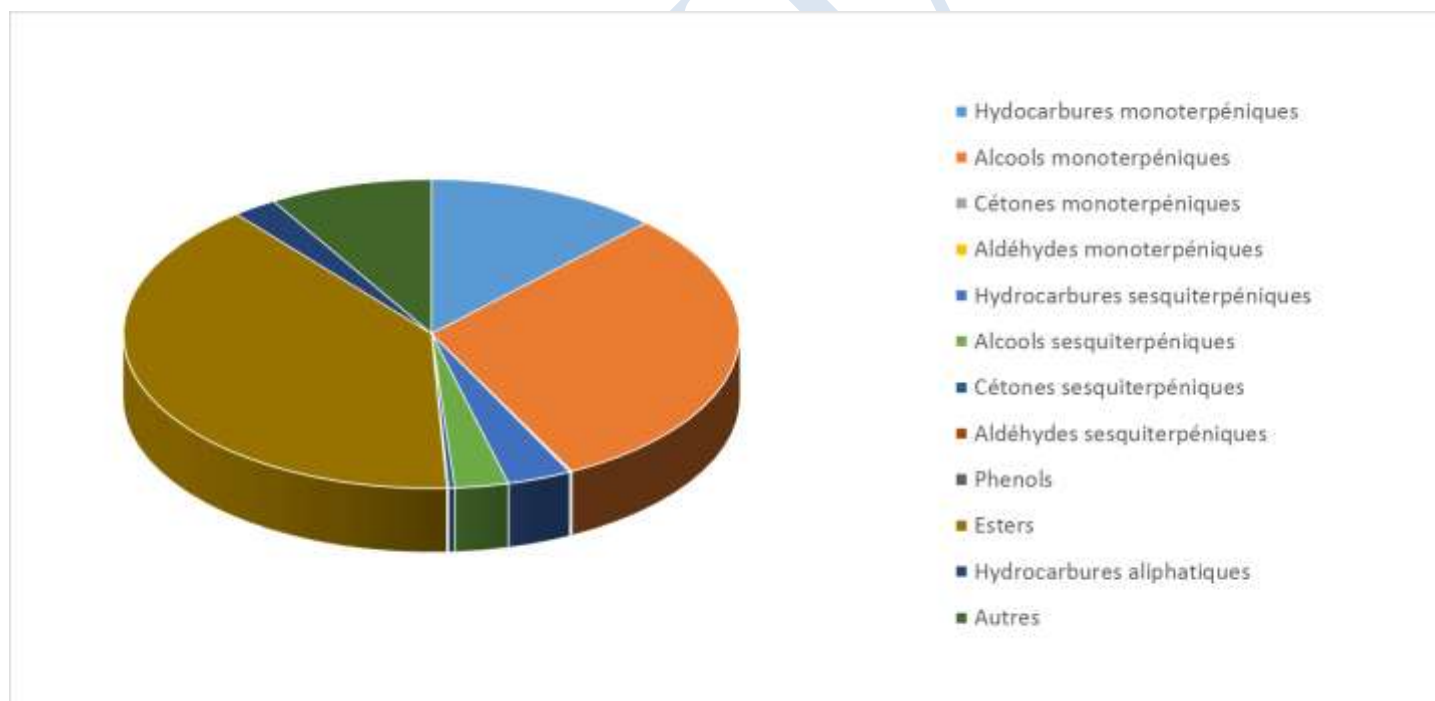


 FLORIHANA JE INTERNATIONAL	ENREGISTREMENT DES BULLETINS ANALYTIQUES : CHROMATOGRAPHIE ESSENTIAL OIL CHROMATOGRAPHY SHEET RECORDS	7-2-ENR-005 v3	Page 1 sur 4
		Date d'application : 01/01/2013	
		Date de révision : 15/04/2022	

Date : 30/11/2023
 Référence produit / Product reference : FLE104
 Huile essentielle de / Essential oil of : Inule / Inula
 Numéro de lot / Lot Number : F221123F
 Densité à 20°C (g/cm³) / Density to 20°C (g/cm³) : 0.968
 Indice de réfraction / Refractive index : 1.4744
 Pouvoir rotatoire à 20°C / Optical rotation to 20°C : -36.50°
 Mode de culture / Culture mode : Sauvage / Wild
 Pays / Country : France
 Date de production / Production date : 10/2023
 D.L.U. / Shelf life : 11/2028
 Mode d'extraction / Extraction mode : Distillation à la vapeur / Steam distillation
 % Bio / % Organic : 100%
 Nom Latin / Latin Name : Inula graveolens
 Parties utilisées / Used Parts : Plante Fleurie / Flowering plant





Molécule	%
METHYL METHYLETHENYL CYCLOHEXANE	0.020
ALPHA-PINENE	0.260
BETA-PINENE	0.860
ARTEMISIA TRIENE	0.530
CAMPHENE	6.290
DELTA-3-CARENE	0.030
BETA-MYRCENE	0.020
ALPHA-PHELLANDRENE	0.030
ALPHA-TERPINENE	0.040
GAMMA-TERPINENE	0.070
TERPINOLENE	0.040
TERPINENE-4-OL	0.120
ALPHA-TERPINEOL	1.000
2,3-DEHYDRO-1,8-CINEOLE	3.040
1,8-CINEOLE (EUCALYPTOL)	0.070
LIMONENE *	0.930
1,3,8-PARA-MENTHATRIENE	0.020
PARA-CYMENE	0.130
YOMOGI ALCOOL	0.050
SANTOLINA ALCOOL	0.080
ORTHO-METHYLANISOLE	0.020
ALPHA-PARA-DIMETHYLSTYRENE	0.100
MENTHONE	0.020
OXYDE DE NERYLE	0.040
ACETATE DE NERYLE	0.210
PROPIONATE DE NERYLE	0.050
BUTYRATE DE NERYLE	0.090
VALERATE DE NERYLE	0.370
ALPHA-CAMPHOLENAL	0.020
ISO-MENTHONE	0.030
ALPHA-COPAENE	0.020
ARTEMISIA ALCOOL	0.030
CAMPHRE	0.400
LINALOL *	0.070
PINOCARVONE	0.020
CARVONE	0.020



 FLORIHANA JE INTERNATIONAL	ENREGISTREMENT DES BULLETINS ANALYTIQUES : CHROMATOGRAPHIE ESSENTIAL OIL CHROMATOGRAPHY SHEET RECORDS	7-2-ENR-005 v3	Page 3 sur 4
		Date d'application : 01/01/2013	
		Date de révision : 15/04/2022	

TRANS-PARA-MENTH-2-EN-1-OL	0.030
CIS-PARA-MENTH-2,8-DIEN-1-OL	0.080
TRANS-PARA-MENTHA-2,8-DIEN-1-OL	0.070
CIS-PARA-MENTHA-1(7)8-DIENE-2-OL	0.900
FORMATE DE BORNYLE	0.050
ACETATE DE BORNYLE	36.760
ISO-BORNEOL	0.030
PROPIONATE DE BORNYLE	0.190
BORNEOL	27.540
EPSILON-CADINENE	0.030
DELTA-CADINENE	0.090
GAMMA-CADINENE	0.270
T-CADINOL	0.840
ALPHA-CADINOL	0.040
THYMOL METHYL ETHER	0.320
HYDRATE DE CAMPHENE	0.270
BETA-CARYOPHYLLENE*	2.480
ALPHA-CARYOPHYLLENE	0.060
OXYDE DE CARYOPHYLLENE	1.490
ACETATE DE LAVANDULYLE	0.190
BENZOATE DE METHYLE	0.040
EPI-BETA-SANTALENE	0.030
ALLO-AROMADENDRENE	0.090
TRANS-PINOCARVEOL	0.040
LAVANDULOL	0.160
GAMMA-SELINENE	0.120
4,5-DI-EPI-ARISTOLOCHENE	0.060
ACETATE DE MYRTENYLE	0.030
GAMMA-MUUROLENE	0.040
EREMOPHILENE	0.120
ACETATE DE CIS-CARVYLE	0.190
TRANS-PIPERITOL	0.050
2-METHYL BENZOFURANE	0.050
SALICYLATE DE METHYLE	0.030
PARA-MENTHA-1,4-DIEN-7-AL	0.050
PARA-MENTHA-1,5-DIENE-8-OL	0.800
CAMPHOLENOL	0.030



NEROL	0.030
2,4-DECADIENAL	0.020
CIS-BETA-DAMASCENONE	0.060
TRANS-CARVEOL	0.050
ACETATE DE CARVACRYLE	0.090
PARA-CYMENE-8-OL	0.110
ACETATE DE PERILLYLE	0.030
ISOBUTYRATE DE GERANYLE	0.410
BENZOATE DE BUTYLE	0.040
BENZOATE D'ISOPRENYLE	0.610
METHYL EUGENOL **	0.020
BENZOATE DE PRENYLE	0.550
BENZOATE DE CIS-3-HEXENYLE	0.120
BENZOATE D'HEXYLE	0.16
TRIMETHYL PENTADECANONE	0.06
CAPROATE D'ISOBORNYLE	0.13
SALICYLATE DE PRENYLE	0.27
SALICYLATE D'ISOPRENYLE	0.14
THYMOL	0.08
BETA-EUDES MOL	0.03
EUDESMA-7(11)-EN-4-OL	0.25
SESQUITERPENE	0.1
OXYDE SESQUITERPENIQUE	0.33
SESQUITERPENONE	0.31
SESQUITERPENOL	0.33
PENTACOSANE	0.09
HEPTACOSANE	0.03
ACIDE PALMITIQUE	0.06
ACIDE ARTEANNUIQUE	2.22
Total	95.53

* = Substance(s) allergène(s) / allergen(s)

** = Substance(s) classée(s) CMR / Substance(s) classified as CMR

