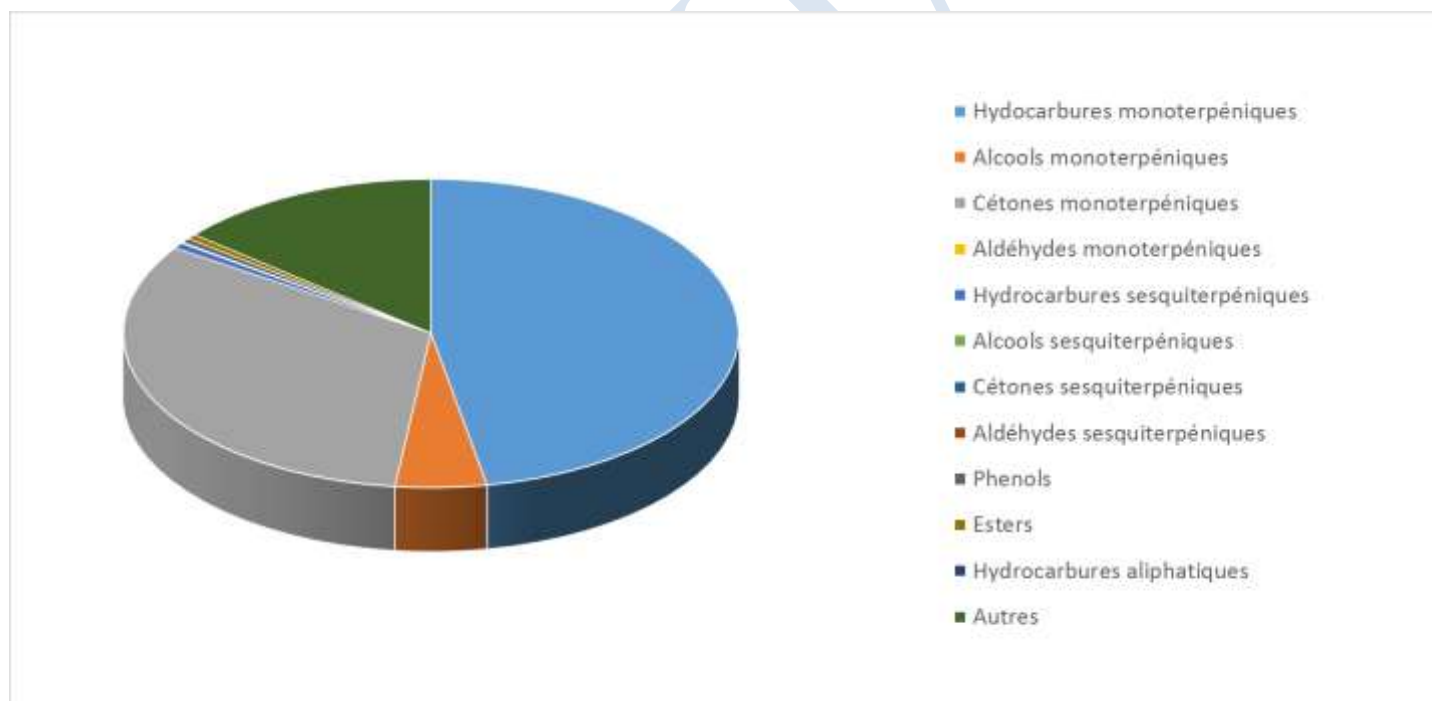


 <b>FLORIHANA</b> JE INTERNATIONAL	<b>ENREGISTREMENT DES BULLETINS          ANALYTIQUES : CHROMATOGRAPHIE          ESSENTIAL OIL CHROMATOGRAPHY          SHEET RECORDS</b>	7-2-ENR-005 v3	Page 1 sur 3
		Date d'application : 01/01/2013	
		Date de révision : 15/04/2022	

Date : 22/09/2023  
 Référence produit / Product reference : FLE084  
 Huile essentielle de / Essential oil of : Sauge Officinale / Sage  
 Numéro de lot / Lot Number : E210923ES  
 Densité à 20°C (g/cm<sup>3</sup>) / Density to 20°C (g/cm<sup>3</sup>) : 0.917  
 Indice de réfraction / Refractive index : 1.466  
 Pouvoir rotatoire à 20°C / Optical rotation to 20°C : 6.3°  
 Mode de culture / Culture mode : Cultivé / Cultivated  
 Pays / Country : Espagne / Spain  
 Date de production / Production date : 08/2023  
 D.L.U. / Shelf life : 09/2028  
 Mode d'extraction / Extraction mode : Distillation à la vapeur / Steam distillation  
 % Bio / % Organic : 100%  
 Nom Latin / Latin Name : Salvia officinalis  
 Parties utilisées / Used Parts : Sommités Fleuries / Flowering Tops





Molécule	%
TRICYCLENE	0.090
<b>ALPHA-PINENE</b>	5.820
<b>BETA-PINENE</b>	2.490
CAMPHENE	4.790
SABINENE	0.260
BETA-MYRCENE	0.900
ALPHA-TERPINENE	0.280
GAMMA-TERPINENE	0.480
<b>TERPINOLENE</b>	0.170
TERPINENE-4-OL	3.720
<b>ALPHA-TERPINEOL</b>	0.150
<b>LIMONENE *</b>	1.620
1,8-CINEOLE (EUCALYPTOL)	9.830
CIS-BETA-OCIMENE	0.070
PARA-CYMENE	0.800
ALPHA-THUJONE	27.930
BETA-THUJONE	4.530
<b>CAMPHRE</b>	19.570
<b>LINALOL *</b>	0.380
ACETATE DE BORNYLE	0.460
<b>BETA-CARYOPHYLLENE</b>	0.200
ALPHA-CARYOPHYLLENE	0.160
OXYDE DE CARYOPHYLLENE	0.010
AROMADENDRENE	<b>0.010</b>
ACETATE DE TRANS-SABINYLE	0.050
BORNEOL	0.360
ALPHA-MUUROLENE	0.070
DELTA-CADINENE	0.060
GAMMA-CADINENE	0.020
<b>GERANIOL *</b>	0.180
LEDOL	0.060
EPOXY-6,7-HUMULENE	2.270
VIRIDIFLOROL	0.090
CARVACROL	0.490
MANOOL	0.020
<b>Total</b>	<b>88.390</b>



 <b>FLORIHANA</b> JE INTERNATIONAL	<b>ENREGISTREMENT DES BULLETINS          ANALYTIQUES : CHROMATOGRAPHIE          ESSENTIAL OIL CHROMATOGRAPHY          SHEET RECORDS</b>	7-2-ENR-005 v3	Page 3 sur 3
		Date d'application : 01/01/2013	
		Date de révision : 15/04/2022	

- \* = Substance(s) allergène(s) / allergen(s)
- \*\* = Substance(s) classée(s) CMR / Substance(s) classified as CMR

FLORIHANA

