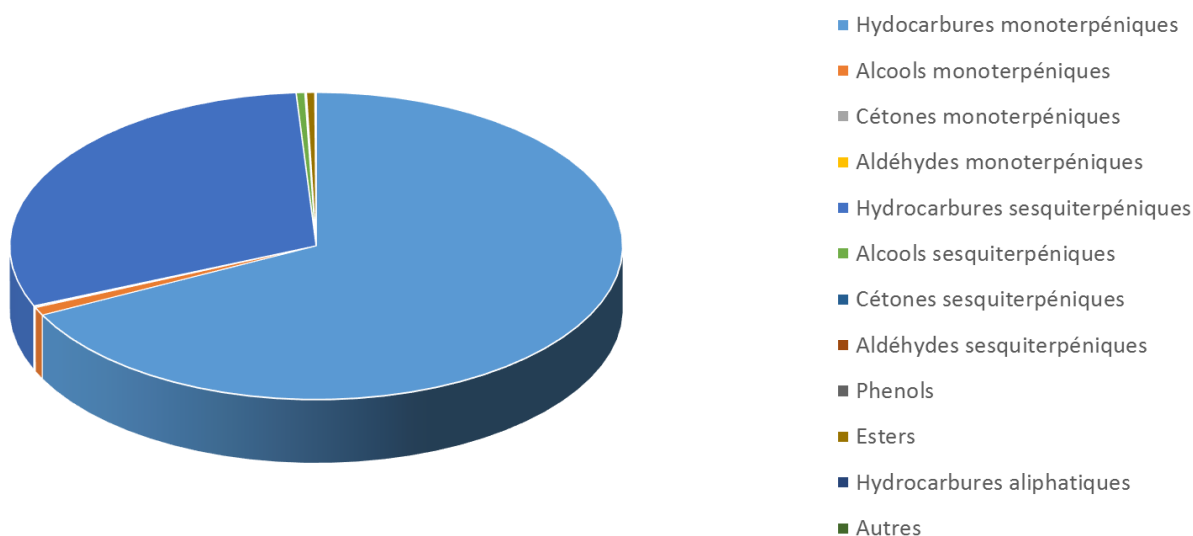


 <b>FLORIHANA</b>	<b>ENREGISTREMENT DES BULLETINS ANALYTIQUES : CHROMATOGRAPHIE ESSENTIAL OIL CHROMATOGRAPHY SHEET RECORDS</b>	<b>FORM-LAB005-B</b>	<b>Page 1 sur 3</b>
<b>JE INTERNATIONAL</b>		<b>Date d'entrée en vigueur / taking effect : 10/06/2011</b>	

Date	:	09/01/2020
Référence produit / Product reference	:	FLE070
Huile essentielle de / Essential oil of	:	Pin maritime / Pine Needle
Numéro de lot / Lot Number	:	B090120PT
Densité à 20°C (g/cm <sup>3</sup> ) / Density to 20°C (g/cm <sup>3</sup> )	:	0.877
Indice de réfraction / Refractive index	:	1.48184
Pouvoir rotatoire à 20°C / Optical rotation to 20°C	:	-27.99°
Mode de culture / Culture mode	:	Sauvage / wild
Pays / Country	:	Portugal
Date de production / Production date	:	01/2020
D.L.U. / Shelf life	:	02/2025
Mode d'extraction / Extraction mode	:	Distillation à la vapeur / Steam distillation
% Bio / % Organic	:	100%
Nom Latin / Latin Name	:	Pinus pinaster
Parties utilisées / Used Parts	:	Aiguilles / Needles



 <b>FLORIHANA</b>	<b>ENREGISTREMENT DES BULLETINS ANALYTIQUES : CHROMATOGRAPHIE ESSENTIAL OIL CHROMATOGRAPHY SHEET RECORDS</b>	<b>FORM-LAB005-B</b>	<b>Page 2 sur 3</b>
<b>JE INTERNATIONAL</b>		<b>Date d'entrée en vigueur / taking effect : 10/06/2011</b>	

<b>Molécule</b>	<b>%</b>
TRICYCLEN	0.024
ALPHA-PINENE	32.807
FENCHENE	0.035
CAMPHENE	0.463
THUJA-2,4(10)-DIENE	0.079
SABINENE	0.028
BETA-PINENE	18.867
MYRCENE	5.49
ALPHA-PHELLANDRENE	0.031
DELTA-3-CARENE	2.08
ALPHA-TERPINENE	0.036
GAMMA-TERPINENE	0.064
TERPINOLENE	0.613
PARA-CYMENE	0.112
PARA-CYMENENE	0.084
<b>LIMONENE *</b>	3.406
BETA-PHELLANDRENE	0.815
1,8-CINEOLE (EUCALYPTOL)	0.669
(E)-BETA-OCIMENE	0.446
<b>LINALOL *</b>	0.085
ALPHA-CAMPHOLENAL	0.063
TRANS-PINOCARVEOL	0.052
CAMPHRE	0.02
TRANS-PINOCAMPHONE	0.051
PINOCARVONE	0.038
TERPINENE-4-OL	0.085
ALPHA-TERPINEOL	0.67
VERBENONE	0.032
THYMOL METHYL ETHER	0.074
ACETATE DE LINALYLE	0.139
ACETATE DE BORNYLE	0.069
TRIDECANE	0.066
ACETATE D'ALPHA-TERPENYLE	0.021
ALPHA-CUBEBENE	0.376
ALPHA-LONGIPINENE	0.149
ACETATE DE GERANYLE	0.207



 <b>FLORIHANA</b>	<b>ENREGISTREMENT DES BULLETINS ANALYTIQUES : CHROMATOGRAPHIE ESSENTIAL OIL CHROMATOGRAPHY SHEET RECORDS</b>	<b>FORM-LAB005-B</b>	<b>Page 3 sur 3</b>
<b>JE INTERNATIONAL</b>		<b>Date d'entrée en vigueur / taking effect : 10/06/2011</b>	

ALPHA-COPAENE	0.683
BETA-BOURBONENE	0.071
BETA-CUBEBENE	0.152
<b>METHYL EUGENOL **</b>	0.048
LONGIFOLENE	1.374
BETA-CARYOPHYLLENE	9.617
BETA-COPAENE	0.262
(Z)-BETA-FARNESENE	0.203
TRANS-MUUROLA-3,5-DIENE	0.14
ALPHA-HUMULENE	1.376
TRANS-CADINA-1,(6)4-DIENE	0.24
GAMMA-MUUROLENE	1.562
GERMACRENE D	6.94
GAMMA-AMORPHENE	0.381
DELTA-AMORPHENE	0.259
ALPHA-MUUROLENE	0.633
GAMMA-CADINENE	0.798
DELTA-CADINENE	2.388
ALPHA-CADINENE	0.225
CIS-CALAMENENE	0.082
ZONARENE	0.15
TRANS-CADINA-1,4-DIENE	0.118
SPATHULENOL	0.021
OXYDE DE CARYOPHYLLENE	0.247
EPI-ALPHA-CADINOL	0.038
ALPHA-MUUROLOL	0.072
ALPHA-CADINOL	0.069
ABIETADIENE	0.792
<b>Total</b>	<b>97.287</b>

\* = Substance(s) allergène(s) / allergen(s)

\*\* = Substance(s) classée(s) CMR / Substance(s) classified as CMR

