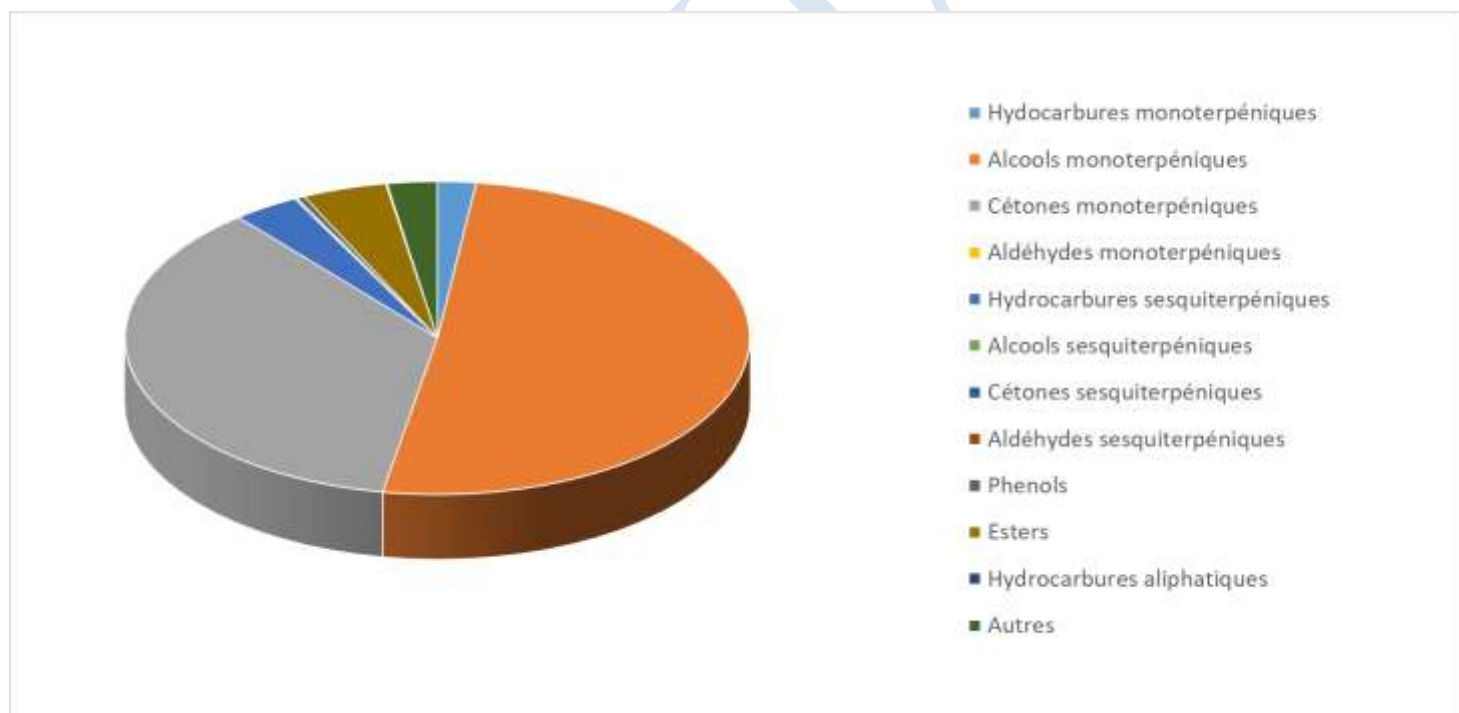


 FLORIHANA JE INTERNATIONAL	ENREGISTREMENT DES BULLETINS ANALYTIQUES : CHROMATOGRAPHIE ESSENTIAL OIL CHROMATOGRAPHY SHEET RECORDS	7-2-ENR-005 v3	Page 1 sur 3
		Date d'application : 01/01/2013	
		Date de révision : 15/04/2022	

Date : 19/08/2025
 Référence produit / Product reference : FLE058
 Huile essentielle de / Essential oil of : Menthe Poivrée / Peppermint
 Numéro de lot / Lot Number : AZ190825F
 Densité à 20°C (g/cm³) / Density to 20°C (g/cm³) : 0.899
 Indice de réfraction / Refractive index : 1.457
 Pouvoir rotatoire à 20°C / Optical rotation to 20°C : -16.9°
 Mode de culture / Culture mode : Cultivé / Cultivated
 Pays / Country : France
 Date de production / Production date : 07/2025
 D.L.U. / Shelf life : 08/2030
 Mode d'extraction / Extraction mode : Distillation à la vapeur / Steam distillation
 % Bio / % Organic : 100%
 Nom Latin / Latin Name : Mentha Piperita
 Parties utilisées / Used Parts : Plante fleurie / Flowering plant



Molécule	%
ALPHA-THUJENE	0.007
ALPHA-PINENE	0.222
BETA-PINENE	0.297
CAMPHENE	0.011
3-METHYL CYCLOHEXANONE	0.025
SABINENE	0.084
BETA-MYRCENE	0.033
3-OCTANOL	0.039
PARA-CYMENE	0.056
LIMONENE *	0.598
BETA-PHELLANDRENE	0.006
1,8-CINEOLE (EUCALYPTOL)	0.65
CIS-BETA-OCIMENE	0.007
GAMMA-TERPINENE	0.012
ALPHA-TERPINEOL	0.591
CIS-HYDRATE DE SABINENE	0.053
TRANS-HYDRATE DE SABINENE	0.011
LINALOL *	0.068
ALCOOL PHENYLETHYLIQUE	0.015
ISOPHORONE	0.033
ISOPULEGOL	1.372
ISO-PULEGONE	0.471
MENTHONE	24.310
MENTHOFURANE	0.563
ISOMENTHONE	10.225
NEO-MENTHOL	5.118
MENTHOL	42.130
ISO-MENTHOL	0.999
NEO-ISO-MENTHOL	0.233
ACETATE D'ISO-MENTHYLE	0.027
ACETATE DE MENTHYLE	4.348
BORNEOL	0.135
PARA-CYMENE-8-OL	0.047
CIS-DIHYDROCARVEOL	0.059
PULEGONE	0.359
CARVONE	0.049



PIPERITONE	0.795
DECANOL	0.604
THYMOL	0.395
BICYCLOELEMENE	0.098
BETA-ELEMENE	0.125
ALPHA-YLANGENE	0.107
BETA-YLANGENE	0.713
ALPHA-COPAENE	0.113
BETA-COPAENE	0.013
BETA-BOURBONENE	0.147
LONGIFOLENE	0.059
BETA-CARYOPHYLLENE*	2.000
ALPHA-CARYOPHYLLENE	0.025
GERMACRENE D	0.035
DELTA-CADINENE	0.010
OXYDE DE CARYOPHYLLENE	0.131
Total	98.633

* = Substance(s) allergène(s) / allergen(s)

** = Substance(s) classée(s) CMR / Substance(s) classified as CMR

