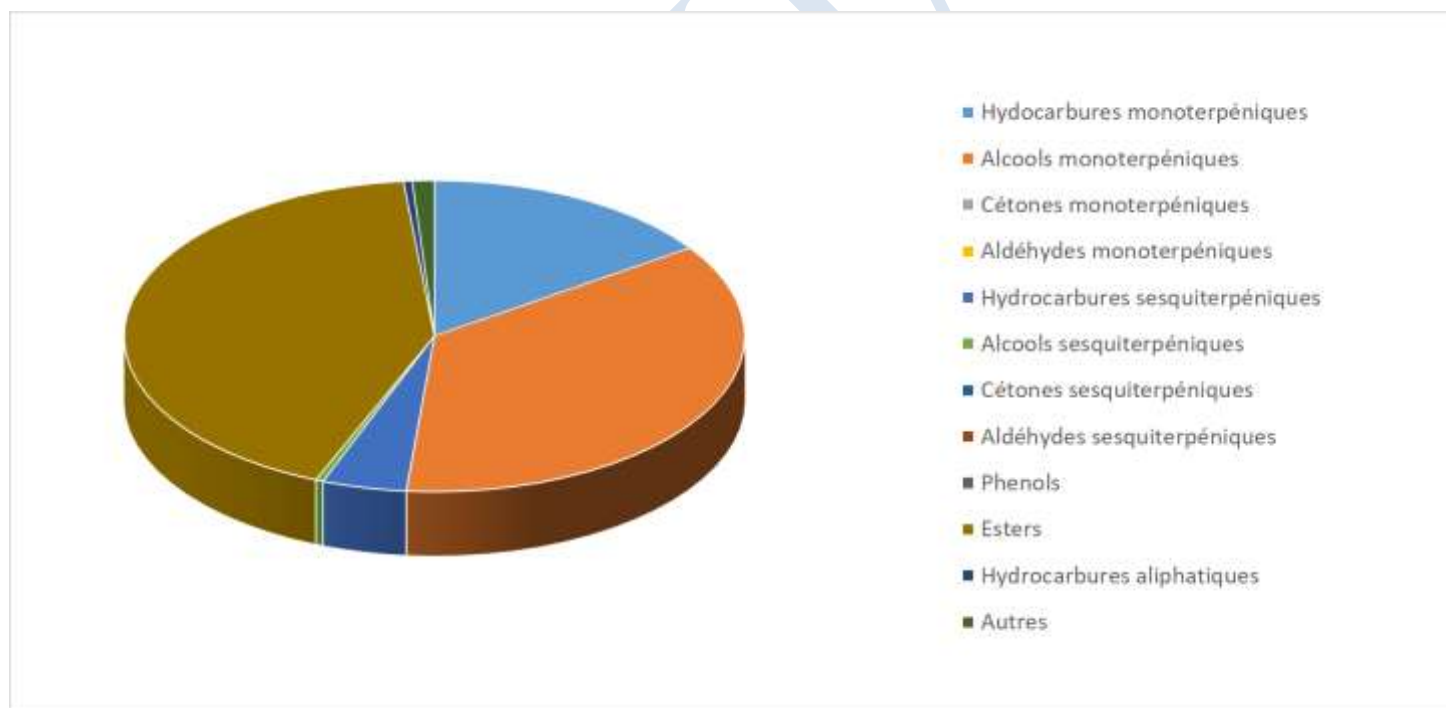


 <b>FLORIHANA</b> JE INTERNATIONAL	<b>ENREGISTREMENT DES BULLETINS          ANALYTIQUES : CHROMATOGRAPHIE          ESSENTIAL OIL CHROMATOGRAPHY          SHEET RECORDS</b>	7-2-ENR-005 v3	Page 1 sur 4
		Date d'application : 01/01/2013	
		Date de révision : 15/04/2022	

Date : 25/09/2025  
 Référence produit / Product reference : FLE048  
 Huile essentielle de / Essential oil of : Lavandin Super  
 Numéro de lot / Lot Number : P110925F  
 Densité à 20°C (g/cm<sup>3</sup>) / Density to 20°C (g/cm<sup>3</sup>) : 0.8939  
 Indice de réfraction / Refractive index : 1.45968  
 Pouvoir rotatoire à 20°C / Optical rotation to 20°C : -6.54°  
 Mode de culture / Culture mode : Cultivé / Cultivated  
 Pays / Country : France  
 Date de production / Production date : 08/2025  
 D.L.U. / Shelf life : 09/2030  
 Mode d'extraction / Extraction mode : Distillation à la vapeur / Steam distillation  
 % Bio / % Organic : 100%  
 Nom Latin / Latin Name : Lavandula X burnati  
 Parties utilisées / Used Parts : Sommités fleuries - Flowering top





Molécule	%
HEXANOL	0.043
TRICYCLENE	0.010
<b>ALPHA-PINENE</b>	0.187
<b>BETA-PINENE</b>	0.172
CAMPHENE	0.206
SABINENE	0.104
1-OCTEN-3-OL	0.045
3-OCTANONE	0.435
MYRCENE	0.714
DEHYDRO-1,8-CINEOLE	0.025
1,8-CINEOLE (EUCALYPTOL)	3.355
BUTANOATE DE BUTYLE	0.011
3-OCTANOL	0.022
ALPHA-PHELLANDRENE	0.022
BETA-PHELLANDRENE	0.915
DELTA-3-CARENE	0.037
ACETATE D'HEXYLE	0.251
<b>ALPHA-TERPINENE</b>	0.015
GAMMA-TERPINENE	0.028
<b>TERPINENOL</b>	0.183
<b>DELTA-TERPINEOL</b>	0.101
TERPINENE-4-OL	0.332
<b>ALPHA-TERPINEOL</b>	1.016
PARA-CYMENE	0.053
<b>LIMONENE *</b>	0.812
CIS-BETA-OCIMENE	1.157
TRANS-BETA-OCIMENE	1.208
CIS-OXYDE DE LINALOL	0.145
TRANS-OXYDE DE LINALOL	0.090
<b>LINALOL *</b>	30.084
ACETATE D'OCTENE-3-YLE	0.298
ACETATE D'OCTANYLE	0.038
ALLO-OCIMENE	0.149
ISOBUTANOATE D'HEXYLE	0.135
<b>CAMPBRE</b>	6.243
LAVANDULOL	0.313



ACETATE DE LAVANDULYLE	2.137
ISOBUTANOATE DE LAVANDULYLE	0.047
BORNEOL	3.255
FORMATE DE BORNYLE	0.097
ACETATE DE BORNYLE	0.073
BUTANOATE D'HEXYLE	0.360
MYRTENAL	0.014
ACETATE D'OCTANYLE	0.029
NEROL	0.103
2-METHYL-BUTANOATE D'HEXYLE	0.099
3-METHYLBUTYRATE D'HEXYLE	0.066
<b>ACETATE DE LINALYLE*</b>	37.066
<b>GERANIOL *</b>	0.370
<b>ACETATE DE GERANYLE*</b>	0.513
ISOBUTANOATE DE GERANYLE	0.274
TIGLATE D'HEXYLE	0.236
HEXANOATE D'HEXYLE	0.026
ACETATE DE NERYLE	0.305
PROPANOATE DE NERYLE	0.094
BETA-ELEMENE	0.023
DAUCENE	0.094
SESQUITHUJENE	0.069
ALPHA-GURJUNENE	0.040
ALPHA-SANTALENE	0.032
BETA-YLANGENE	0.027
<b>BETA-CARYOPHYLLENE*</b>	1.780
ALPHA-CARYOPHYLLENE	0.059
OXYDE DE CARYOPHYLLENE	0.085
ALPHA-TRANS-BERGAMOTENE	0.118
TRANS-BETA-FARNESENE	1.044
TRANS-TRANS-ALPHA-FARNESENE	0.102
TRANS-MUUROLA-4(14),5-DIENE	0.101
GERMACRENE D	0.726
ISODAUCENE	0.062
GAMMA-CADINENE	0.155
EPI-ALPHA-CADINOL	0.064
BETA-BISABOLENE	0.082



 <b>FLORIHANA</b> JE INTERNATIONAL	<b>ENREGISTREMENT DES BULLETINS          ANALYTIQUES : CHROMATOGRAPHIE          ESSENTIAL OIL CHROMATOGRAPHY          SHEET RECORDS</b>	7-2-ENR-005 v3	Page 4 sur 4
		Date d'application : 01/01/2013	
		Date de révision : 15/04/2022	

TRANS-ALPHA-BISABOLENE	0.017
ALPHA-BISABOLOL	0.255
<b>Total</b>	<b>99.053</b>

\* = Substance(s) allergène(s) / allergen(s)

\*\* = Substance(s) classée(s) CMR / Substance(s) classified as CMR

FLORIHANA

