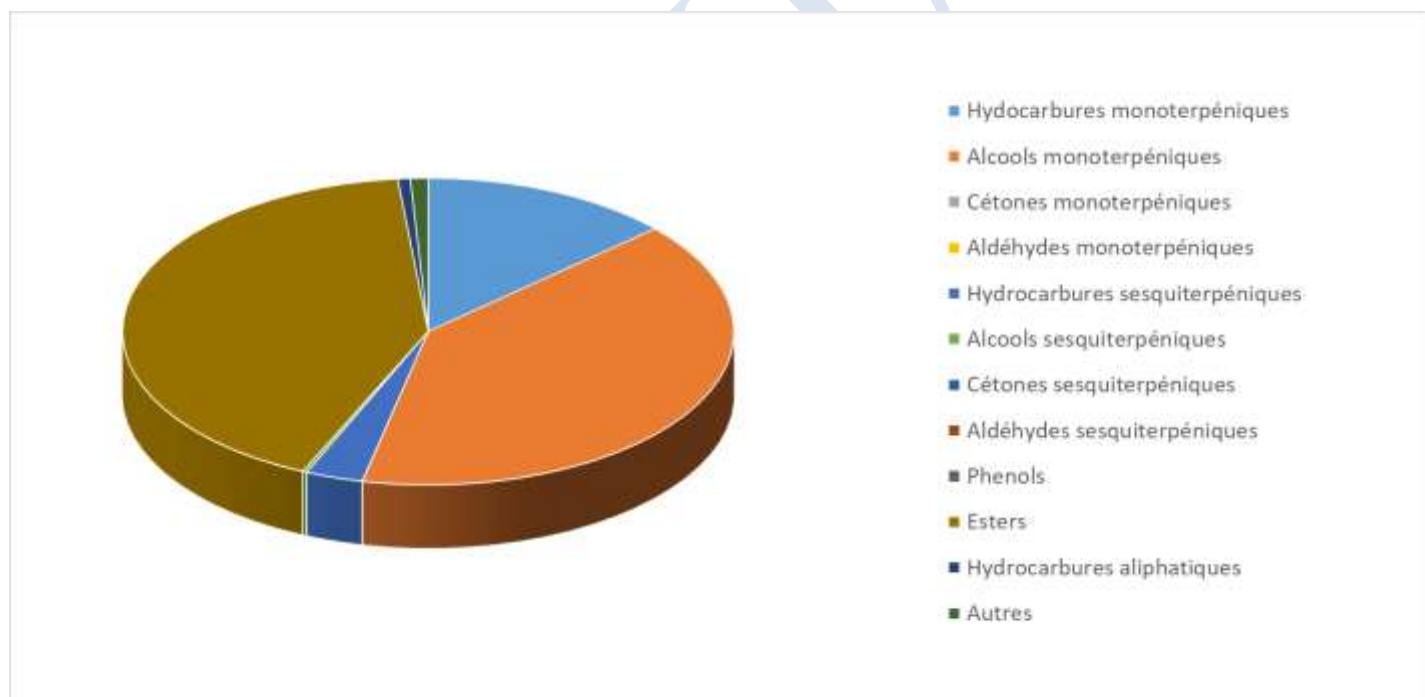


 <b>FLORIHANA</b> JE INTERNATIONAL	<b>ENREGISTREMENT DES BULLETINS          ANALYTIQUES : CHROMATOGRAPHIE          ESSENTIAL OIL CHROMATOGRAPHY          SHEET RECORDS</b>	7-2-ENR-005 v3	Page 1 sur 4
		Date d'application : 01/01/2013	
		Date de révision : 15/04/2022	

Date : 05/06/2025  
 Référence produit / Product reference : FLE048  
 Huile essentielle de / Essential oil of : Lavandin Super  
 Numéro de lot / Lot Number : P050625F  
 Densité à 20°C (g/cm<sup>3</sup>) / Density to 20°C (g/cm<sup>3</sup>) : 0.8905  
 Indice de réfraction / Refractive index : 1.4582  
 Pouvoir rotatoire à 20°C / Optical rotation to 20°C : -7.18°  
 Mode de culture / Culture mode : Cultivé / Cultivated  
 Pays / Country : France  
 Date de production / Production date : 07/2024  
 D.L.U. / Shelf life : 08/2029  
 Mode d'extraction / Extraction mode : Distillation à la vapeur / Steam distillation  
 % Bio / % Organic : 100%  
 Nom Latin / Latin Name : Lavandula X burnati  
 Parties utilisées / Used Parts : Sommités fleuries - Flowering top



<b>Molécule</b>	<b>%</b>
HEXYL METHYL ETHER	0.017
CIS-3-HEXENOL	0.072
1-HEXANOL	0.233
TRICYCLENE	0.01
<b>ALPHA-PINENE</b>	0.151
<b>BETA-PINENE</b>	0.108
CAMPHENE	0.179
SABINENE	0.063
1-OCTEN-3-OL	0.080
3-OCTANONE	0.609
BETA-MYRCENE	0.606
DEHYDRO-1,8-CINEOLE	0.024
1,8-CINEOLE (EUCALYPTOL)	2.655
BUTANOATE DE BUTYLE	0.012
OCTAN-3-OL	0.046
ALPHA-PHELLANDRENE	0.016
BETA-PHELLANDRENE	0.577
DELTA-3-CARENE	0.021
ACETATE D'HEXYLE	0.289
ISOBUTANOATE D'HEXYLE	0.127
BUTANOATE D'HEXYLE	0.506
2-METHYLBUTYRATE D'HEXYLE	0.06
2-METHYL-BUTANOATE D'HEXYLE	0.136
TIGLATE D'HEXYLE	0.236
<b>ALPHA-TERPINENE</b>	0.012
GAMMA-TERPINENE	0.021
<b>TERPINOLENE</b>	0.170
<b>DELTA-TERPINEOL</b>	0.064
TERPINENE-4-OL	0.137
<b>ALPHA-TERPINEOL</b>	0.785
PARA-CYMENE	0.042
<b>LIMONENE *</b>	0.631
TRANS-BETA-OCIMENE	1.405
CIS-BETA-OCIMENE	1.093
CIS-OXYDE DE LINALOL	0.198
TRANS-OXYDE DE LINALOL	0.107



<b>LINALOL *</b>	34.827
<b>ACETATE DE LINALYLE*</b>	37.122
ACETATE D'OCTEN-3-YLE	0.433
ACETATE D'OCTANYLE	0.059
ALLO-OCIMENE	0.159
<b>CAMPBRE</b>	5.368
LAVANDULOL	0.570
ACETATE DE LAVANDULYLE	1.281
BUTANOATE DE LAVANDULYLE	0.050
2-METHYLE-BUTANOATE DE LAVANDULYLE	0.193
BORNEOL	3.089
CRYPTONE	0.213
ACETATE D'OCTANYLE	0.020
FORMATE DE BORNYLE	0.100
CUMINALDEHYDE	0.093
PIPERITONE	0.013
<b>GERANIOL *</b>	0.294
<b>ACETATE DE GERANYLE*</b>	0.435
ACETATE DE BORNYLE	0.056
ACETATE DE NERYLE	0.252
7-EPI-SESQUITHUJENE	0.097
BETA-ELEMENE	0.012
SESQUITHUJENE	0.060
ISOBUTANOATE DE LAVANDULYLE	0.310
<b>BETA-CARYOPHYLLENE*</b>	1.316
ALPHA-CARYOPHYLLENE	0.036
OXYDE DE CARYOPHYLLENE	0.061
ALPHA-TRANS-BERGAMOTENE	0.084
SESQUISABINENE	0.037
TRANS-BETA-FARNESENE	0.730
TRANS-TRANS-ALPHA-FARNESENE	0.075
DAUCA-5,8-DIENE	0.080
ISODAUCENE	0.061
GERMACRENE D	0.533
BETA-BISABOLENE	0.040
ALPHA-BISABOLOL	0.150



 <b>FLORIHANA</b> JE INTERNATIONAL	<b>ENREGISTREMENT DES BULLETINS          ANALYTIQUES : CHROMATOGRAPHIE          ESSENTIAL OIL CHROMATOGRAPHY          SHEET RECORDS</b>	7-2-ENR-005 v3	Page 4 sur 4
		Date d'application : 01/01/2013	
		Date de révision : 15/04/2022	

EPI-ALPHA-CADINOL

0.019

**Total**

**99.826**

- \* = Substance(s) allergène(s) / allergen(s)  
 \*\* = Substance(s) classée(s) CMR / Substance(s) classified as CMR

FLORIHANA

