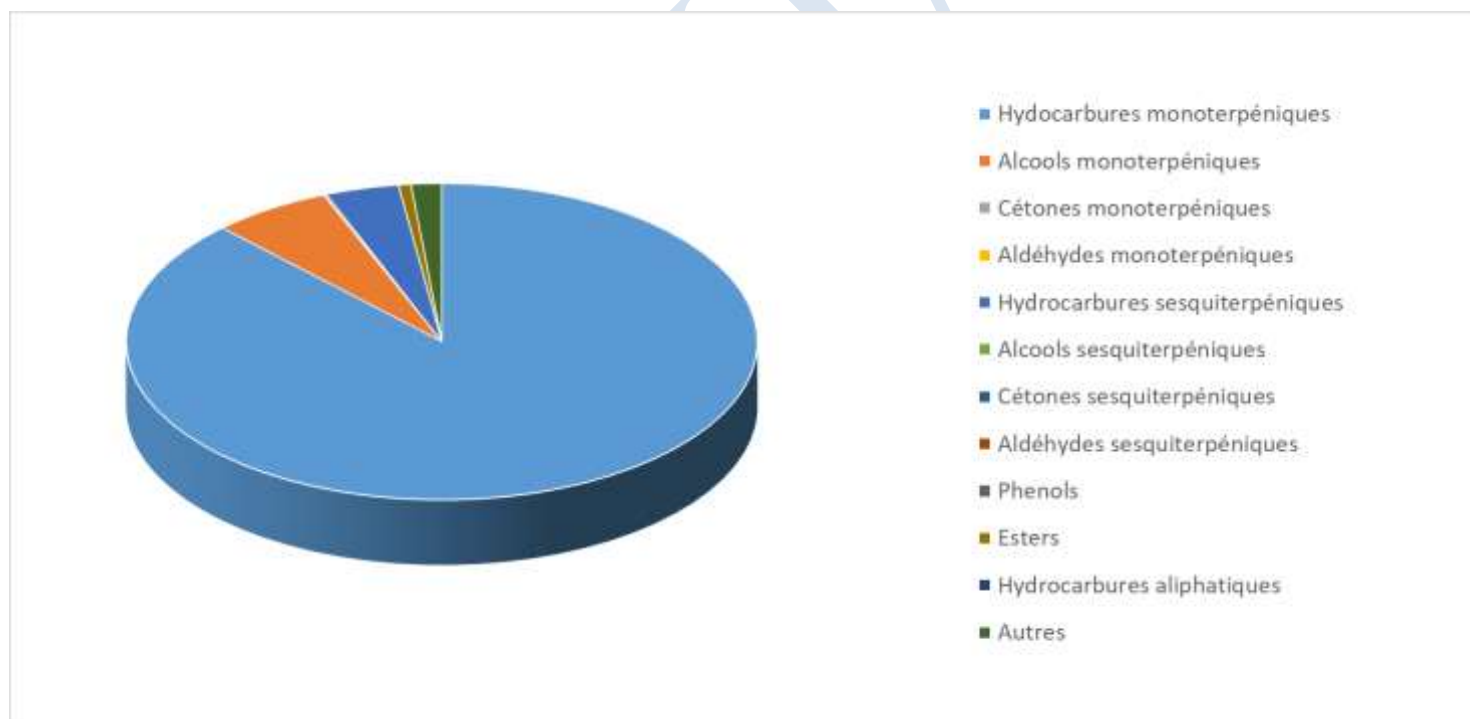


 FLORIHANA JE INTERNATIONAL	ENREGISTREMENT DES BULLETINS ANALYTIQUES : CHROMATOGRAPHIE ESSENTIAL OIL CHROMATOGRAPHY SHEET RECORDS	7-2-ENR-005 v3	Page 1 sur 2
		Date d'application : 01/01/2013	
		Date de révision : 15/04/2022	

Date : 11/12/2025
 Référence produit / Product reference : FLE074
 Huile essentielle de / Essential oil of : Romarin A Cineole / Rosemary cineol
 Numéro de lot / Lot Number : S101225MA
 Densité à 20°C (g/cm³) / Density to 20°C (g/cm³) : 0.9067
 Indice de réfraction / Refractive index : 1.4653
 Pouvoir rotatoire à 20°C / Optical rotation to 20°C : 4.80°
 Mode de culture / Culture mode : Sauvage / Wild
 Pays / Country : Maroc / Morocco
 Date de production / Production date : 10/2025
 D.L.U. / Shelf life : 11/2030
 Mode d'extraction / Extraction mode : Distillation à la vapeur / Steam distillation
 % Bio / % Organic : 100%
 Nom Latin / Latin Name : Rosmarinus Officinalis Cineoliferum
 Parties utilisées / Used Parts : Sommités Fleuries / Flowering Tops



Molécule	%
TRICYCLEN	0.190
ALPHA-THUJENE	0.110
ALPHA-PINENE	16.180
BETA-PINENE	3.900
CAMPHE	4.920
CAMPHE	14.660
BETA-MYRCENE	1.320
SABINENE	0.040
ALPHA-PHELLANDRENE	0.21
ALPHA-TERPINENE	0.5
GAMMA-TERPINENE	0.64
TERPINOLENE	0.29
TERPINENE-4-OL	0.660
ALPHA-TERPINEOL	1.990
PARA-CYMENE	1.540
1,8-CINEOLE (EUCALYPTOL)	40.730
LIMONENE *	2.570
TRANS-BETA-OCIMENE	0.100
CIS-BETA-OCIMENE	0.040
LINALOL *	0.980
BORNEOL	2.510
VERBENONE	0.140
ACETATE DE BORNYLE	0.630
ALPHA-COPAENE	0.050
BETA-CARYOPHYLLENE*	3.010
ALPHA-CARYOPHYLLENE	0.320
GERMACRENE D	0.030
BETA-BISABOLENE	0.120
DELTA-CADINENE	0.050
Total	98.430

* = Substance(s) allergène(s) / allergen(s)

** = Substance(s) classée(s) CMR / Substance(s) classified as CMR

